

M83
56,24 m²

CZERWIŃSKIEGO

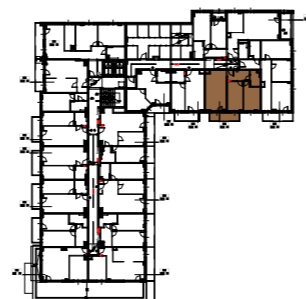
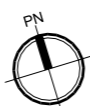
UWAGA: PODANE POWIERZCHNIE SĄ POWIERZCHNIAMI PROJEKTOWANYMI W STANIE WYKOŃCZONYM. NA ETAPIE WYKONYWANIA BUDYNKU MOGĄ ONE ULEC PEWNYM ZMIANOM.

UWAGA: WYMIARY POMIESZCZEŃ, LOKALIZACJE PRZYBORÓW SANITARNYCH, ROZMIESZCZENIE PUNKTÓW OŚWIETLENIOWYCH ETC. PODANO ZGODNIE Z PROJEKTEM WYKONAWCZYM W TRAKCIE REALIZACJI PRAC BUDOWLANYCH MOGĄ WYSTĄPIĆ NIEWIELKIE RÓŻNICE.

UWAGA: POWIERZCHNIE BALKONÓW, TARASÓW ORAZ OGRÓDKÓW PODANO W PRZYBLIŻENIU. DOKŁADNY ICH ROZMIAR JEST ZALEŻNY OD TECHNOLOGII WYKONANIA PRAC NA BUDOWIE.

OPRACOWANIE NIE STANOWI OFERTY W ROZUMIENIU ART.66 KODEKSU CYW.

LOKALIZACJA MIESZKANIA: 5.PIĘTRO



ZEST. POWIERZCHNI: [m²]

M83		
6.83.1	PRZEDPOKÓJ	6,42
6.83.2	POKÓJ DZIENNY Z ANEKSEM KUCH.	22,30
6.83.3	POKÓJ	12,09
6.83.4	POKÓJ	11,44
6.83.5	ŁAZIENKA	3,99
SUMA:		56,24

MIESZKANIE M83 (6.83) 5.PIĘTRO

LEGENDA

- ŚCIANY NOŚNE BUDYNKU I OBUDOWY SZACHTÓW
- ŚCIANY DZIAŁOWE
- MOŻLIWOŚĆ WYDZIELENIA DOD. POMIESZCZENIA
- LOKALIZACJE GRZEJNIKÓW
- LOKALIZACJE GNIAZD RTV