

KARTA LOKALU

Inwestycja: Bojano

ul. Sosnowe Wzgórze

Budynek nr 4A

Powierzchnia mieszkania: 128,32m²

Powierzchnia ogrodu: 74,50m²

Powierzchnia użytkowa: 80,02m²

PARTER

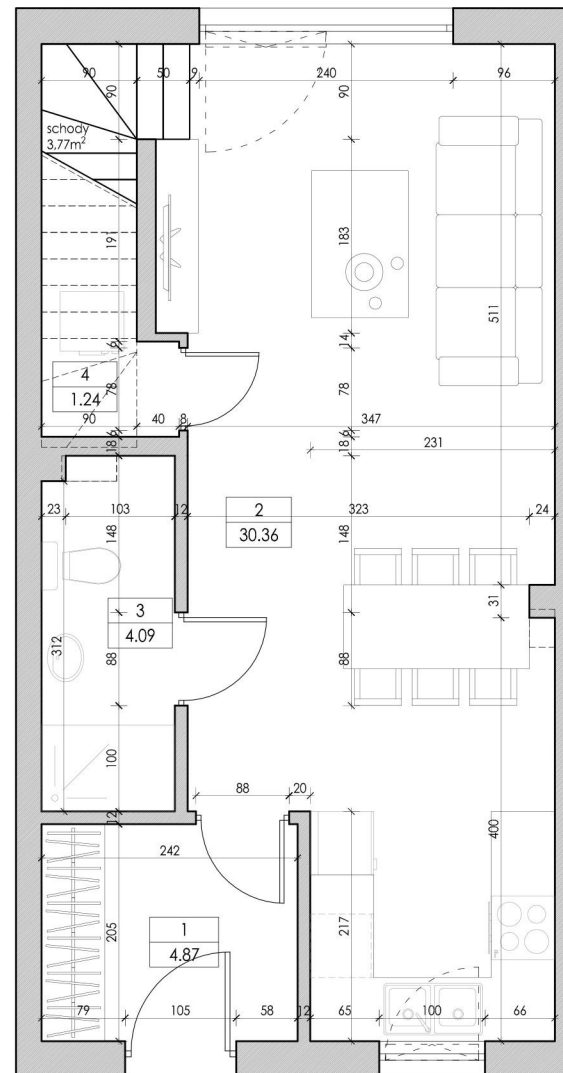
1	Wiatrołap	4,87
2	Salon z aneksem kuchennym	30,36
3	łazienka z kotłownią	4,09
4	pomieszczenie gospodarcze	1,24

PIĘTRO

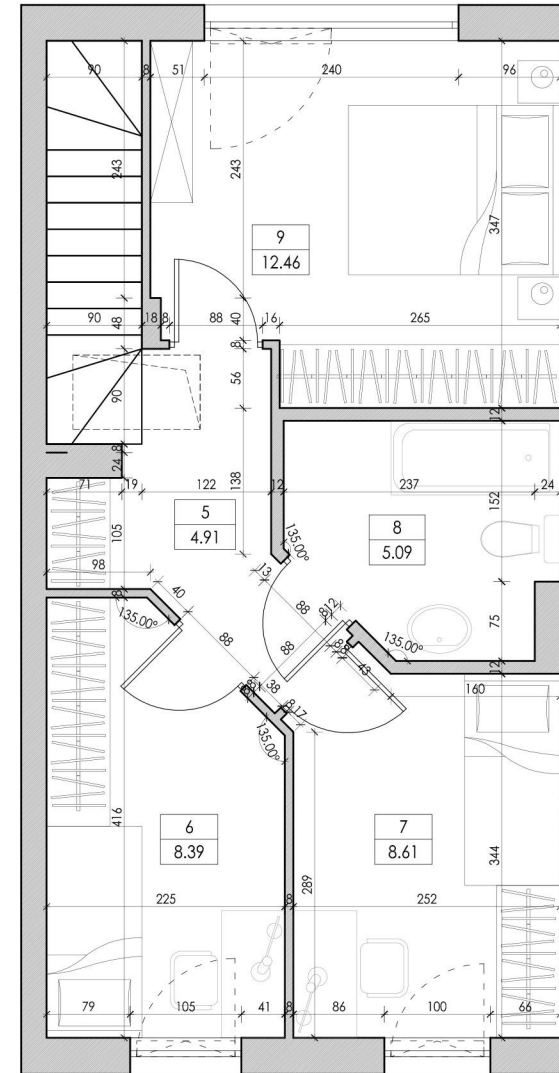
5	komunikacja	4,91
6	sypialnia	8,39
7	sypialnia	8,61
8	łazienka	5,09
9	sypialnia	12,46

Łączna powierzchnia 80,02

Kondygnacja: Parter



Kondygnacja: Piętro



Kondygnacja: Poddasze

