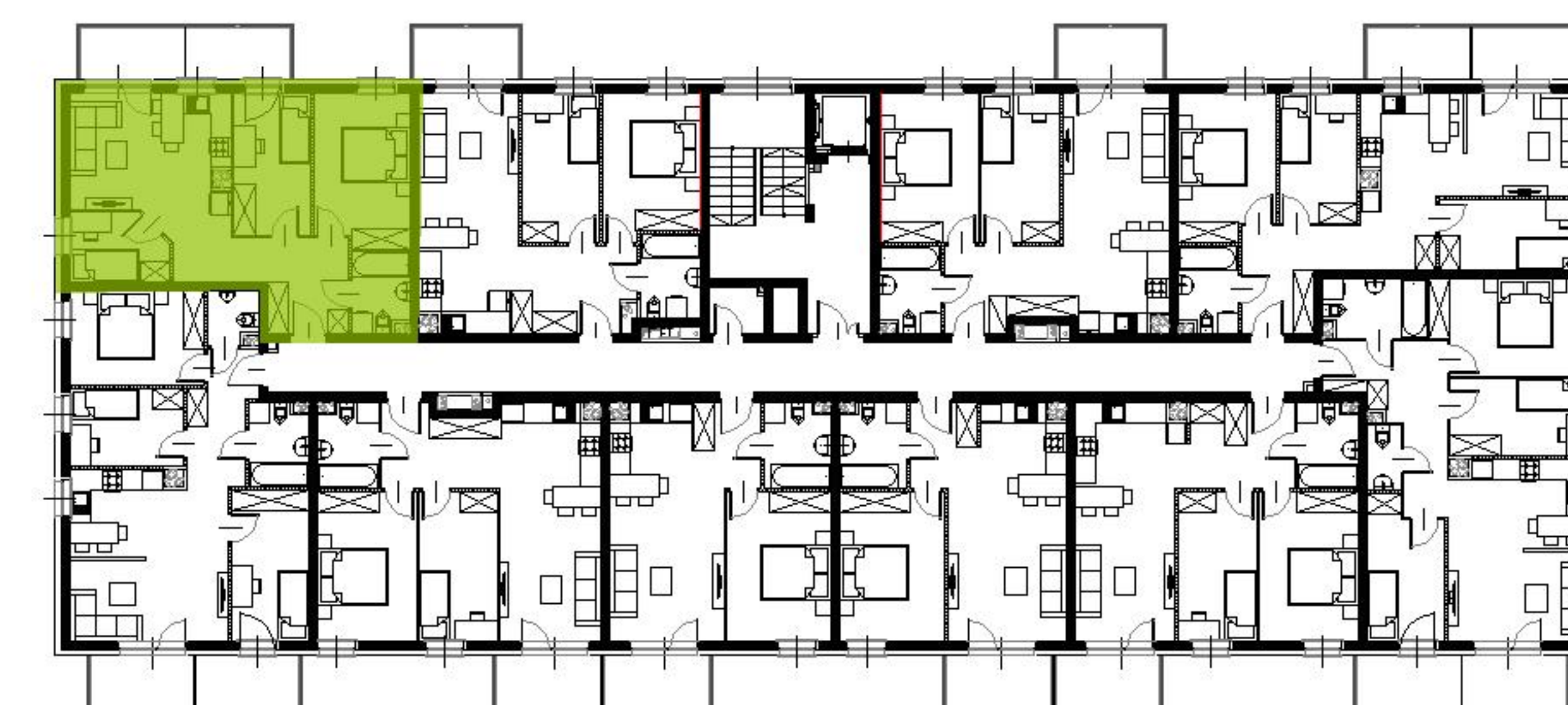
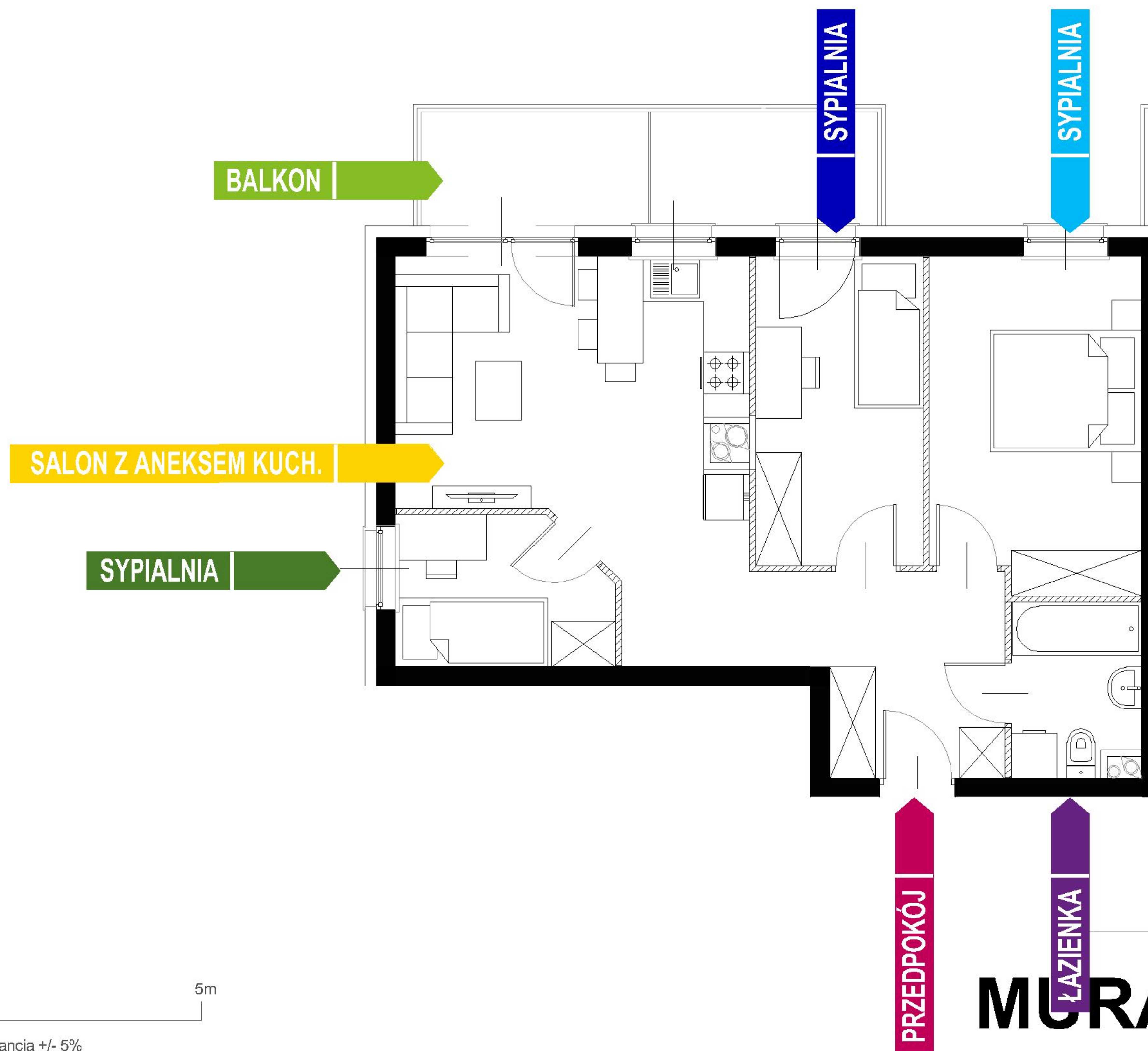


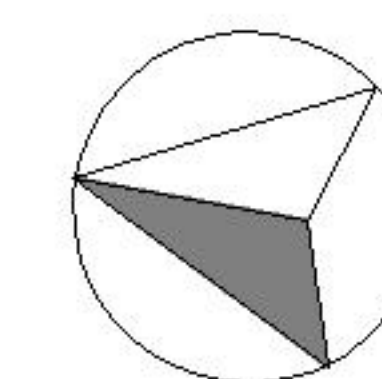
**BUDYNEK 2**  
**RZUT PIĘTRA 1**  
 LOKALIZACJA MIESZKANIA


ŁAZIENKA	3,67 m <sup>2</sup>
PRZEDPOKÓJ	9,38 m <sup>2</sup>
SYPIALNIA	8,76 m <sup>2</sup>
SYPIALNIA	11,85 m <sup>2</sup>
SYPIALNIA	5,23 m <sup>2</sup>
SALON Z ANEKSEM KUCH. BALKON	16,74 m <sup>2</sup>
POW. ŚCIAN DZIAŁOWYCH MOŻLIWA DO DEMONTAŻU	2,16 m <sup>2</sup>

# 57,79 m<sup>2</sup>

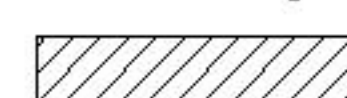
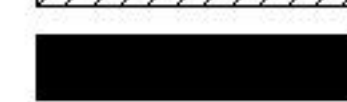
## MURAPOL OSIEDLE NOVELO

Gdańsk, ul. Jagiełły



0 1 2 5m

Podziałka podana z tolerancją +/- 5%  
 Aranżacja mieszkania ma charakter pogładowy.

 Ściany działowe możliwe do demontażu  
 Ściany bez możliwości demontażu

znajdź mieszkanie na  
**murapol.pl**

Biurow Sprzedaży: **Gdańsk**, na rogu ul. Czerskiej i ul. Jagiełły - T: 58 355 53 33, M: gdansk@murapol.pl Centrala: **Bielsko-Biała** ul. Partyzantów 51 T: 33 819 33 33 M: sekretariat@murapol.pl  
 UWAGA: Powierzchnia liczona wg PN-ISO 9836; 1997. Na etapie projektu wykonawczego i realizacji obiektu mogą wystąpić korekty w powierzchni lokali i układzie ścian, powierzchnia liczona w stanie wykończonym. Do obliczeń przyjęto 1,5 cm tynku.  
 Do powierzchni użytkowej lokalu wlicza się powierzchnię pod ścianami działowymi, nadającymi się do demontażu.