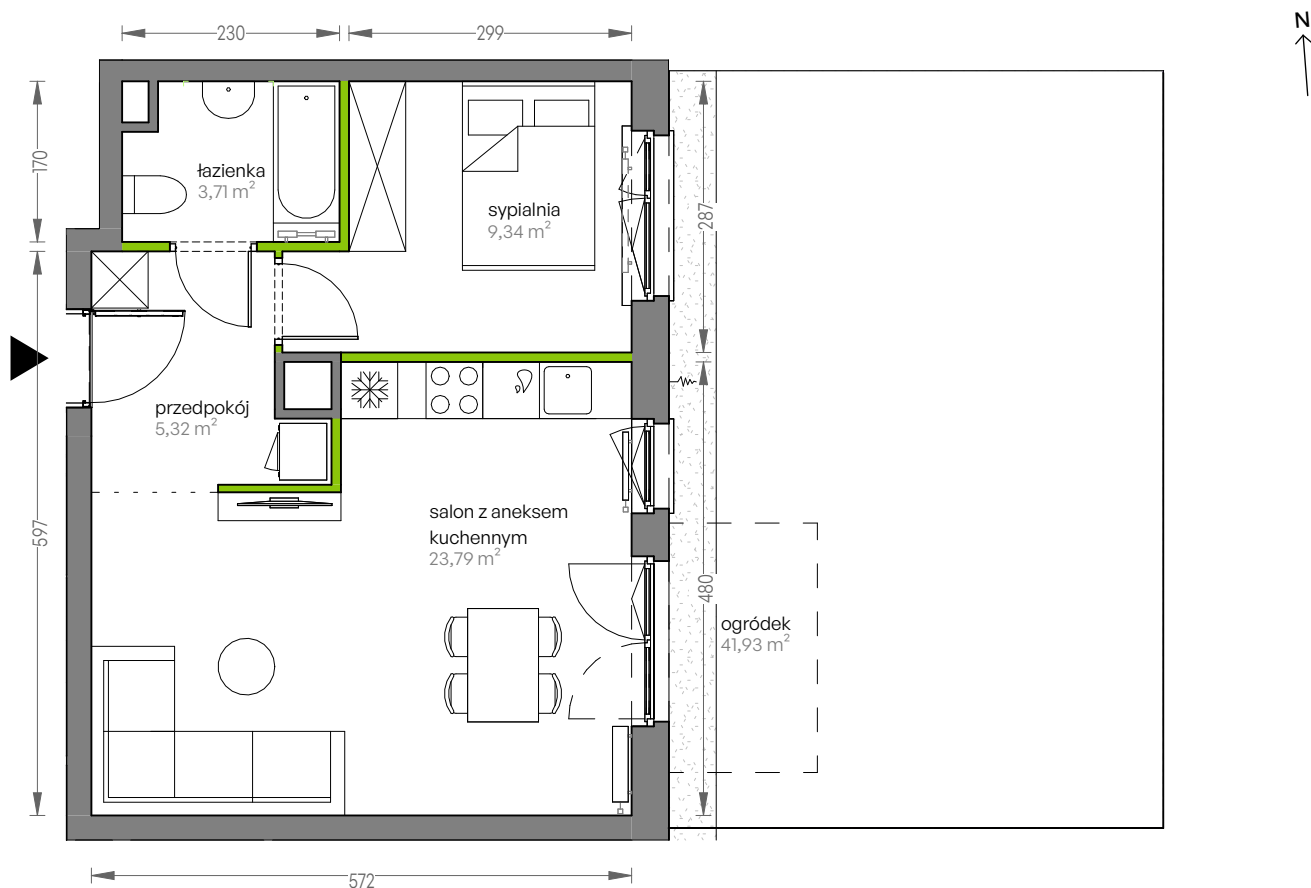


# CITY VIBE.

nr F.003

Powierzchnia **42,16 m<sup>2</sup>** Parter

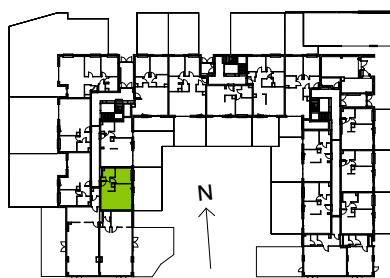


Aranżacja mieszkania jest przykładowa

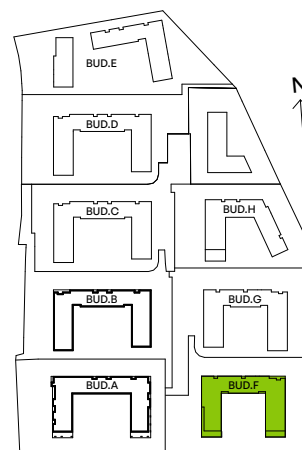
## Powierzchnia **użytkowa**

salon z aneksem kuchennym	23,79 m <sup>2</sup>
przedpokój	5,32 m <sup>2</sup>
łazienka	3,71 m <sup>2</sup>
sypialnia	9,34 m <sup>2</sup>
<b>Razem</b>	<b>42,16 m<sup>2</sup></b>
+ogródek	41,93 m <sup>2</sup>

## Rzut kondygnacji **Parter**



## Plan osiedla **Budynek F**



U nas nigdy nie płacisz za powierzchnię pod ścianami działowymi