

lokal mieszkalny

karta informacyjna inwestycji



METRO 8

ART

data sporządzenia karty: 07.12.2023

LOKAL NR 86

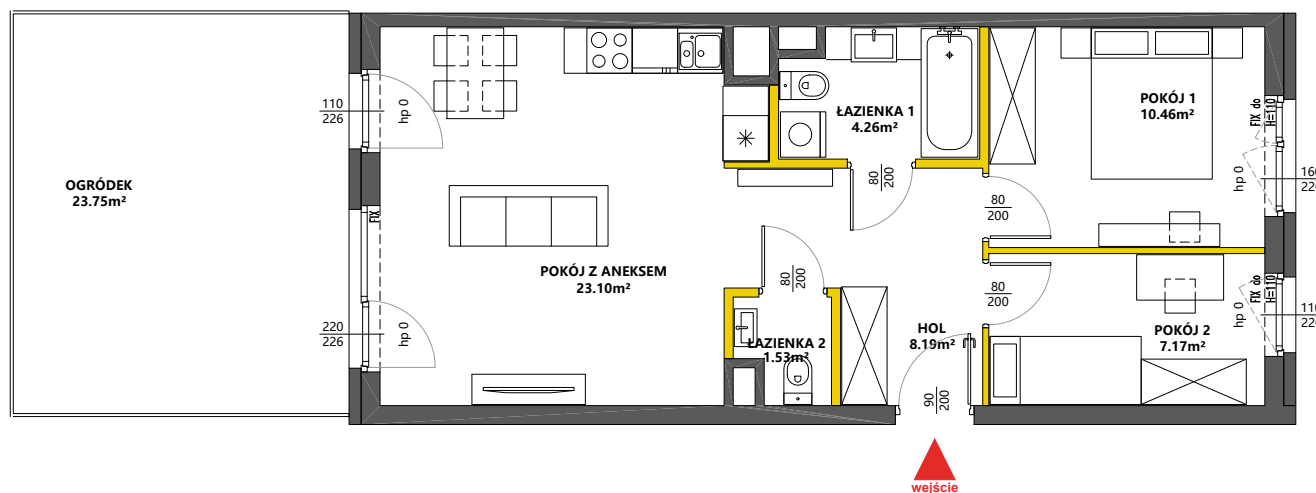
PIĘTRO 0
POKOJE 3
KLATKA D

POWIERZCHNIA ROZLICZENIOWA 56.93m²
POWIERZCHNIA UŻYTKOWA 54.71m²

HOL 8.19m²
POKÓJ Z ANEKSEM 23.10m²
POKÓJ 1 10.46m²
POKÓJ 2 7.17m²
ŁAZIENKA 1 4.26m²
ŁAZIENKA 2 1.53m²

POWIERZCHNIA POD
ŚCIANAMI DZIAŁOWYMI
NADAJĄCYMI SIĘ DO DEMONTAŻU 2.22m²

OGRÓDEK 23.75m²



LEGENDA

ściany działowe nadające się do demontażu

ściany i obudowy pionów instalacyjnych

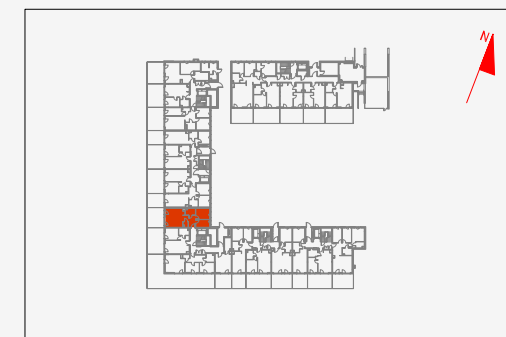
kanały instalacyjne obudowane



VICTORIA DOM

Powierzchnia lokalu obliczona została zgodnie z Polską Normą PN-ISO 9836:2015-12, powołaną w rozporządzeniu Ministra Transportu, Budownictwa i Gospodarki Morskiej z dnia 11 września 2020 roku w sprawie szczegółowego zakresu i formy projektu budowlanego. Powierzchnia rozliczeniowa lokalu, uwzględniająca powierzchnię pod ściankami działowymi oraz powierzchnię pod schodami, służy do ustalenia ceny sprzedaży. Powierzchnia użytkowa lokalu służy do celów ewidencyjnych i wieczystoksięgowych. Instalacja wodna i kanalizacyjna doprowadzona do kuchni, łazienki i WC, zakończona korkami, nie schowana w ścianach. Stopnie schodowe prowadzące na taras, ogródek, na drugą kondygnację mieszkań dwupoziomowych – ażurowe, demontowalne, rozwiązanie docelowe po stronie Nabywcy. Rozprowadzenie instalacji pod przybory leży po stronie Nabywcy. Meble, biały montaż oraz drzwi wewnętrzne nie stanowią elementu wyposażenia lokalu. Deweloper zastrzega sobie możliwość wprowadzenia niewielkich zmian w dalszym etapie inwestycji. Przedstawiona aranżacja lokalu jest przykładowa

POŁOŻENIE LOKALU W BUDYNKU



MIESZKANIE POWTARZALNE: -

Adres inwestycji: Warszawa, ul. Żupnicza

BIURO SPRZEDAŻY

22 12 39 600