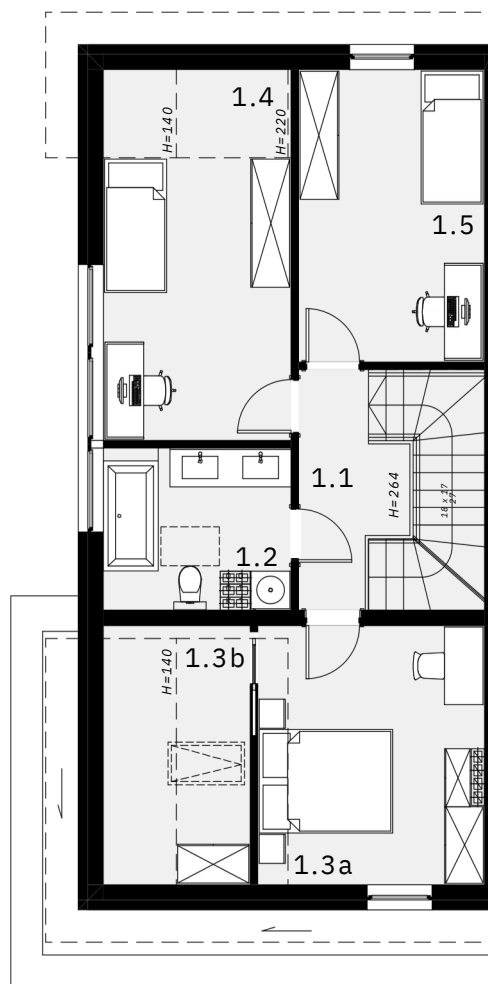
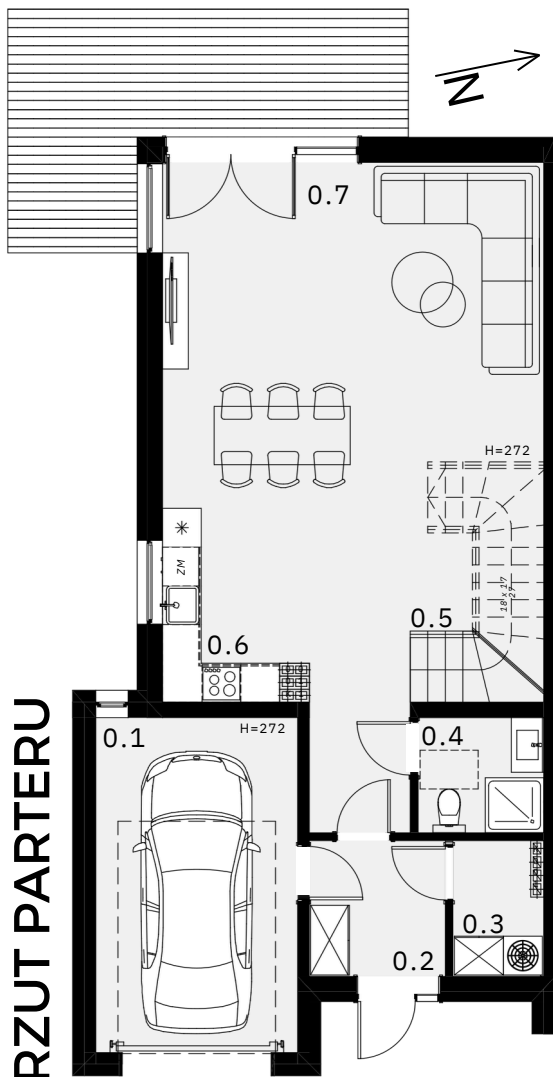


**PROJEKT
ZAGOSPODAROWANIA
TERENU**


BUDYNEK 6B

POWIERZCHNIE
PARTER

0.1. GARAŻ	16,00m ²
0.2. HOL WEJŚCIOWY	4,65m ²
0.3. KOTŁOWNIA	2,67m ²
0.4. WC	3,35m ²
0.5. KLATKA SCHODOWA + KOMUNIKACJA	11,42m ²
0.6. KUCHNIA Z JADALNIĄ	8,14m ²
0.7. SALON	31,15m ²

PIĘTRO

1.1. KLATKA SCHODOWA + KOMUNIKACJA	7,73m ²
1.2. ŁAZIENKA	6,78m ²
1.3a. SYPIALNIA	12,36m ²
1.3b. SCHOWEK	2,65m ²
1.4. POKÓJ	12,72m ²
1.5. POKÓJ	13,63m ²

SUMA	133,25m²
-------------	----------------------------

DZIAŁKA	381m²
----------------	-------------------------


GARDEN ZŁOTNO

 WIĘCEJ SZCZEGÓŁÓW NA: WWW.SAMSON-DOM.PL