



ZESPÓŁ BUDYNKÓW MIESZKALNYCH WIELORODZINNYCH - BUDYNEK A
Gliwice, ul Generała Władysława Andersa
nr działki: 2038, 2041, 2042, 2043, 2044, Nowe Miasto

www.ogrodyandersa.pl

e-mail: bsmkatowice@atal.pl
telefon: (+48) 32 353 65 73
Adres Biura Sprzedaży: ul. Porcelanowa 10, 40-246 Katowice

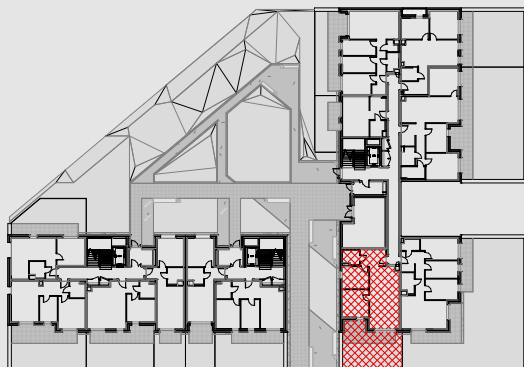
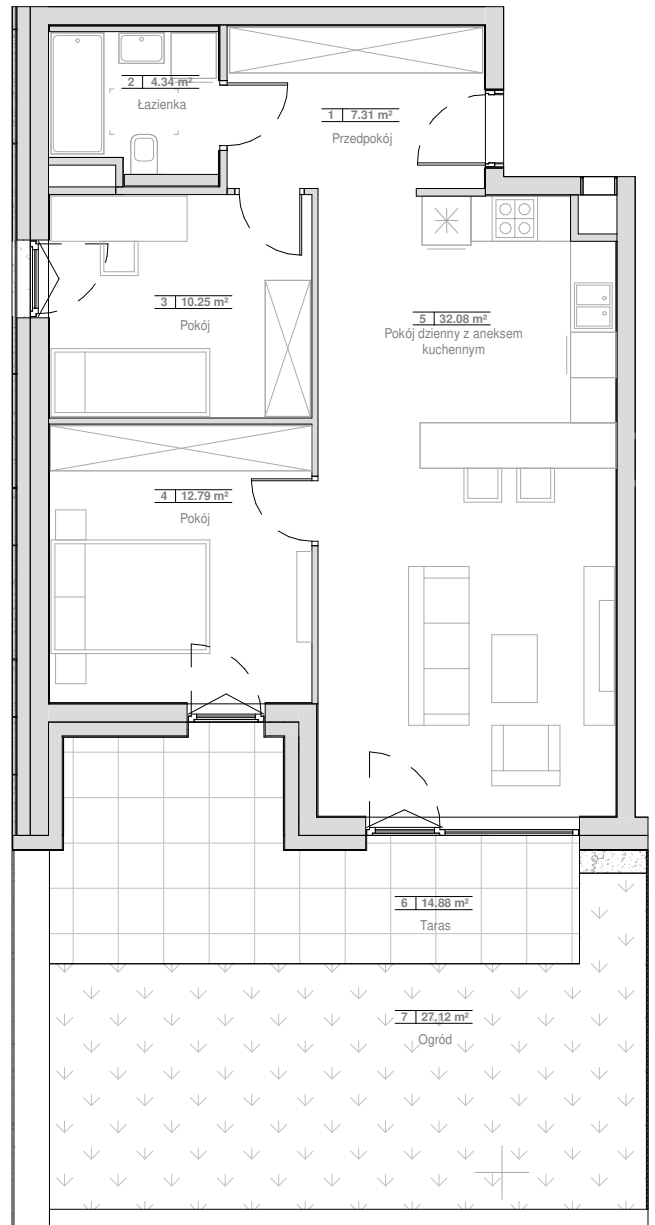


OGRODY
ANDERSA

MIESZKANIE 6.00.C01

PARTER

1	Przedpokój	7.31 m ²
2	Łazienka	4.34 m ²
3	Pokój	10.25 m ²
4	Pokój	12.79 m ²
5	Pokój dzienny z aneksem kuchennym	32.08 m ²
POWIERZCHNIA UŻYTKOWA		66.77 m²
6	Taras	14.88 m ²
7	Ogród	27.12 m ²



1. Wymiary pomieszczeń, lokalizację przyrządów sanitarnych i inne podano na podstawie projektu budowlanego. W trakcie budowy mogą wystąpić różnice w stosunku do stanu wynikającego z projektu, właściwe dla specyfiki prac budowlanych.
2. Powierzchnia jest obliczona w świetle pionowych przegród w stanie wykończonym, przy uwzględnieniu tynków i okładzin o grubości 1,5cm, na poziomie podłogi oraz bez uwzględnienia listew przypodłogowych, progów itp. Wymiary są podane w stanie bez wykończenia.
3. Powierzchnia użytkowa lokali określona jest na podstawie rozporządzenia Ministra Rozwoju w sprawie szczegółowego zakresu i formy projektu budowlanego z dnia 11 września 2020 r. oraz przy uwzględnieniu treści Polskiej Normy PN-ISO 9836:2015.
4. Aranżacja mieszkania przedstawiona na rysunku jest przykładowa.