

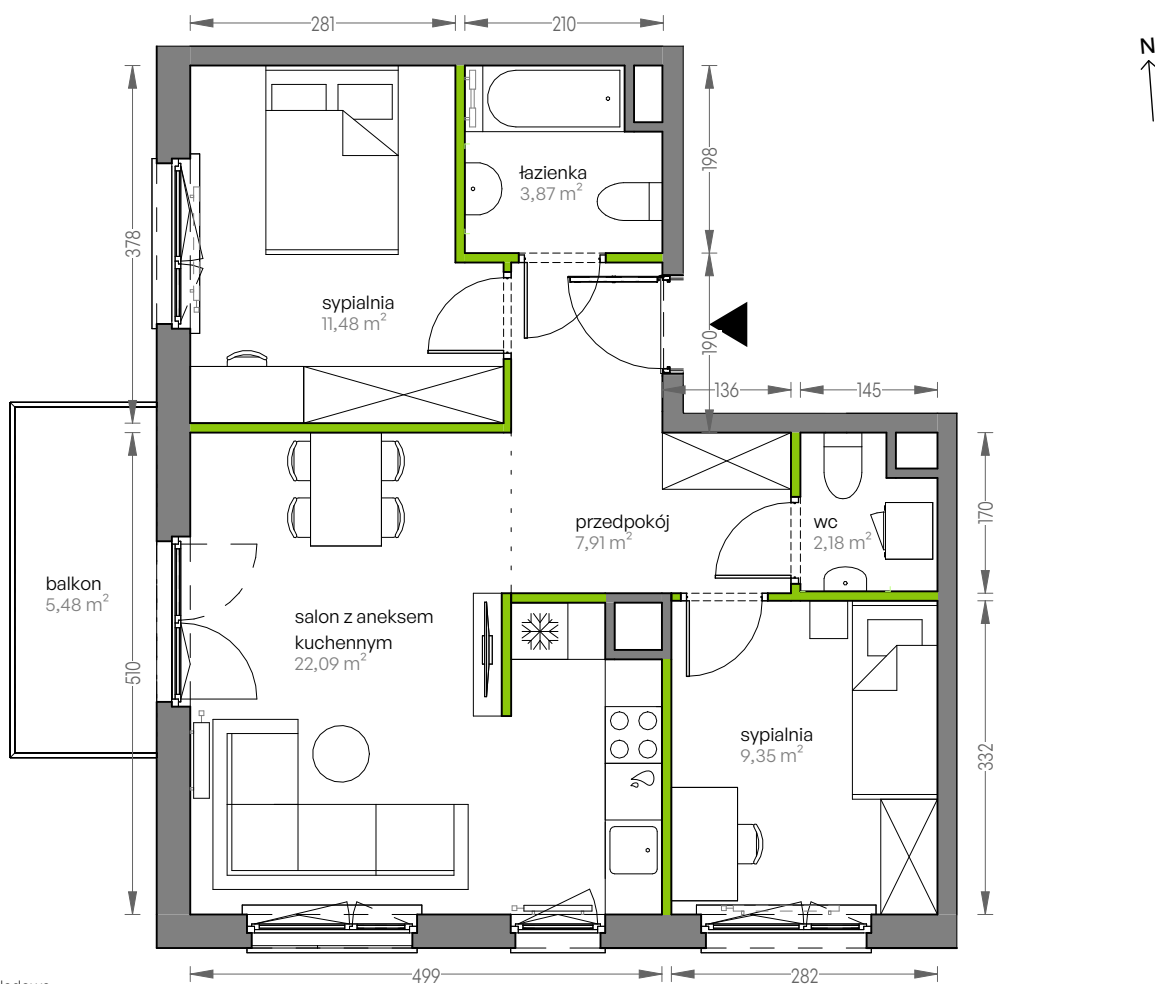
# CITY VIBE.

nr F.093



Powierzchnia **56,88 m<sup>2</sup>**

**Piętro 2**

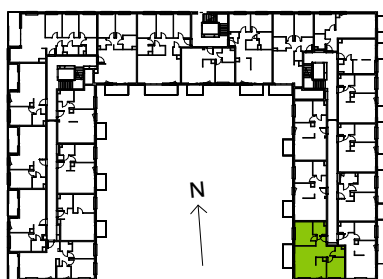


Aranżacja mieszkania jest przykładowa

## Powierzchnia użytkowa

salon z aneksem kuchennym	22,09 m <sup>2</sup>
sypialnia	11,48 m <sup>2</sup>
łazienka	3,87 m <sup>2</sup>
przedpokój	7,91 m <sup>2</sup>
wc	2,18 m <sup>2</sup>
sypialnia	9,35 m <sup>2</sup>
<b>Razem</b>	<b>56,88 m<sup>2</sup></b>
+ balkon	5,48 m <sup>2</sup>

## Rzut kondygnacji Piętro 2



## Plan osiedla Budynek F



U nas nigdy nie płacisz za powierzchnię pod ścianami działowymi