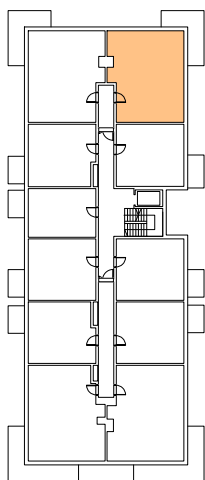


SCHEMAT LOKALIZACJI BUDYNKU



SCHEMAT LOKALU MIESZKALNEGO NA PIĘTRZE

OBA SCHEMATY MAJĄ CHARAKTER JEDYNNIE POGŁADOWY.  
 W PRZYPADKU EWENTUALNYCH ROZBIEŻNOŚCI POMIĘDZY SCHEMATAMI A PROJEKTEM  
 BUDOWLANYM, WIĄŻĄCY JEST PROJEKT BUDOWLANY.


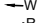
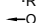
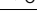
**ROBYG**
**ROBYG 27 INVESTMENT 2 Sp. z o.o.**  
 02-972 WARSZAWA, ALEJA RZECZYPOSPOLITEJ 1  
 TEL. (22) 419 11 00, FAX (22) 419 11 03


TT ARCH

**TT ARCHITEKCI Sp. z o.o.**

02-992 WARSZAWA, UL. PRZYZCZÓŁKOWA 334

|              |           |  |                      |                                |                     |
|--------------|-----------|--|----------------------|--------------------------------|---------------------|
| FAZA:        | 3.A       | DATA:                                    | 21.08.2024           | NR MIESZKANIA:                 | SU3/B/3/10          |
| ILOŚĆ POKOI: | 3         | POW. UŻYTKOWA MIESZKANIA WG PN-ISO 9836: | 61.11 m <sup>2</sup> | POW. MIESZKANIA POD ŚCIANKAMI: | 1.75 m <sup>2</sup> |
|              |           | ŁĄCZNA POWIERZCHNIA MIESZKANIA:          | 62.86 m <sup>2</sup> |                                |                     |
| PIĘTRO:      | 3. PIĘTRO | POW. BALKONU:                            | 12.80m <sup>2</sup>  | POW. LOGGI:                    | - m <sup>2</sup>    |
| KLATKA:      | B         | POW. TARASU:                             | - m <sup>2</sup>     | POW. OGRÓDKA:                  | - m <sup>2</sup>    |

|          |   |
|----------|---|
| LEGENDA: |  ŚCIANKI DZIAŁOWE NADAJĄCE SIĘ DO DEMONTAŻU<br> WYCIĄG WENTYLACJI<br> DRZWIWKI REWIZYJNE NAD PODŁOGĄ<br> MIEJSCE PODŁĄCZENIA OKAPU KUCHENNEGO |
|----------|---|

**UWAGA:**

- POWIERZCHNIE LICZONE WG NORMY PN-ISO 9836
- ZE WZGLĘDU NA TRWAJĄCE PRACE PROJEKTOWE POWIERZCHNIE I/LUB WYMIARY MOGĄ ULEC ZMIANIE
- WYPOSAŻENIE TYLKO W CELACH PREZENTACJI, NIE STANOWI ZOBOWIĄZANIA UMOWNEGO
- NINIEJSZY PROJEKT NIE STANOWI OFERTY W ROZUMIENIU PRZEPISÓW KODEKSU CYWILNEGO
- WYJŚCIE NA TARAS/LOGGIE/ - MOŻLIWA RÓŻNICA POZIOMÓW
- PIONY KANALIZACYJNE I PIONY WENTYLACYJNE STANOWIĄ CZĘŚĆ WSPÓLNA INSTALACJI BUDYNKU
- W PRZYPADKU WYSTĘPOWANIA OTWORU REWIZYJNEGO NA PIONIE, MUSI BYĆ ZAPEWNIONY DOSTĘP DO NIEGO, ZGODNIE Z DOKUMENTACJĄ TECHNICZNĄ
- W PRZYPADKU WYSTĘPOWANIA PODWOJNYCH DRZWI BALKONOWYCH, TYLKO JEDNO SKRZYDŁO DRZWIOWE JEST WYPOSAŻONE W KLAMKĘ