

## POWIERZCHNIA

48,76 m<sup>2</sup>

1 salon z aneksem 24,12 m<sup>2</sup>

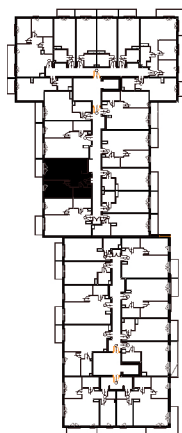
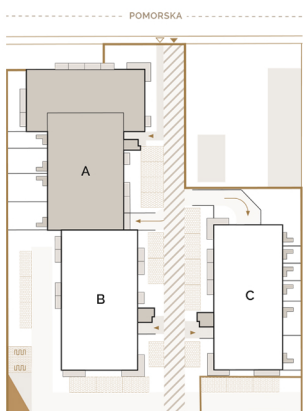
2 sypialnia 12,86 m<sup>2</sup>

3 łazienka 4,80 m<sup>2</sup>

4 hol 5,70 m<sup>2</sup>

ogródek 58,25 m<sup>2</sup>

■ powierzchnia pod ścianami działowymi  
możliwymi do demontażu 1,28 m<sup>2</sup>



↑ RZUT KONDYGNACJI  
← MAPA OSIEDLA

BIURO SPRZEDAŻY W ŁODZI

ul. Tymienieckiego 30a  
90-350 Łódź

[www.apartamentyprestige.pl](http://www.apartamentyprestige.pl)

KONTAKT

tel. 42 661 99 77

[www.treedevopment.com](http://www.treedevopment.com)