

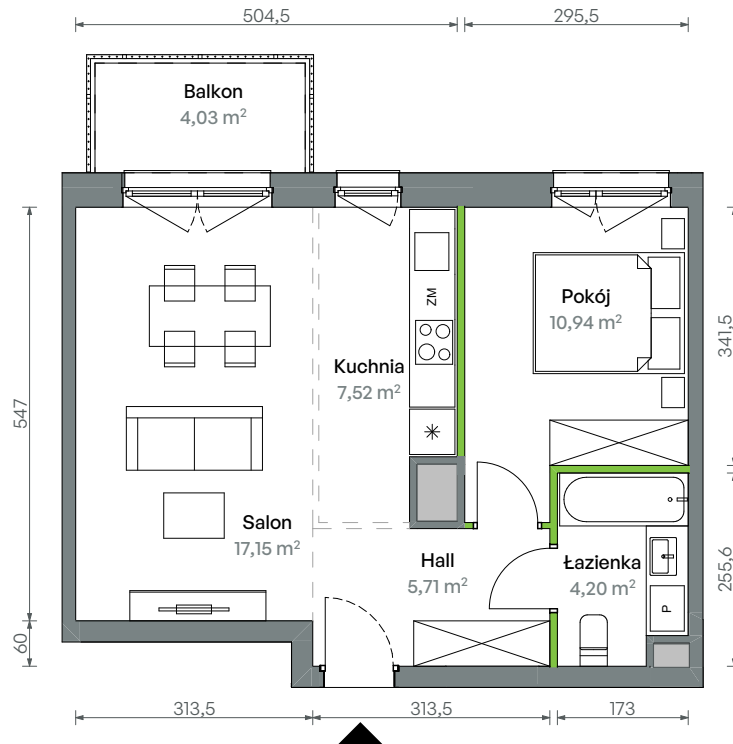
# Oliwska Vita.

## nr 1/A/2/57



Powierzchnia **45,52 m<sup>2</sup>**

**Piętro 3**

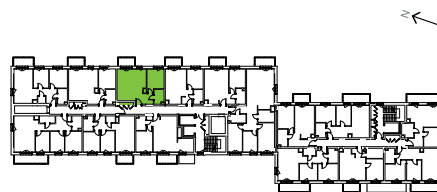


Aranżacja mieszkania jest przykładowa

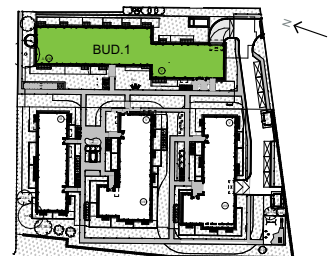
### Powierzchnia użytkowa

Salon	17,15
Kuchnia	7,52
Pokój	10,94
Hall	5,71
Łazienka	4,20
<b>Razem</b>	<b>45,52 m<sup>2</sup></b>
Balkon	4,03

### Rzut kondygnacji Piętro 3



### Plan osiedla Budynek 1



U nas nigdy nie płacisz za powierzchnie pod ścianami działowymi