



BUDYNEK JEDNORODZINNY

Kraków, ul. Półtangi

dz. nr : 212/14, 212/16, 213/5, 213/11, 214/4, 214/8

obręb P-22 Podgórze

www.skwerharmonia.pl

e-mail: bsmkrakow@atal.pl

Biuro Sprzedaży, 30-701 Kraków, ul. Zabłocie 23/18

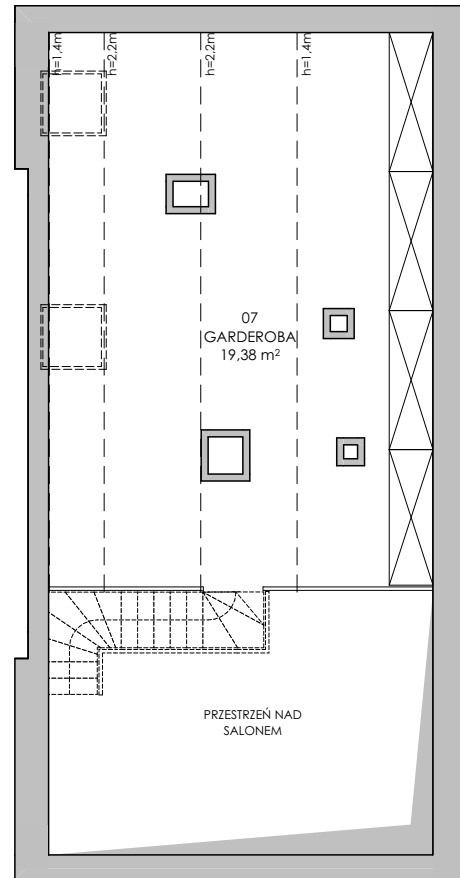
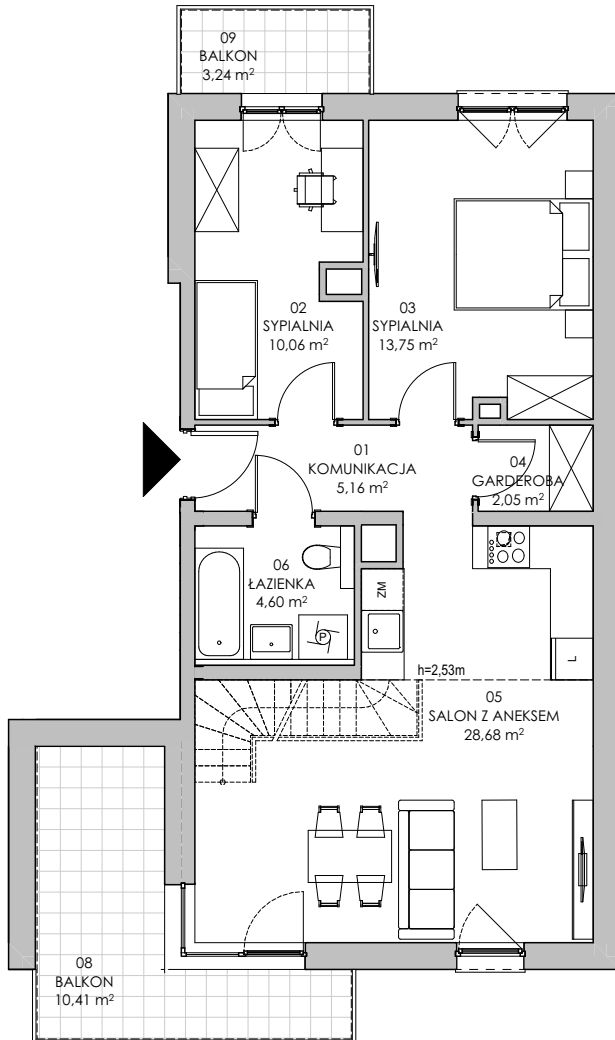


Harmonia II

skwer

PIĘTRO II

PODDASZE



MIESZKANIE: 4.1.2

TRZYPOKOJOWE

PIĘTRO II
+PODDASZE
[m²]

| | | |
|------------------------------|-----------------|----------------------------|
| 01 | KOMUNIKACJA | 5,16 |
| 02 | SYPIALNIA | 10,06 |
| 03 | SYPIALNIA | 13,75 |
| 04 | GARDEROBA | 2,05 |
| 05 | SALON Z ANEKSEM | 28,68 |
| 06 | ŁAZIENKA | 4,60 |
| 07 | GARDEROBA | 19,38 |
| POWIERZCHNIA UŻYTKOWA | | 83,93 m² |
| 08 | BALKON | 10,41 |
| 09 | BALKON | 3,24 |

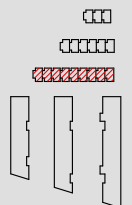
SEGMENT 4
BUDYNEK 1



PODDASZE



PIĘTRO II



1. Wymiary pomieszczeń, lokalizację przyborów sanitarnych i inne podano na podstawie projektu budowlanego. W toku budowy mogą wystąpić różnice w stosunku do projektu, wynikające ze specyfiki prac budowlanych.

2. Powierzchnia użytkowa jest obliczona w świetle pionowych przegród w stanie wykończonym, na poziomie podłogi, bez uwzględnienia listew przypodłogowych, progów itp.

3. Powierzchnia lokali oraz pomieszczeń określona jest na podstawie rozporządzenia Ministra Rozwoju w sprawie szczegółowego zakresu i formy projektu budowlanego z dnia 11 września 2020 r. oraz przy uwzględnieniu treści Polskiej Normy PN-ISO 9836:2022-07.

4. Aranżacja mieszkania przedstawiona na rysunku jest przykładowa.

5. Schody wewnętrzne do indywidualnego wykonania przez Nabywcę.