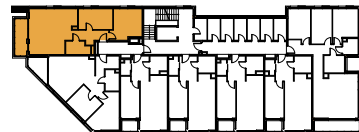


C.21

65,28m²

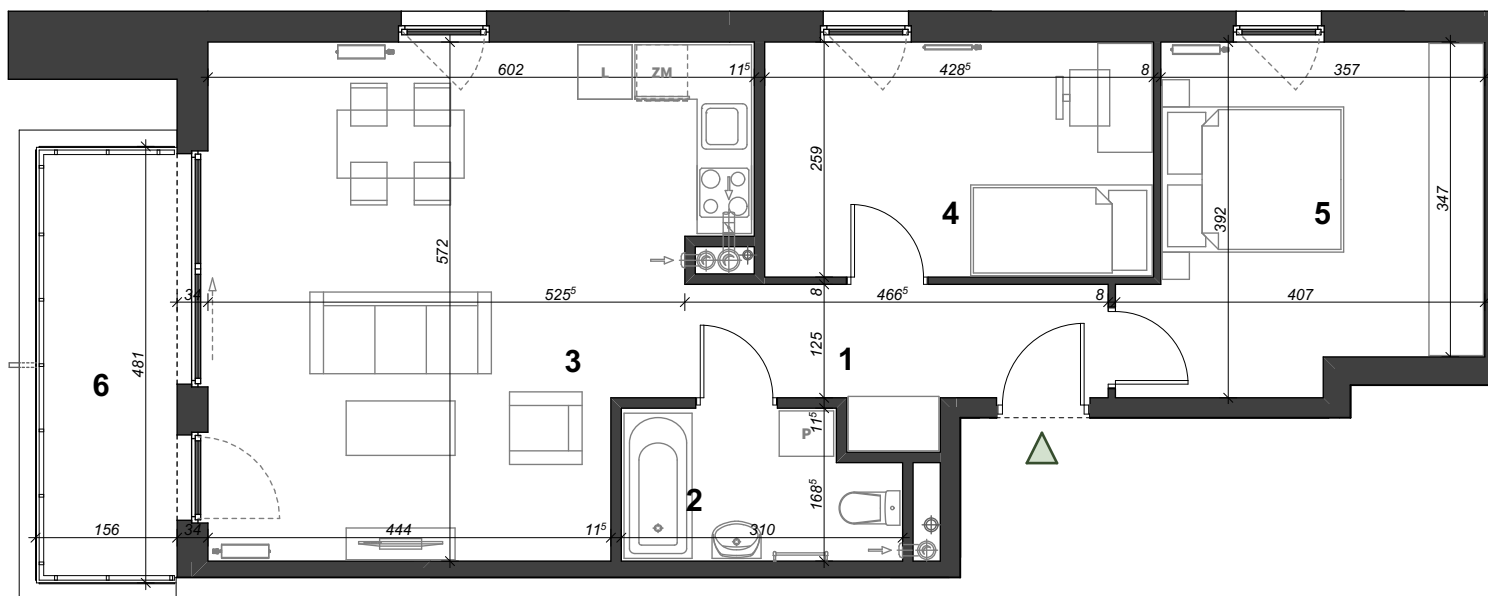
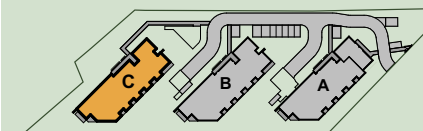
powierzchnia

3
liczba pokoi
2
piętro
C
budynek



Pełkowicka

TRIO



Powierzchnie:

1 przedpokój	6,27m ²
2 łazienka	4,64m ²
3 pokój z aneksem kuch.	29,90m ²
4 pokój	10,89m ²
5 pokój	13,58m ²
Suma:	65,28 m²
6 balkon	7,44 m ²

Informacje dodatkowe:

1. Wymiary pomieszczeń, lokalizacja przyborów sanitarnych i inne podano na podstawie projektu budowlanego. W trakcie realizacji mogą wystąpić różnice wymiarów i usytuowanie elementów w stosunku do stanu wynikającego z projektu, związane ze specyfiką prowadzenia prac budowlanych.
2. Powierzchnia jest obliczona w świetle pionowych przekrów w stanie wykończonym przy uwzględnieniu tynków i okładzin, na poziomie podłogi oraz bez uwzględnienia listew przypodłogowych, progów itp.
3. Powierzchnia użytkowa lokali oraz pomieszczeń określana na podstawie Rozporządzenia Ministra Transportu, Budownictwa i Gospodarki Morskiej z dnia 11.09.2020r. w sprawie szczegółowego zakresu i formy projektu budowlanego oraz przy uwzględnieniu treści Polskiej Normy PN-ISO 9836.
4. Przedstawiona aranżacja lokalu jest przykładowa, ma charakter wyłącznie informacyjno-poglądowy i nie stanowi oferty w rozumieniu Kodeksu Cywilnego.

 **SAMSON**
-DOM

Biuro sprzedaży Samson-dom
strona internetowa: www.samson-dom.pl
email: krakow@samson-dom.pl

Skala [m] 