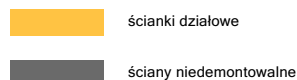


skala 1:70 dla wydruku A4



UWAGA! Powierzchnie pomieszczeń i lokalizację urządzeń sanitarnych podano na podstawie projektu wykonawczego. Możliwe jest wystąpienie niewielkich zmian na etapie realizacji. Powierzchnia Użytkowa Lokalu Mieszkalnego określona jest na zasadach wskazanych w rozporządzeniu Ministra Transportu, Budownictwa i Gospodarki Morskiej z dnia 25.04.2012 w sprawie szczegółowego zakresu i formy projektu budowlanego oraz przy uwzględnieniu treści Polskiej Normy PN-ISO 9836:1997 z tą modyfikacją, że do Powierzchni Użytkowej Lokalu Mieszkalnego nie jest wliczana powierzchnia pod ściankami działowymi zaznaczonymi kolorem pomarańczowym.

* Powierzchnia Lokalu Mieszkalnego wliczana jest jako suma Powierzchni Użytkowej Lokalu Mieszkalnego oraz Powierzchni pod Ściankami działowymi.
Niniejsza karta katalogowa nie stanowi oferty w rozumieniu Kodeksu Cywilnego

BIURO SPRZEDAŻY MIESZKAŃ

www.impulsmarywilka.pl

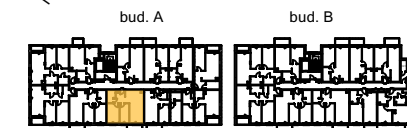
tel: 22 298 98 94

impuls@unidevelopment.pl

 unidevelopment

Unidevelopment SA
ul. Kondratowicza 37, Warszawa
www.unidevelopment.pl

 **IMPULS**
MARYWILSKA



ul. Marywilka

NR LOKALU MIESZKALNEGO 16

BUDYNEK A

KLATKA A

PIETRO 1

LICZBA POKOI 3

ZESTAWIENIE POWIERZCHNI

SALON Z ANEKSEM KUCHENNYM 25,56 m²

SYPIALNIA 1 12,16 m²

SYPIALNIA 2 9,22 m²

ŁAZIENKA 4,80 m²

HOL 6,06 m²

POW. UŻYTKOWA LOKALU MIESZKALNEGO 57,80 m²

POW. POD ŚCIANKAMI DZIAŁOWYMI 1,98 m²

*** POW. LOKALU MIESZKALNEGO 59,78 m²**

BALKON 5,25 m²