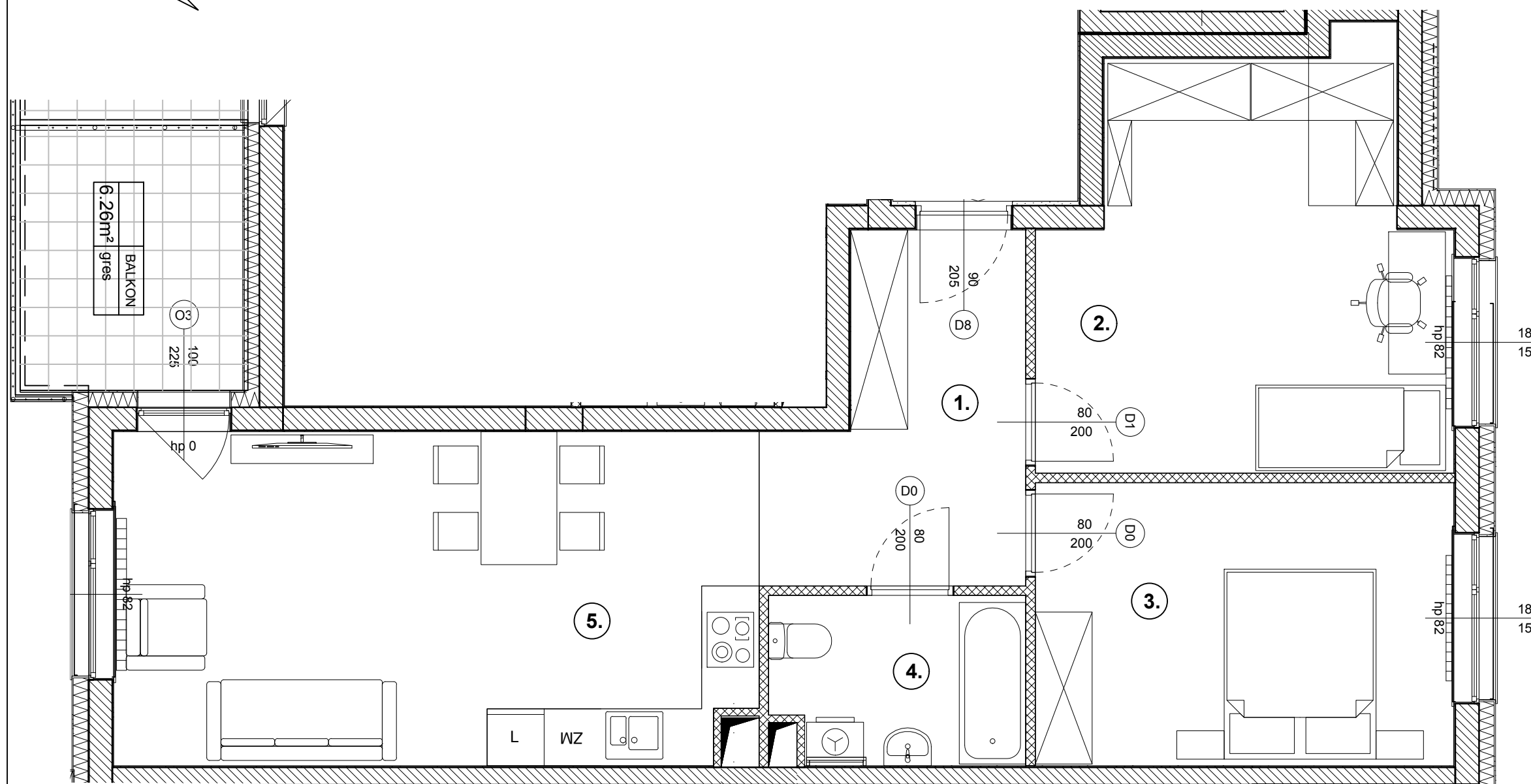
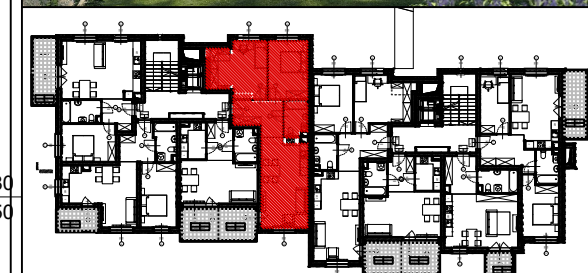


KARTA KATALOGOWA
ARCHITEKTURA



BUDYNEK	KLATKA	PIĘTRO	NR LOK.
B	II	1,2,3	21,25,29
POW. UŻYTKOWA LOK.			67.08 m²
1. HOL			8.49 m ²
2. POKÓJ			17.14 m ²
3. POKÓJ			13.15 m ²
4. ŁAZIENKA			4.66 m ²
5. POKÓJ DZ. + A. KUCHENNY			23.64 m ²

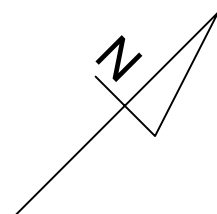
BMINVEST BMInvest Sp. z o.o.
05-092 Łomianki
ul. Warszawska 94

LEGENDA:

MATERIAŁY:

- ściany murowane
- ściany działowe

USYTUOWANIE BUDYNKU WZGLĘDEM STRON ŚWIATA:



UWAGI:

1. Wszystkie wymiary zostały podane w centymetrach.
2. Wymiary i powierzchnie pomieszczeń podano z uwzględnieniem wykończenia - założono gr. 2 cm
3. Wszystkie zmiany w układzie podejść do kanalizacji sanitarnej i wentylacji, wymagające naruszenia obudowy szachtu instalacyjnego w mieszkaniach podlegają akceptacji projektanta i nie mogą być dokonywane samodzielnie.
4. Instalowanie indywidualnych wentylatorów na kanałach zbiorczych, za wyjątkiem przeznaczonych do tego celu kanałów kuchennych jest zabronione.
5. Naruszanie elementów konstrukcji jest zabronione.
6. Zbudowa balkonów, instalowanie rolet zewnętrznych, markiz, krat, jednostek zew. Klimatyzacji itp. bez akceptacji projektanta jest zabronione.

Niniejsza karta katalogowa została opracowana na podstawie projektu budowlanego zamiennego, nie stanowi wiernego odwzorowania powstałego lokalu mieszkalnego. Karty mają jedynie służyć wskazaniu położenia projektowanych pomieszczeń lokalu wrysowanych na podstawie projektu budowlanego zamiennego. W toku dalszego projektowania mogą wystąpić niewielkie zmiany w stosunku do informacji zawartych w karcie katalogowej. Niniejsza karta nie stanowi wiążącego opisu technicznego prezentowanego lokalu. Projekt chroniony prawem autorskim. Nie jest przeznaczony do celów wykonawczych.

SLAWBUD BIURO SPRZEDAŻY
05-092 Łomianki - Kielpin
ul. Warszawska 189
Kontakt biuro sprzedaży:
tel. kom. 510-190-900
tel. 22 751-53-48
slawbud@slawbud.pl
www.slawbud.pl

PRAWA AUTORSKIE ZASTRZEŻONE/
COPYRIGHTS RESERVED

Przedmiotowy projekt architektoniczny jest chroniony prawem autorskim zgodnie z art. 1 i nast. Ustawy o Prawie Autorskim i Prawach Pokrewnych z dn. 4 lutego 1994 r. (Dz.U. nr 24 poz.83 z 23 02.95r)