

# OSIEDLE LITERACKIE

+48 534 87 87 87  
www.charbud.pl biuro@charbud.pl

PROJEKT 8 BUDYNKÓW MIESZKALNYCH WIELORODZINNYCH  
Z GARAŻAMI PODZIEMNYMI I INSTALACJI GAZU  
PRZY UL. SŁOWACKIEGO W RADZYMINIE  
NA DZ. EW. NR 28/4, 28/5, 28/6 Z OBR. 05-05.  
JEDNOSTKA EWIDENCYJNA 143409\_4.  
KATEGORIA OBIEKTU XIII.

## PLAN SYTUACYJNY



BUDYNEK E PIĘTRO +1

**MIESZKANIE E.30**  
nr mieszkania

| LICZBA POKOI | POWIERZCHNIA UŻYTKOWA      | WYSOKOŚĆ<br>(w stanie deweloperskim) |
|--------------|----------------------------|--------------------------------------|
| <b>3</b>     | <b>56,34 m<sup>2</sup></b> | 2,64                                 |

## WYKAZ POWIERZCHNI POMIESZCZEŃ

|                    |                      |
|--------------------|----------------------|
| 0. BALKON          | 4,67 m <sup>2</sup>  |
| 1. PRZEDPOKÓJ      | 7,21 m <sup>2</sup>  |
| 2. SALON Z ANEKSEM | 22,91 m <sup>2</sup> |
| 3. SYPIALNIA       | 12,03 m <sup>2</sup> |
| 4. SYPIALNIA       | 9,87 m <sup>2</sup>  |
| 5. ŁAZIENKA        | 4,32 m <sup>2</sup>  |

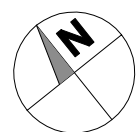
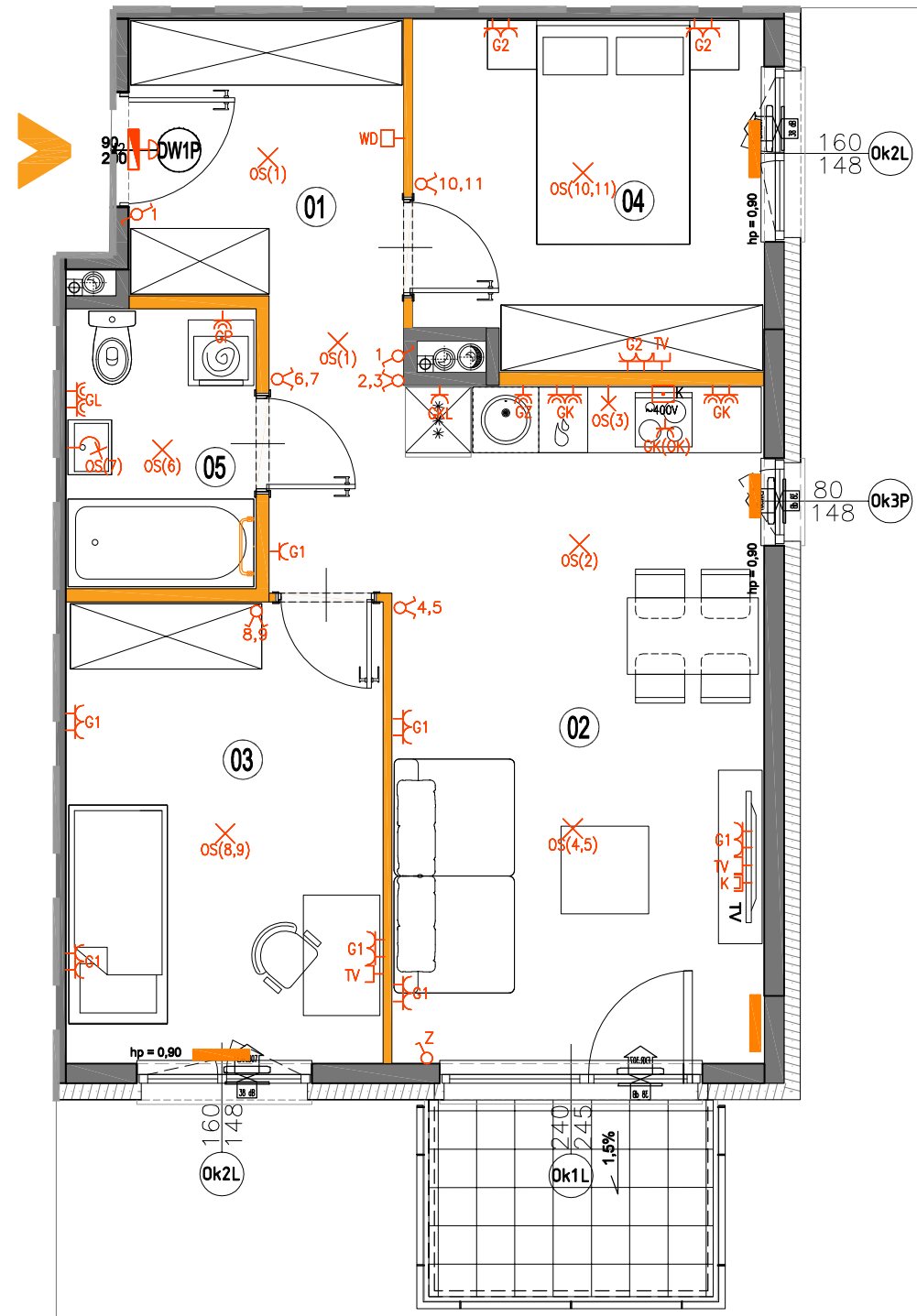
LOKAL NR E.30 SKŁADA SIĘ Z TRZECH  
IZB, PRZEDPOKOJU I ŁAZIENKI



CHARBUD DEVELOPMENT SP. Z O. O. SP. K.  
ul. Zdziarska 60A, 03-289 Warszawa  
www.charbud.pl



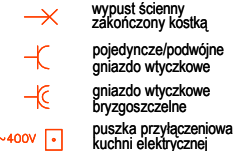
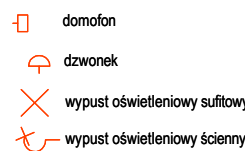
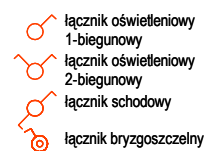
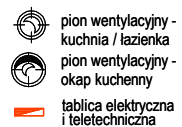
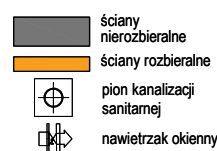
**A3 Creative Design Sp. J.**  
03-114 Warszawa, ul. Krokwi 28/14  
tel.: +48 503 022 960, 698 623 373 e-mail: info@a3cd.pl



### LEGENDA OPISU OKNA: \*

Sm - szerokość w świetle muru  
Hm - wysokość w świetle muru

\* Szerokości i wysokości okien mogą ulec nieznacznym zmianom, w zależności od technologii okien.



### KARTA KATALOGOWA JEST ZAŁĄCZNIKIEM DO UMOWY.

Powierzchnia liczona wg normy PN-ISO 9836:2015-12 w stanie wykończonym. Suma powierzchni wszystkich pomieszczeń = powierzchnia użytkowa lokalu. Wymiary podane są w stanie surowym. Wymiary i powierzchnie mogą ulec nieznacznym zmianom. Instalacje oraz urządzenia elektryczne, sanitarne i drzwi wewnętrzne nie stanowią wyposażenia lokali. Przedstawiono przykładowe rozmieszczenie urządzeń sanitarnych i kuchennych. Podłoga pod posadzkę wykonaną ze szlifity. Na warstwy wykończeniowe przewidziano 2cm. Zabrania się ingerencji w elementy nośne budynku oraz szachty instalacyjne.