

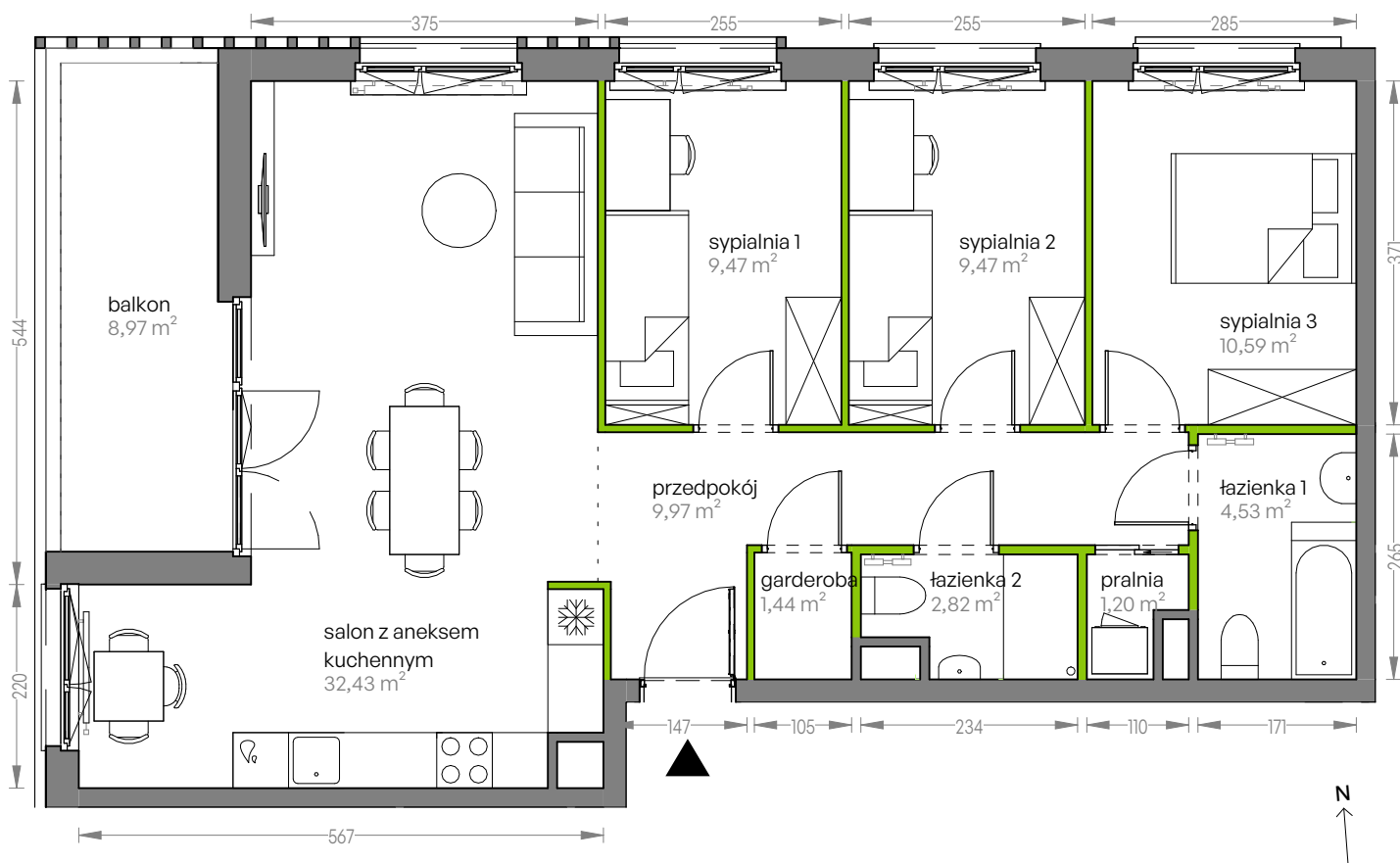
# CITY VIBE.

nr G.016



Powierzchnia **81,92 m<sup>2</sup>**

Piętro 1



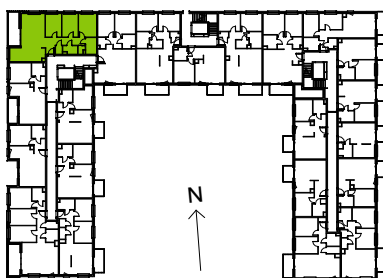
Aranżacja mieszkania jest przykładowa

## Powierzchnia użytkowa

salon z aneksem kuchennym	32,43 m <sup>2</sup>
sypialnia 1	9,47 m <sup>2</sup>
sypialnia 2	9,47 m <sup>2</sup>
sypialnia 3	10,59 m <sup>2</sup>
łazienka 1	4,53 m <sup>2</sup>
pralnia	1,20 m <sup>2</sup>
łazienka 2	2,82 m <sup>2</sup>
garderoba	1,44 m <sup>2</sup>
przedpokój	9,97 m <sup>2</sup>
<b>Razem</b>	<b>81,92 m<sup>2</sup></b>
+loggia	8,97 m <sup>2</sup>

U nas nigdy nie płacisz za powierzchnię pod ścianami działowymi

## Rzut kondygnacji Piętro 1



## Plan osiedla Budynek G

