

# A.78

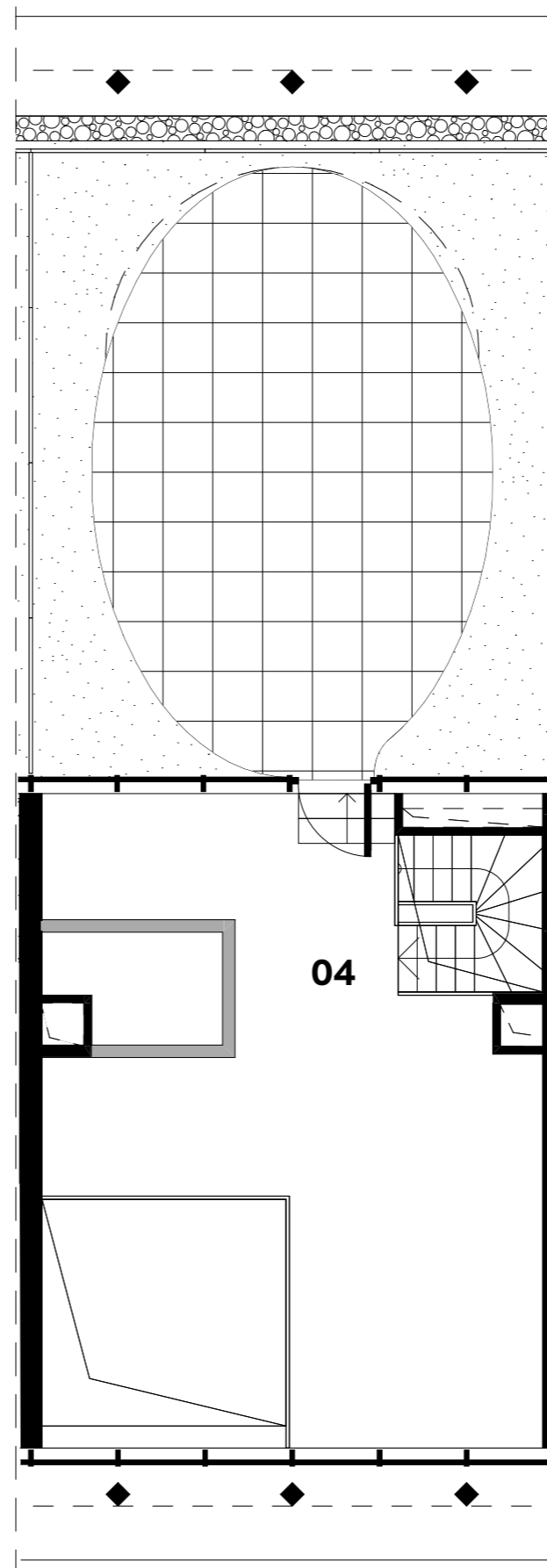
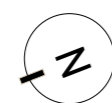
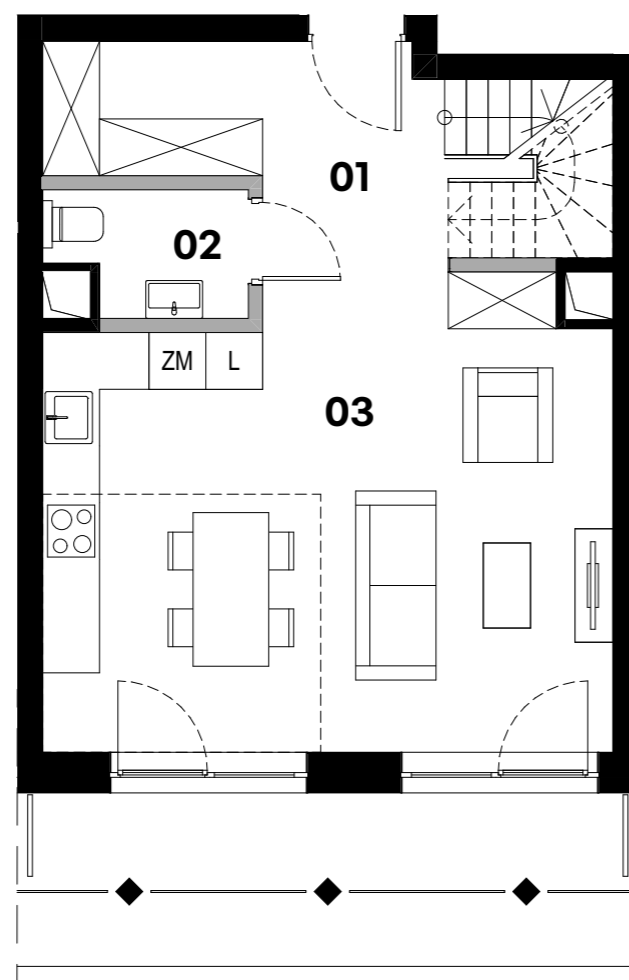


POKOJE

# 2

PIĘTRO

# 5i6



Powierzchnia dla rozliczenia ceny **73,53 m<sup>2</sup>**

Powierzchnia użytkowa **72,55 m<sup>2</sup>**

01 Przedpokój 12,49 m<sup>2</sup>

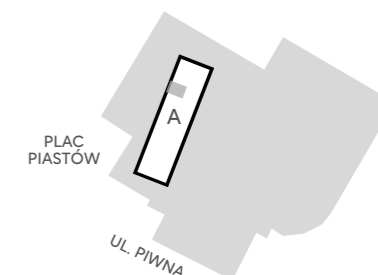
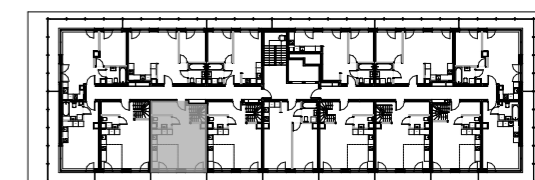
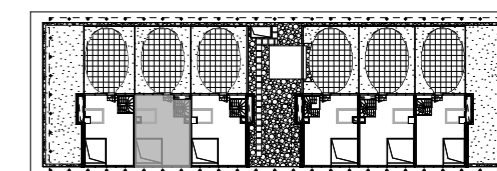
02 Łazienka 1 2,61 m<sup>2</sup>

03 Salon z aneksem kuchennym 27,53 m<sup>2</sup>

04 Antresola 29,92 m<sup>2</sup>

**Powierzchnia pod ściankami** 0,98 m<sup>2</sup>

Taras 53,42 m<sup>2</sup>



ściany działowe



Powierzchnie pomieszczeń zgodnie z Polską Normą PN-ISO 9836: 2022-07.  
Niniejsza karta katalogowa przedstawia przykładową aranżację mieszkania.

**Biuro sprzedaży mieszkań**

**Parking przy Gliwickim Centrum  
Handlowym, wejście od  
ul. Dworcowej, 44-110 Gliwice**

**+48 600 700 603  
www.browarhugoscobel.pl**