



03-017 Warszawa  
ul. Cieślowskich 53  
tel. 22 545 70 20  
www.novisa.pl

Biurow sprzedaży  
03-017 Warszawa  
ul. Cieślowskich 53

## ZAŁĄCZNIK NR 1 DO PROSPEKTU INFORMACYJNEGO

Investycja: Boska Ksawerowska  
Łódź, ul. Pabianicka  
Oznaczenie lokalu: 43

Lokal na parterze

Powierzchnia ogrodu: ok. 58 m<sup>2</sup>

Powierzchnia Użytkowa

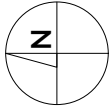
49,11 m<sup>2</sup>

Powierzchnia pod Ściankami i Schodów

2,04 m<sup>2</sup>

Łączna Powierzchnia Lokalu

51,15 m<sup>2</sup>



03-017 Warszawa  
ul. Cieślowskich 53  
tel. 22 545 70 20  
www.novisa.pl

Biurow sprzedaży  
03-017 Warszawa  
ul. Cieślowskich 53

## ZAŁĄCZNIK NR 1 DO PROSPEKTU INFORMACYJNEGO

Investycja: Boska Ksawerowska  
Łódź, ul. Pabianicka  
Oznaczenie lokalu: 43

Lokal na parterze

Powierzchnia ogrodu: ok. 58 m<sup>2</sup>

Powierzchnia Użytkowa

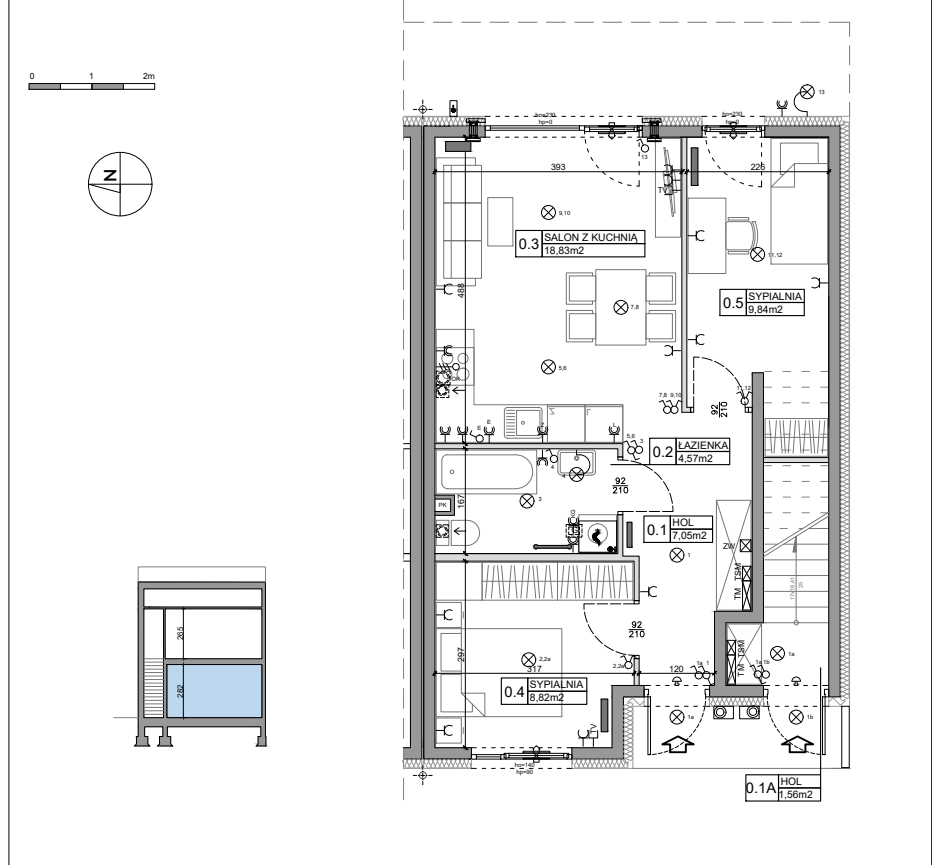
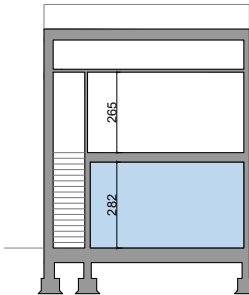
49,11 m<sup>2</sup>

Powierzchnia pod Ściankami i Schodów

2,04 m<sup>2</sup>

Łączna Powierzchnia Lokalu

51,15 m<sup>2</sup>



Lp.	Pomieszczenie	Powierzchnia użytkowa [m <sup>2</sup> ]*	Powierzchnia o wysokości 1,40m ≤ h ≤ 2,20m (wliczona do pow. uz. lokalu w 50%)	Powierzchnia o wysokości 1,40m > h ≤ 2,20m (nie wliczona do pow. uz. lokalu)
0.1	HOL	7,05	0,00	0,00
0.2	ŁAZIENKA	4,57	0,00	0,00
0.3	SALON Z KUCHNIĄ	18,83	0,00	0,00
0.4	SYPIALNIA	8,82	0,00	0,00
0.5	SYPIALNIA	9,84	0,59	0,00
RAZEM		49,11	0,59	0,00

POWIERZCHNIA UŻYTKOWA	49,11
POWIERZCHNIA POD ŚCIANKAMI	2,04
<b>RAZEM</b>	<b>51,15</b>

POMIARU POWIERZCHNI UŻYTKOWEJ BUDYNKU MIESZKALNEGO I LOKALU DOKONUJE SIĘ NA ZASADACH OKREŚLONYCH W WZPORZĄDZENIU MINISTRA ROZWOJU Z DNIA 11 WRZEŚNIA 2020 ROKU W SPRAWIE SZCZEGÓLNEGO ZAKRESU I FORMY PROJEKTU BUDOWLANEGO (DZ.U. Z 2022 R., POZ.1679), PRZY CZYM POMIARU DOKONUJE SIĘ NA POZIOMIE PODŁOŻE Z DOKŁADNOŚCIĄ DO 0,01M<sup>2</sup> (JEDNA SETNA METRA KWADRATOWEGO), W MIEZKANIU W STANIE CAŁKOWICIE WYKONCZONYM, A WIĘC Z TYNKAMI. JEDNOCZEŚNIE ŁĄCZNA POWIERZCHNIA LOKALU UWZGLĘDNIĄ POWIERZCHNIĘ UŻYTKOWĄ ORAZ POWIERZCHNIĘ POD ŚCIANKAMI I SCHODÓW. WYMIARY PODANE NA RYSUNKU ODNOSZĄ SIĘ DO STANU SUROWEGO BUDYNKU (NIE UWZGLĘDNIĄ GRUBOŚCI TYNKI).

<p><b>OZNACZENIA ELEKTRYCZNE:</b></p> <ul style="list-style-type: none"> <li>TM  TABLICA MIESZKANIA</li> <li>TSM  SKRZYNKA TELETECHNICZNA</li> <li> ŁĄCZNIK DZWONKOWY</li> <li> WYPUST DZWONKA</li> <li> WYPUST ŚWIETLNY</li> <li> WYPUST ŚWIETLNY ŚCIENNY</li> <li> ŁĄCZNIK JEDNOBIEGUNOWY</li> <li> ŁĄCZNIK SCHODOWY</li> <li> ŁĄCZNIK GRUPOWY</li> <li> GNIAZDO 1xL+N+PE</li> <li> GNIAZDO 1-F Z BOLCEM OCHRONNYM 16A, IP44</li> <li> WYPUST TRÓJFAZOWY</li> <li> GNIAZDO ANTENOWE</li> <li> WYPUST JEDNOFAZOWY (DO WENTYLATORA)</li> </ul>	<p><b>OZNACZENIA GNIAZD:</b></p> <ul style="list-style-type: none"> <li>L - lodówka, h= 0,6m</li> <li>OK - okap, h= 2,0m</li> <li>K - kuchnia, h= 0,6m</li> <li>Z - zmywarka, h= 0,6m</li> <li>P - pralka, h= 1,1m</li> <li>E - oświetlenie szafek h= 2,2m</li> <li>G - gniazdo grzałki grzejnikowej</li> </ul> <p>pozostałe gniazda: kuchnia, łazienka - h= 1,1m pozostałe pom. - h= 0,3m</p> <p><b>OZNACZENIA C.O. I GAZ:</b></p> <ul style="list-style-type: none"> <li> GRZEJNIK PŁYTOWY</li> <li> GRZEJNIK ŁAZIENKOWY</li> <li> GAZ</li> <li> KOCIOL GAZOWY</li> </ul> <p><b>OZNACZENIA WENTYLACJI:</b></p> <ul style="list-style-type: none"> <li> WYWIEW (W ZABUDOWIE SUFITOWEJ GK)</li> <li> WYWIEW OD OKAPU</li> <li> NAWIETRZNIK OKIENNY</li> <li> NAWIETRZNIK ŚCIENNY</li> </ul>	<p><b>OZNACZENIA WOD-KAN:</b></p> <ul style="list-style-type: none"> <li>PK  PION KANALIZACYJNY</li> <li>ZW  ZAWÓR WODY</li> <li> KRAN ZEWNĘTRZNY</li> </ul> <p><b>OZNACZENIA POZOSTAŁE:</b></p> <ul style="list-style-type: none"> <li>ho=  WYSOKOŚĆ OKNA</li> <li>hp=  WYSOKOŚĆ PARAPETU WEWNĘTRZNEGO</li> <li> ŚCIANY ZEWNĘTRZNE LOKALU I SZACHTY</li> <li> ŚCIANKI MOŻLIWE DO REARANŻACJI</li> </ul> <p><b>UWAGI:</b></p> <ul style="list-style-type: none"> <li>- WYMIARY OTWORÓW DRZWIOWYCH PODANO W ŚWIEŁLE OŚCIEŻY.</li> <li>- PODANA SKALA DOTYCZY STANU SUROWEGO I MA CHARAKTER ORIENTACYJNY.</li> <li>- PODANE POWIERZCHNIE I WYMIARY LINIOWE MAJĄ CHARAKTER ORIENTACYJNY I MOGĄ ULEĆ KOREKCE NA PODSTAWIE INWENTARYZACJI WG OBIARU PO WYKONANIU BUDYNKU.</li> <li>- PUNKTY INSTALACJI ELEKTRYCZNYCH I SANITARNYCH MOGĄ ULEĆ KOREKTOM ZE WZGLĘDÓW TECHNICZNYCH.</li> </ul>
--	---	---

Lp.	Pomieszczenie	Powierzchnia użytkowa [m <sup>2</sup> ]*	Powierzchnia o wysokości 1,40m ≤ h ≤ 2,20m (wliczona do pow. uz. lokalu w 50%)	Powierzchnia o wysokości 1,40m > h ≤ 2,20m (nie wliczona do pow. uz. lokalu)
0.1	HOL	7,05	0,00	0,00
0.2	ŁAZIENKA	4,57	0,00	0,00
0.3	SALON Z KUCHNIĄ	18,83	0,00	0,00
0.4	SYPIALNIA	8,82	0,00	0,00
0.5	SYPIALNIA	9,84	0,59	0,00
RAZEM		49,11	0,59	0,00

POWIERZCHNIA UŻYTKOWA	49,11
POWIERZCHNIA POD ŚCIANKAMI	2,04
<b>RAZEM</b>	<b>51,15</b>