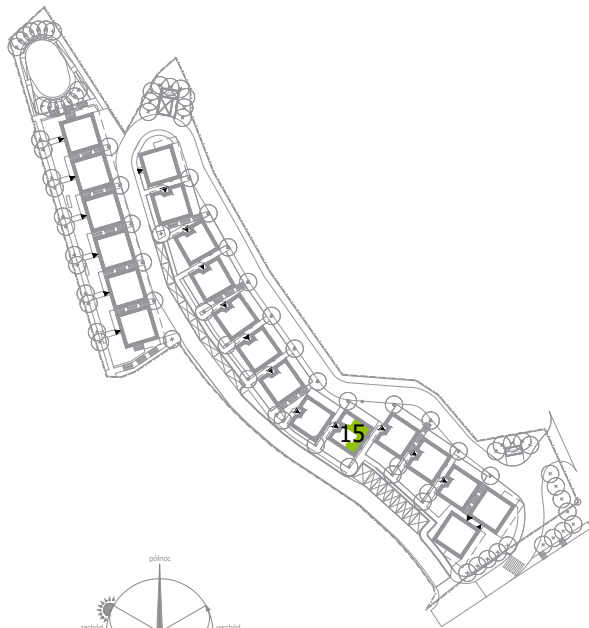


KAMERALNE TARASY

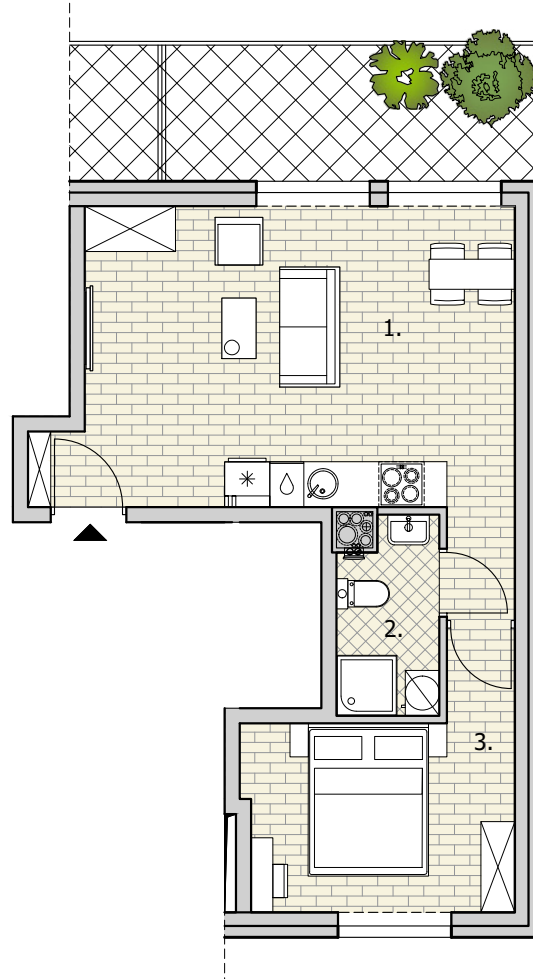


Reda

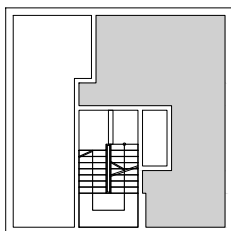
ul. Tarasowa

LOKAL NR 5 II PIĘTRO

1. pokój z aneksem	24.84 m ²
2. łazienka	3.35 m ²
3. pokój	9.92 m ²
	38.11 m²
balkon	9.00 m ²



Wymiary pomieszczeń, lokalizację przyborów sanitarnych i inne podano na podstawie projektu budowlanego. W toku budowy mogą wystąpić różnice w stosunku do stanu wynikającego z projektu, wynikające ze specyfiki prac budowlanych. Wymiary są obliczone w świetle pionowych przekrój w stanie wykończonym, przy uwzględnieniu tynków i okładzin o grubości 1,5 cm, na poziomie podłogi bez uwzględnienia listew przypodłogowych, progów itp. Powierzchnia użytkowa lokali oraz pomieszczeń określona jest na podstawie rozporządzenia Ministra Rozwoju z dnia 11.09.2020 r. w sprawie szczegółowego zakresu i formy projektu budowlanego oraz przy uwzględnieniu treści Polskiej Normy PN-ISO 9836:2015-12 z późniejszymi zmianami.



budynek 15

FRONT

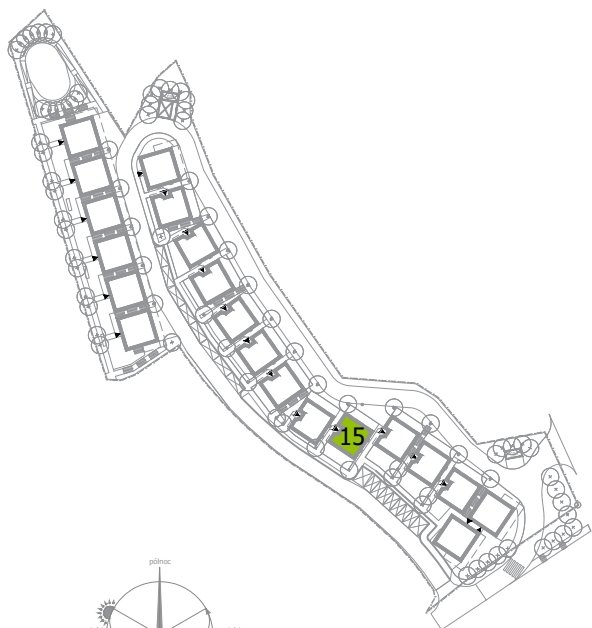
Pracownia Projektowa FRONT sp. z o.o.
 adres: Pomorski Park Naukowo-Technologiczny
 Al. Zwycięstwa 96/98, budynek II, lok. D-11, Gdynia 81-451

— ściana nierozbieralna
 — ściana działowa nadająca się do demontażu



1. Przykładowa aranżacja lokalu, przedstawiona na rzucie, ma charakter poglądowy. Aranżacja oraz wyposażenie nie stanowią oferty handlowej oraz zobowiązania umownego.
 2. W trakcie prac budowlanych mogą wystąpić niewielkie różnice w wymiarach, lokalizacji przyborów sanitarnych oraz punktów instalacyjnych, prezentowanych na aranżacji. Różnice te wynikają ze specyfiki prac budowlanych.

KAMERALNE TARASY

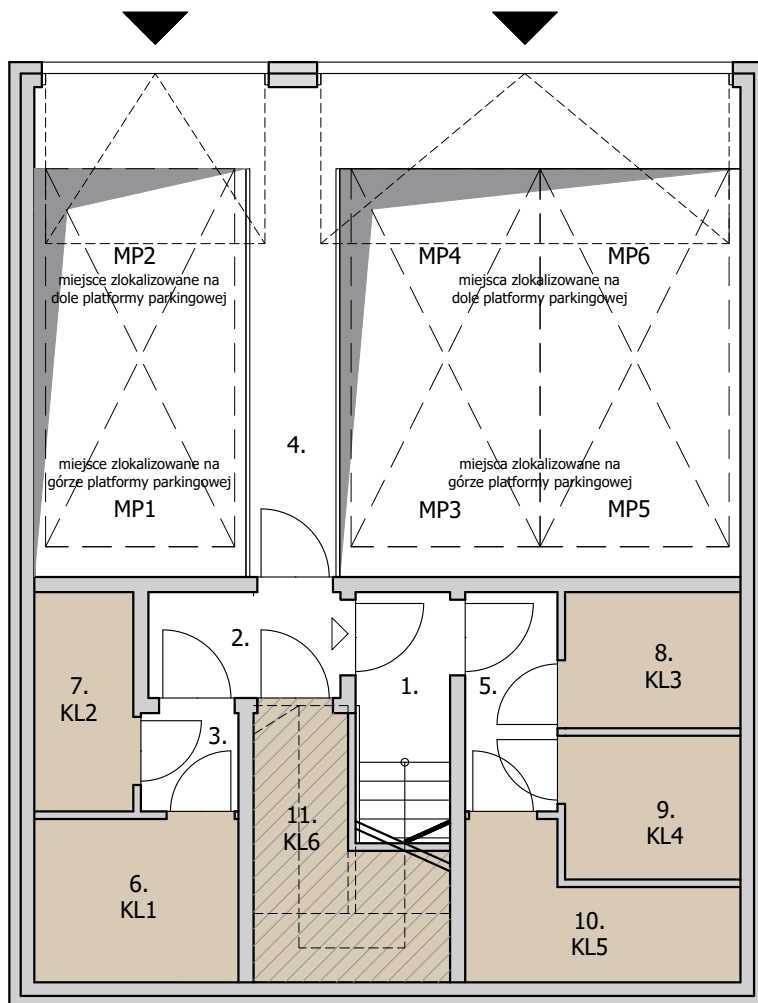


Reda

ul. Tarasowa

HALA GARAŻ. PIWNICA

1. klatka schodowa	4.15 m ²
2. przedsionek ppoż.	3.56 m ²
3. korytarz	1.68 m ²
4. hala garażowa	60.52 m ²
5. korytarz	3.54 m ²
6. komórka lok. KL1	5.83 m ²
7. komórka lok. KL2	3.79 m ²
8. komórka lok. KL3	4.18 m ²
9. komórka lok. KL4	4.41 m ²
10. komórka lok. KL5	5.68 m ²
11. komórka lok. KL6	4.07 m ²
Suma	101.41 m²



ściana nierozbieralna

komórki lokatorskie

wjazd do hali garażowej

wejście do klatki schodowej

platforma systemowa parkingowa góra/dół
280(250)x500 cm, wys. 175/175 cm

platforma systemowa parkingowa góra/dół
530(250+250)x500 cm, wys. 175/175 cm

brama wjazdowa

lokalne obniżenie stropu

m 1 2 3

budynek **15**

FRONT

W trakcie prac budowlanych mogą wystąpić niewielkie różnice w wymiarach prezentowych na aranżacji. Różnice te wynikają ze specyfiki prac budowlanych.