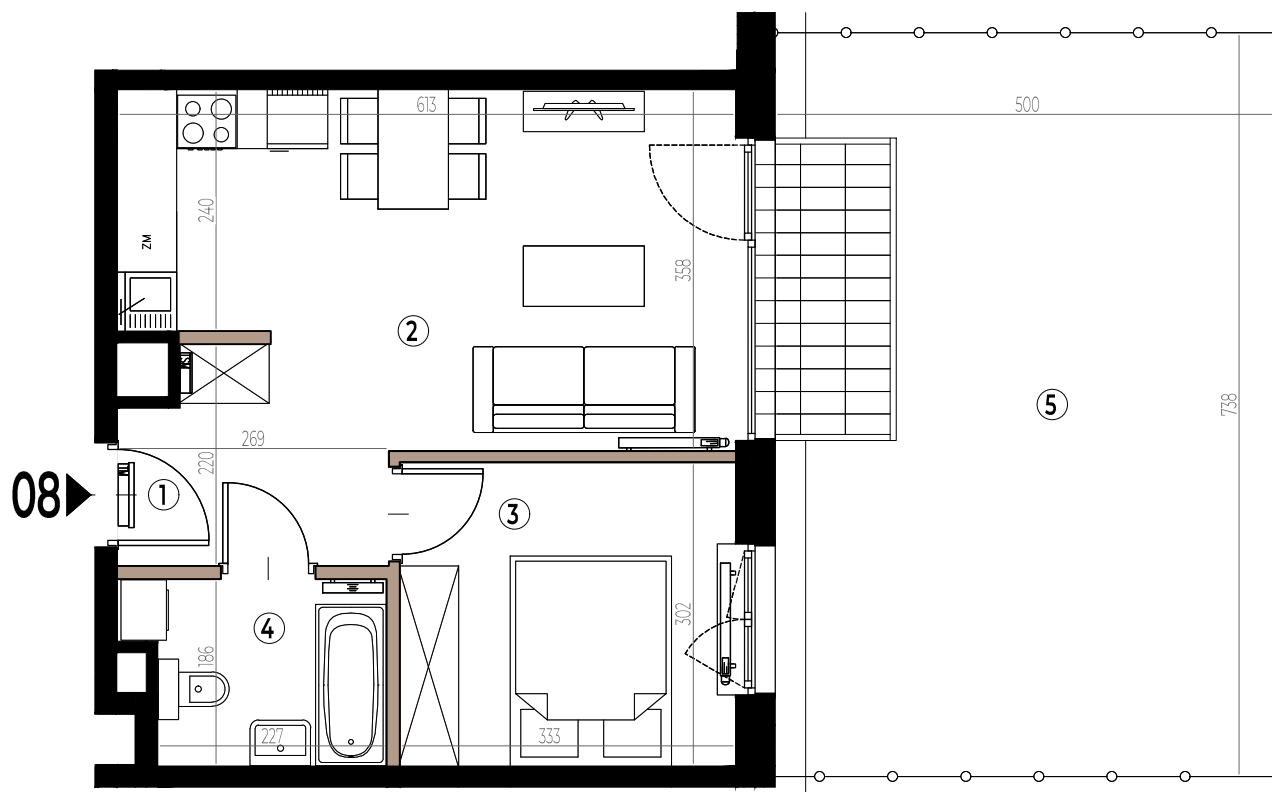


## LOKAL NR 08



powierzchnia użytkowa	38.95 m <sup>2</sup>
liczba pokoi	2
piętro	PARTER
klatka	A
budynek	A

PIĘTRO	P	I	II	III	IV	V
NUMER	08	18	28	38	48	58

### ZESTAWIENIE POMIESZCZEŃ:

1 PRZEDPOKÓJ	4.28 m <sup>2</sup>
2 SALON Z ANEKSEM KUCH.	20.17 m <sup>2</sup>
3 POKÓJ	10.04 m <sup>2</sup>
4 ŁAZIENKA	4.46 m <sup>2</sup>

### POWIERZCHNIA DODATKOWA:

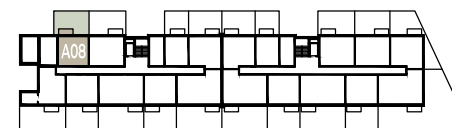
5 OGRÓDEK	36.79 m <sup>2</sup>
-----------	----------------------

#### UWAGI:

- Powierzchnia użytkowa lokalu określona jest na podstawie Rozporządzenia Ministra Rozwoju z dn. 12 lipca 2022 r. w sprawie szczegółowego zakresu i formy projektu budowlanego (Dz. U. 2022, poz. 1679), liczona zgodnie z zasadami zawartymi w polskiej normie PN-ISO 9836, tj. powierzchnia użytkowa mieszkania jest obliczona w metrach kwadratowych z dokładnością do dwóch miejsc po przecinku, dla wymiarów lokalu w stanie wykorzystanym, na poziomie podłogi, nie licząc listew przyściennych, progów itp. Do powierzchni użytkowej lokalu wlicza się powierzchnie elementów nadających się do demontażu (rury, kanały). Nie są wliczane powierzchnie przekroju poziomego wewnętrznych przegród budowlanych, powierzchnie otworów: na drzwi i okna oraz nisze w elementach zamkniętych.
- Wymiary pomieszczeń, lokalizację przyborów sanitarnych, rozmieszczenie punktów instalacyjnych itp. podano zgodnie z Projektem Budowlanym. Mogą wystąpić różnice wymiarów i usytuowania elementów w wyniku realizacji prac budowlanych. Podane wymiary są wymiarami w świetle przegród pionowych (ścian) w stanie surowym.
- Prezentowana aranżacja ma charakter przykładowy, umeblowanie nie stanowi wyposażenia nabywanego lokalu.
- Wysokość pomieszczeń mierzona od szczytu do wykorzystanego sufitu wynosi ok. 264 cm.

#### LEGENDA:

- ŚCIANY DZIAŁOWE - możliwość przebudowy
- ŚCIANY ZEWNĘTRZNE / KONSTRUKCYJNE / SZACHTY KOMINOWE



POŁOŻENIE W BUDYNKU