

# TEATRalna 3

**Budynek B Mieszkanie B4.B.02**

**4 Piętro**

**47.90 m<sup>2</sup>**

**2 pokoje**

**2 Balkony**



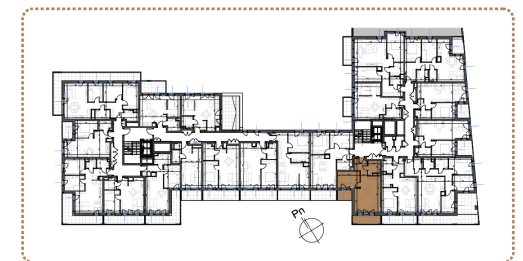
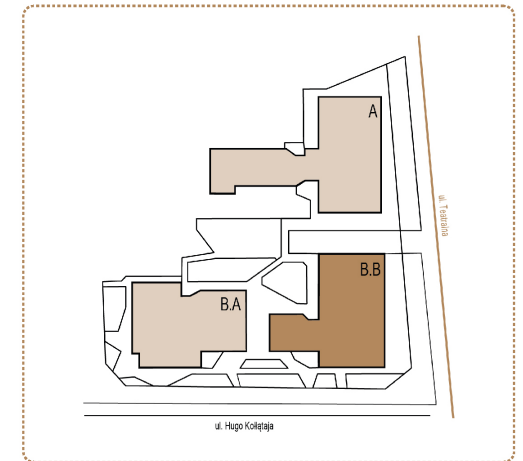
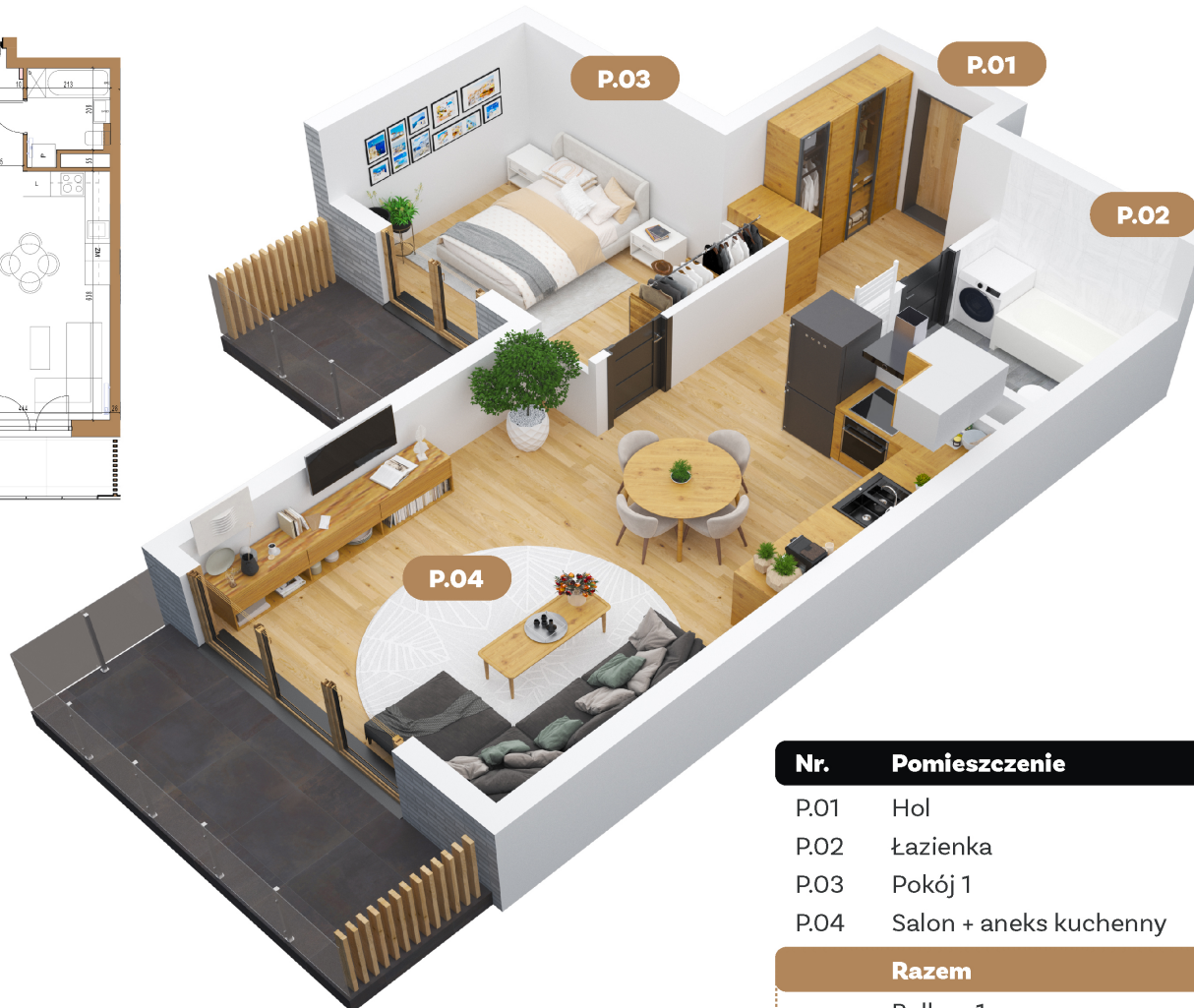
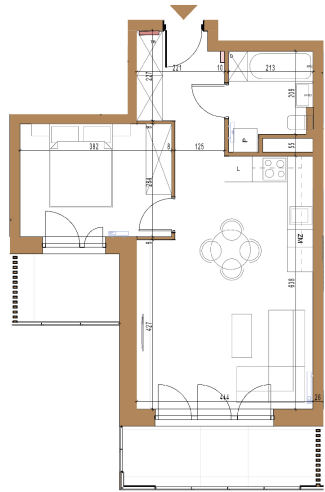
Bliskość parków i terenów rekreacyjnych pozwala na aktywny wypoczynek i relaks na świeżym powietrzu.



Dwupoziomowy parking podziemny zapewnia wygodne miejsca postojowe dla mieszkańców.



Bliskość przystanków komunikacji miejskiej sprawia, że Teatralna 3 jest doskonale połączona z resztą miasta i regionu.



Nr.	Pomieszczenie	pow.
P.01	Hol	5.95 m <sup>2</sup>
P.02	Łazienka	4.80 m <sup>2</sup>
P.03	Pokój 1	10.85 m <sup>2</sup>
P.04	Salon + aneks kuchenny	26.30 m <sup>2</sup>
<b>Razem</b>		<b>47.90 m<sup>2</sup></b>
	Balkon 1	4.74 m <sup>2</sup>
	Balkon 2	7.75 m <sup>2</sup>

TU BIJE SERCE SOSNOWCA

**Biuro sprzedaży**  
Teatralna 3  
41-200 Sosnowiec

e-deweloper.pl

**T: 536 138 134**  
**T: 536 138 009**

