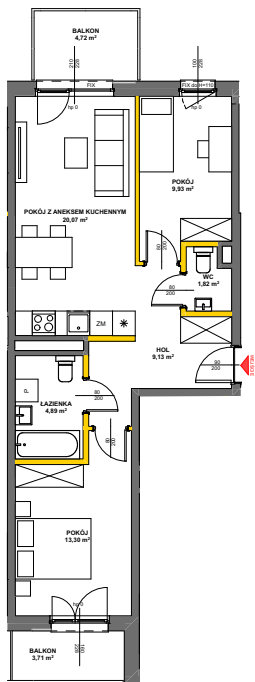


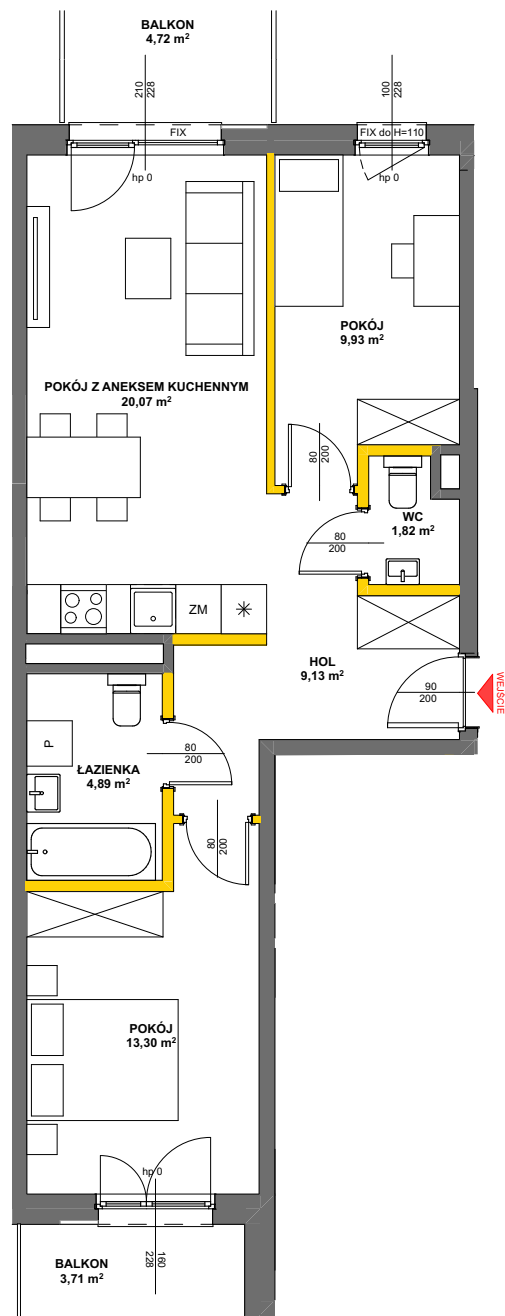
lokal mieszkalny

karta informacyjna inwestycji



LEGENDA

- ścianki działowe nadające się do demontażu
- ściany i obudowy pionów instalacyjnych
- kanały instalacyjne obudowane



GDYNIA 2023

Powierzchnia lokalu obliczona została zgodnie z Polską Normą PN-ISO 9836:2015-12, powołaną w rozporządzeniu Ministra Rozwoju z dnia 11 września 2020 roku w sprawie szczegółowego zakresu i formy projektu budowlanego. Powierzchnia rozliczeniowa lokalu, uwzględniająca powierzchnię pod ściankami działowymi, służy do ustalenia ceny sprzedaży. Powierzchnia użytkowa lokalu służy do celów ewidencyjnych i wyczystoksięgowych. Instalacja wodna i kanalizacyjna doprowadzona do kuchni, łazienki i WC, zakończona korkami, nie schowana w ścianach. Rozprowadzenie instalacji pod przybory leży po stronie Nabywcy. Meble, biały montaż oraz drzwi wewnętrzne nie stanowią elementu wyposażenia lokalu. Deweloper zastrzega sobie możliwość wprowadzenia niewielkich zmian w dalszym etapie inwestycji. Przedstawiona aranżacja lokalu jest przykładowa. Wymiary okienne podane są w świetle muru od strony zewnętrznej.

Miasteczko
Julianów

data sporządzenia karty: 11.09.2024

LOKAL NR 26

PIĘTRO 1
POKOJE 3
KLATKA 2

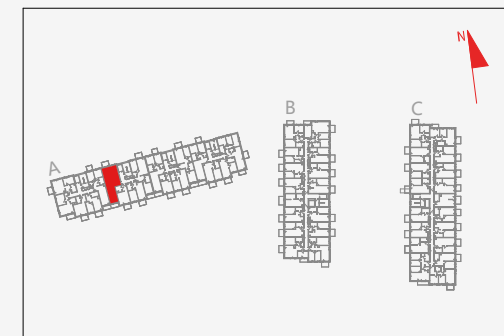
POWIERZCHNIA ROZLICZENIOWA 61.36m²
POWIERZCHNIA UŻYTKOWA 59.14m²

POKÓJ Z ANEKSEM KUCHENNYM	20,07 m ²
POKÓJ	9,93 m ²
POKÓJ	13,30 m ²
ŁAZIENKA	4,89 m ²
WC	1,82 m ²
HOL	9,13 m ²

POWIERZCHNIA POD
ŚCIANKAMI DZIAŁOWYMI
NADAJĄCYMI SIĘ DO DEMONTAŻU 2.22m²

BALKON 4.72m²
3.71m²

POŁOŻENIE LOKALU W BUDYNKU A



MIESZKANIE POWTARZALNE: 30, 34

Adres inwestycji: Julianów, ul. Urbanistów 16

BIURO SPRZEDAŻY

☎ 22 12 30 740