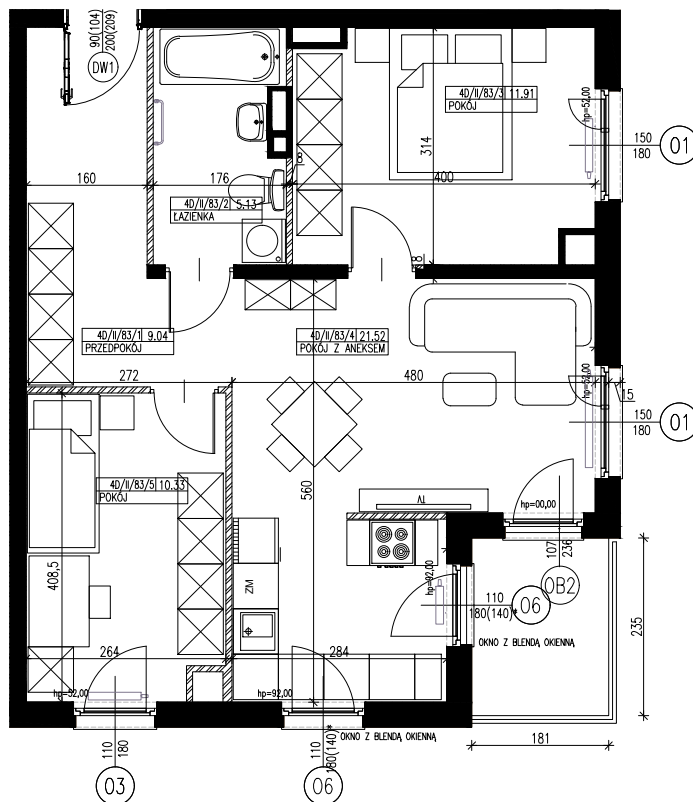


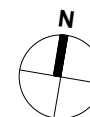
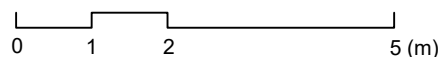


**4D.83** | powierzchnia: **57,93m<sup>2</sup>**  
piętro I | 3 pokoje | balkon **4,25 m<sup>2</sup>**

ZESPÓŁ CZTERECH BUDYKÓW  
MIESZKALNYCH ZIELONE ZAMIENIE 5



 ŚCIANA ROZBIERALNA  
 ŚCIANA NIEROZBIERALNA



**INWESTOR:**

ZIELONE ZAMIENIE SP. Z O.O.  
ul. Żaryna 2B, 02-593 Warszawa

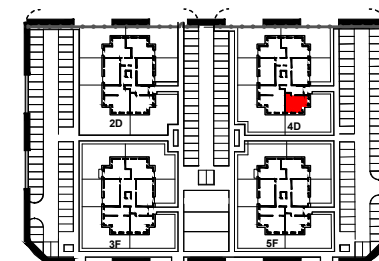
**DEWELOPER:**

WHITE STONE DEVELOPMENT SP. Z O.O.  
ul. Żaryna 2B, 02-593 Warszawa

**PROJEKTANT:**

CITY architektki SP. Z O.O SP. K  
ul. Lekarska 8, 00-610 Warszawa  
ul. Piotra Skargi 15/1, 71-422 Szczecin

**ORIENTACJA**



**ZESTAWIENIE POWIERZCHNI**

Nr	NAZWA	POW. (m <sup>2</sup> )
1	PRZEDPOKÓJ	9.04
2	ŁAZIENKA	5.13
3	POKÓJ	11.91
4	POKÓJ Z ANEKSEM	21.52
5	POKÓJ	10.33
SUMA		57.93
BALKON		4.25

**UWAGI:**

\* OKNO Z BLENDĄ OKIENNA  
WYMIAR PODANY W NAWIASIE DOTYCZY WYSOKOŚCI  
W ŚWIEŁLE MURU OD STRONY WEWNĘTRZNEJ

-Powierzchnie pomieszczeń podano z uwzględnieniem grubości tynków, zgodnie z normą PN-ISO 9836: 1997  
-Powierzchnie oraz wymiary mogą ulec niewielkim zmianom w trakcie realizacji obiektu.