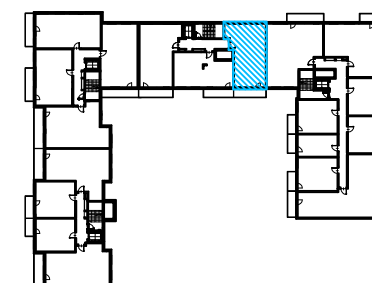
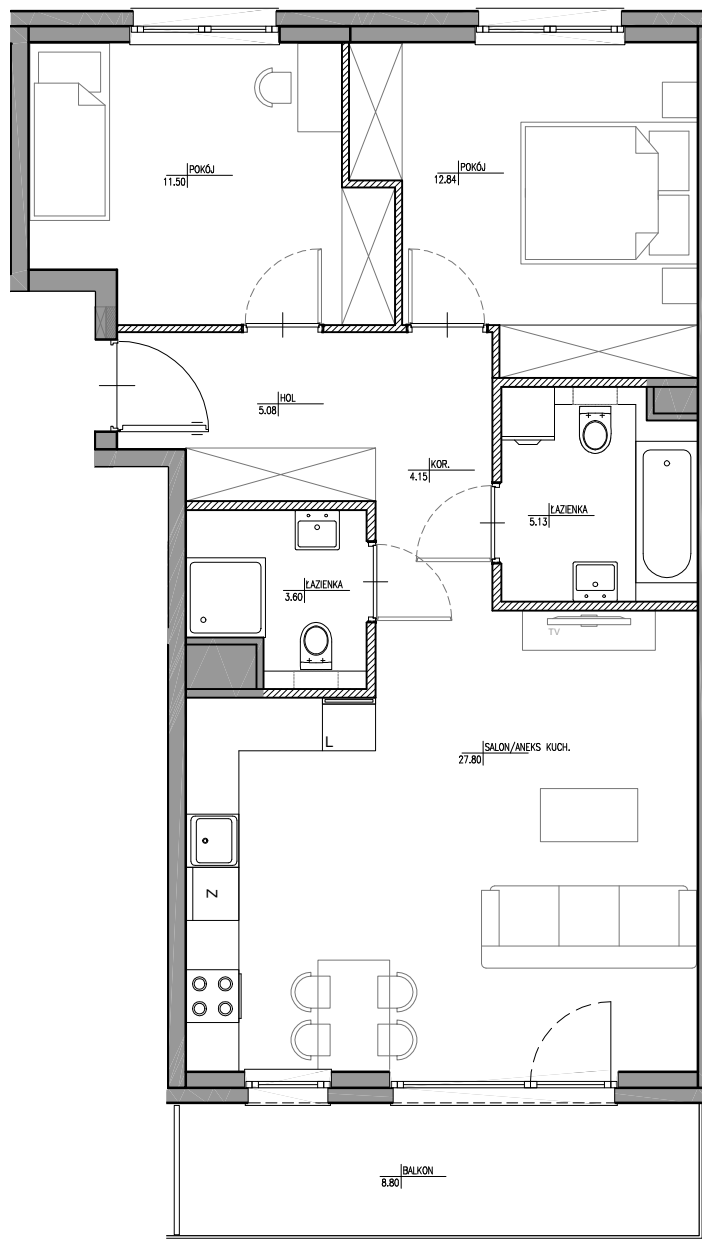




## Royal Residence

|                                  |                                  |
|----------------------------------|----------------------------------|
| Mieszkanie                       | <b>RR/6A/C/2/1</b>               |
| Powierzchnia użytkowa (ISO 9836) | <b>70,10 m<sup>2</sup></b>       |
| Powierzchnia pod ściankami       | <b>1,88 m<sup>2</sup></b>        |
| Powierzchnia łączna              | <b>71,98 m<sup>2</sup></b>       |
| Ilość pokoi                      | <b>3</b>                         |
| Piętro                           | <b>2</b>                         |
| Powierzchnie dodatkowe           | <b>Balkon 8,80 m<sup>2</sup></b> |



SCHEMAT MA CHARAKTER JEDYŃIE POGŁADOWY. W PRZYPADKU ROZBIEŻNOŚCI MIĘDZY SCHEMATAMI A PROJEKTEM BUDOWLANYM, WIĄŻĄCY JEST PROJEKT BUDOWLANY.

### LEGENDA:

|  |                                      |
|--|--------------------------------------|
|  | ŚCIANKI DEMONTOWALNE                 |
|  | WYCIĄG WENTYLACYJNY                  |
|  | DRZWI CZKI REWIZYJNE NAD PODŁOGĄ     |
|  | MIEJSCE PODŁĄCZENIA OKAPU KUCHENNEGO |

### UWAGA:

- POWIERZCHNIE LICZONE WG NORMY PN-ISO 9836
- ZE WZGLĘDU NA TRWAJĄCE PRACE PROJEKTOWE POWIERZCHNIE MOGĄ ULEC ZMIANIE
- WYPOSAŻENIE TYLKO W CELACH PREZENTACJI, NIE STANOWI ZOBOWIĄZANIA UMOWNEGO
- NINIEJSZY PROJEKT NIE STANOWI OFERTY W ROZUMIENIU PRZEPISÓW KODEKSU CYWILNEGO
- WYŚCIE NA TARASIE/LOGGIE/BALKON - MOŻLIWA RÓŻNICA POZIOMOW
- PIONY KANALIZACYJNE I PIONY WENTYLACYJNE STANOWIĄ CZĘŚĆ WSPÓLNA INSTALACJI BUDYNKU
- W PRZYPADKU WYSTĘPOWANIA OTWORU REWIZYJNEGO NA PIONIE MUSI BYĆ ZAPEWNIONY DOSTĘP DO NIEGO ZGODNIE Z DOKUMENTACJĄ TECHNICZNĄ
- W PRZYPADKU WYSTĘPOWANIA PODWÓJNYCH DRZWI BALKONOWYCH, TYLKO JEDNO SKRZYDŁO DRZWIOWE JEST WYPOSAŻONE W KLAMKĘ

### PROJEKTANT:

**A** ATELIER 3  
GIRTLER & GIRTLER

02-886 WARSZAWA, UL. JAGIELSKA 50  
TEL. 22 643 92 42

**ROBYG**

ROBYG Residence Sp. z o.o.

Al. Rzeczypospolitej 1, 02-972 Warszawa  
NIP 525-253-87-82