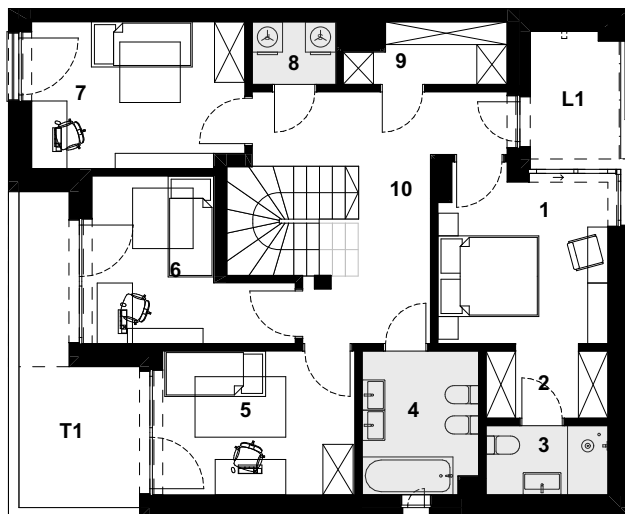


# gaiid park

KONSTANCIN - JEZIORNA

## Dom nr 5, typ A.1

**Piętro**



**Piętro**

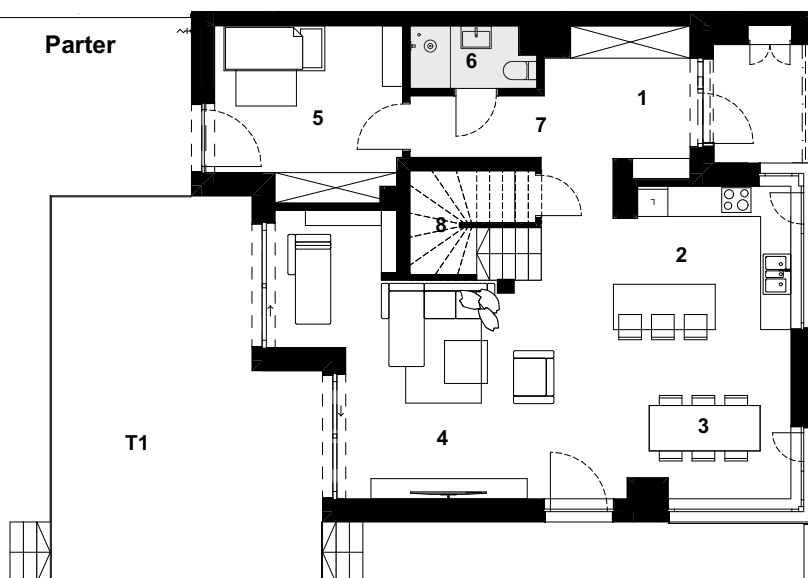
pow. użytk. piętra **76,9 m<sup>2</sup>**

1 sypialnia	11,1 m <sup>2</sup>
2 garderoba	3,4 m <sup>2</sup>
3 łazienka	3,3 m <sup>2</sup>
4 łazienka	6,4 m <sup>2</sup>
5 pokój	10,8 m <sup>2</sup>
6 pokój	9,9 m <sup>2</sup>
7 pokój	12,1 m <sup>2</sup>
8 pralnia	2,0 m <sup>2</sup>
9 pom. gospodarcze	3,5 m <sup>2</sup>
10 komunikacja	14,4 m <sup>2</sup>

T1 taras 10,9 m<sup>2</sup>

L1 loggia 4,7 m<sup>2</sup>

**Parter**



**Parter**

pow. użytk. parteru **84,1 m<sup>2</sup>**

1 przedsiónek	6,0 m <sup>2</sup>
2 kuchnia	9,7 m <sup>2</sup>
3 jadalnia	11,5 m <sup>2</sup>
4 pokój dzienny	28,1 m <sup>2</sup>
5 pokój	12,1 m <sup>2</sup>
6 łazienka	2,9 m <sup>2</sup>
7 komunikacja	8,4 m <sup>2</sup>
8 schody	5,4 m <sup>2</sup>

T1 taras 36,6 m<sup>2</sup>

O1 ogród ca. 263,6 m<sup>2</sup>

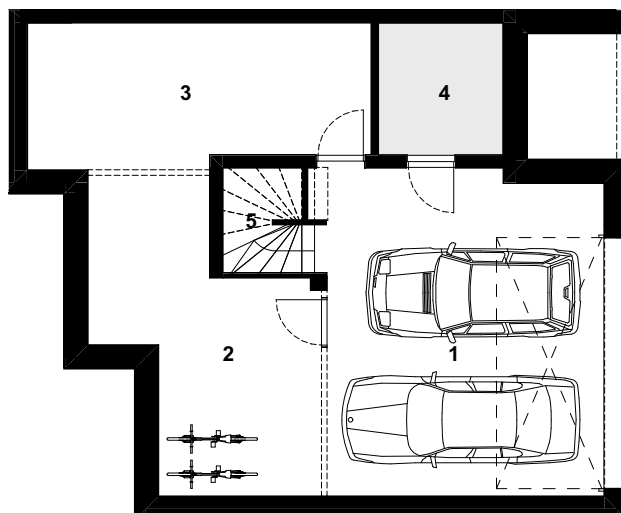
**Garaż**

pow. użytk. garażu **85,0 m<sup>2</sup>**

1 garaż	35,5 m <sup>2</sup>
2 pom. gospodarcze	20,7 m <sup>2</sup>
3 pom. gospodarcze	18,8 m <sup>2</sup>
4 pom. techniczne	6,4 m <sup>2</sup>
5 schody	3,6 m <sup>2</sup>

**pow. użytkowa mieszkalna 161,2 m<sup>2</sup>**

**Garaż**



pow. użytkowa pomocnicza 85,0 m<sup>2</sup>

suma pow. użytkowej 246,2 m<sup>2</sup>

powierzchnia terenu 464 m<sup>2</sup>

..... przykładowa aranżacja pomieszczeń

0 1 2 3 4m

projekt: OPA

Powierzchnia użytkowa zostanie wyliczona zgodnie z normą PN-ISO 9836:2015-12. Ewentualne zasady zmiany powierzchni użytkowej określa umowa deweloperska. Wymiary pomieszczeń, lokalizację przyborów sanitarnych, rozmieszczenie punktów instalacyjnych etc. podano zgodnie z projektem budowlanym - mogą powstać niewielkie różnice wymiarów i usytuowania elementów powstałe w trakcie realizacji prac budowlanych. Wymiary są podane w świetle pionowych przegród (ścian) w stanie surowym. Aranżacja ma charakter przykładowy, umeblowanie nie stanowi wyposażenia lokalu.

**PROFBUD**

gaiapark@profbud.info  
tel. 605 606 606