

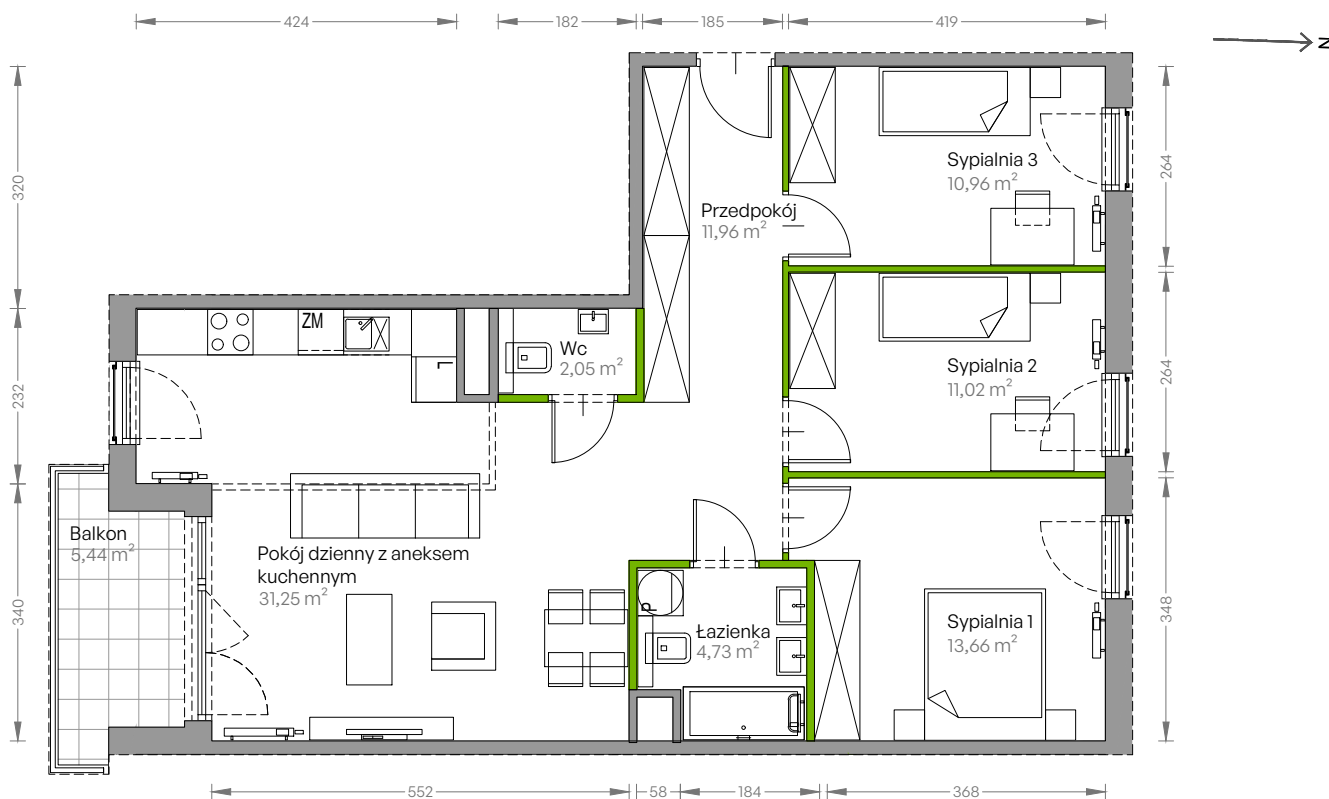
# Centralna Vita.

## nr E.285



Powierzchnia **85,63 m<sup>2</sup>**

**Piętro 2**

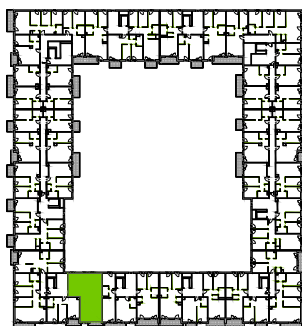


Aranżacja mieszkania jest przykładowa

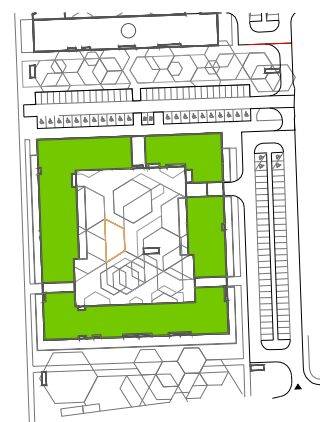
### Powierzchnia użytkowa

przedpokój	11,96 m <sup>2</sup>
sypialnia 1	13,66 m <sup>2</sup>
sypialnia 2	11,02 m <sup>2</sup>
sypialnia 3	10,96 m <sup>2</sup>
pokój dzienny z aneksem kuchennym	31,25 m <sup>2</sup>
łazienka	4,73 m <sup>2</sup>
wc	2,05 m <sup>2</sup>
<b>Razem</b>	<b>85,63 m<sup>2</sup></b>
+ balkon	5,44 m <sup>2</sup>

### Rzut kondygnacji Piętro 2



### Plan osiedla Budynek E



U nas nigdy nie płacisz za powierzchnię pod ścianami działowymi!

Powierzchnia użytkowa wg PN-ISO 9836:1997

