



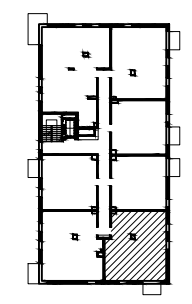
SKALA 1:50 ( przy wydruku w formacie A3)

INWESTOR:  
APM MARYSIN V sp. z o.o.  
ul. Bartycka 85 lokal U1  
00-716 Warszawa

INWESTYCJA:  
BUDOWA BUDYNKU MIESZKALNEGO  
WIELORODZINNEGO Z GARAŻEM  
PODZIEMNYM, NIEZBĘDNĄ  
INFRASTRUKTURĄ TECHNICZNĄ I  
WJAZDEM NA TEREN INWESTYCJI  
DZ. EW. NR 71/1, 91, 57/4  
OBRĘB 3-07-15



LOKALIZACJA MIESZKANIA W BUDYNKU:

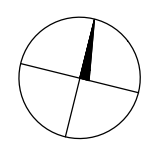


NUMER MIESZKANIA	25
PIĘTRO	3
LICZBA POKOI	3
POWIERZCHNIA UŻYTKOWA	69,72 m <sup>2</sup>

01. HOL	7,01 m <sup>2</sup>
02. SZAFKA WBUDOWANA	2,35 m <sup>2</sup>
03. SYPIALNIA	12,50 m <sup>2</sup>
04. POKÓJ DZIENNY Z ANEKSEM	28,08 m <sup>2</sup>
05. SYPIALNIA	13,01 m <sup>2</sup>
06. ŁAZIENKA	4,99 m <sup>2</sup>
07. BALKON	3,38 m <sup>2</sup>
08. POWIERZCHNIA POD ŚCIANAMI DZIAŁOWYMI	1,78 m <sup>2</sup>

\* Powierzchnia ścianek działowych nadających się do demontażu wg przykładowej aranżacji przedstawionej na rysunku

KIERUNEK PÓŁNOCY: UWAGI: LEGENDA: DATA: LISTOPAD 2022



1. Powierzchnie pomieszczeń oraz wymiary podano z uwzględnieniem tynków.  
 2. Powierzchnia użytkowa lokalu liczona zgodnie z zasadami zawartymi w Polskiej Normie PN-ISO 9836: 1997. Do powierzchni użytkowej lokalu wlicza się powierzchnię elementów nadających się do demontażu (rury, kanały, ścianki działowe). Nie są wliczane powierzchnie otworów na drzwi i okna, nisze w elementach zamykających oraz ściany nienadające się do demontażu.  
 3. Rysunek opracowano na podstawie projektu budowlanego.
4. Powierzchnie i wymiary mogą ulec niewielkim zmianom wynikającym z realizacji obiektu.  
 5. Wysokość pomieszczeń od szlichty do powierzchni wykończonego sufitu wynosi nie mniej niż 265cm.  
 6. Przedstawiona na rzucie aranżacja lokalu mieszkalnego ma charakter przykładowy. Rozmieszczenie urządzeń sanitarnych, kuchennych i grzejników może ulec zmianie.  
 7. Drzwi wewnętrzne, meble, urządzenia sanitarne i kuchenne nie stanowią elementu wyposażenia lokalu mieszkalnego.  
 8. Na rysunku nie pokazano rozprawdzeń instalacyjnych.

- LEGENDA:
- Ściana konstrukcyjna, lub ściana pionu instalacyjnego (brak możliwości ingerencji w geometrię)
  - Ściana działowa, nadająca się do ewentualnego demontażu
  - Ściana działowa, brak możliwości demontażu (brak możliwości rezygnacji z łazienki oraz z kuchni w mieszkaniu jednopokojowym)
  - 270/227 Wymiary okna szer./wys.
  - ◁ Drzwi wejściowe do mieszkania
  - Obrys balkonu powyżej
  - Tablica mieszkaniowa
  - Pralka wolnostojąca ładowana od frontu
  - Pralka wolnostojąca ładowana od góry

PROJEKTANT:  
**Kruszewski Architekci Sp. z o.o.**  
ul. Rakowiecka 45/11  
02-528 Warszawa