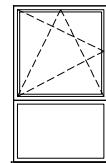


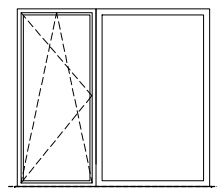
SCHEMAT OKIEN W WIDOKU OD ZEWNĄTRZ

O2P



hp = 28.5 cm *

OB1



Okno balkonowe
hp = 0 cm *

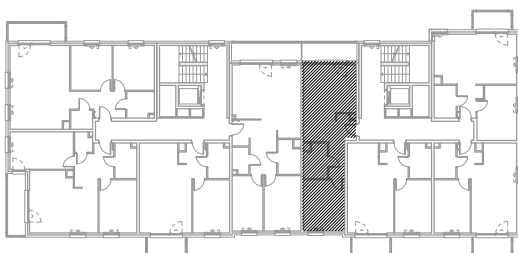
* hp - wysokość parapetu mierzona od niewykończonego poziomu podłogi

UWAGI:

1. Powierzchnie mieszkań liczone wg. normy PN-ISO - 9836 : 1997 (tolerancja $\pm 5\text{cm}$)

ZADANIE	III
MIESZKANIE	G.2.2.4
POWIERZCHNIA	46.16 m ²
POZIOM	1 PIĘTRO

RZUT BUDYNKU G



RZUT OSIEDLA

