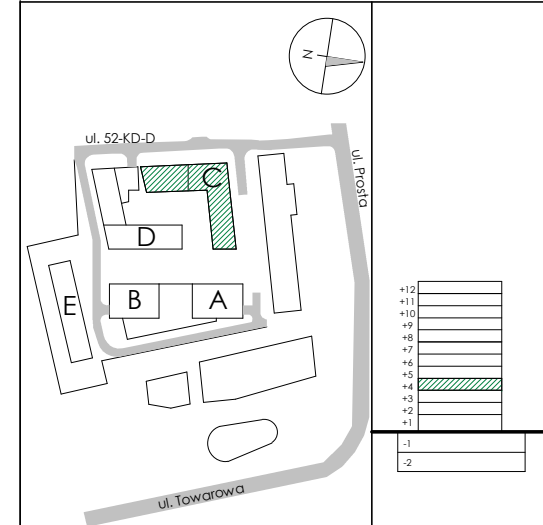


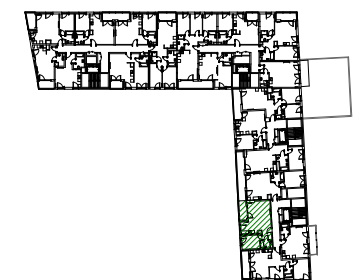
KARTA KATALOGOWA



PLAN SYTUACYJNY



BUDYNEK C



KONDYGNACJA **+4**

NR LOKALU **C120**

2-pokojowe

C.120.1	P.DZIENNY+AN.	28.88 m ²
C.120.2	SYPIALNIA	10.37 m ²
C.120.3	ŁAZIENKA	3.36 m ²
C.120.4	HALL	5.90 m ²

POW. UŻYTKOWA **48.51 m²**

C.120.5 LOGGIA 5.86 m²

INWESTOR

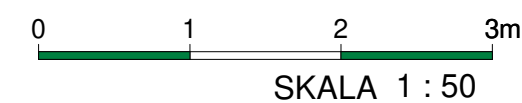
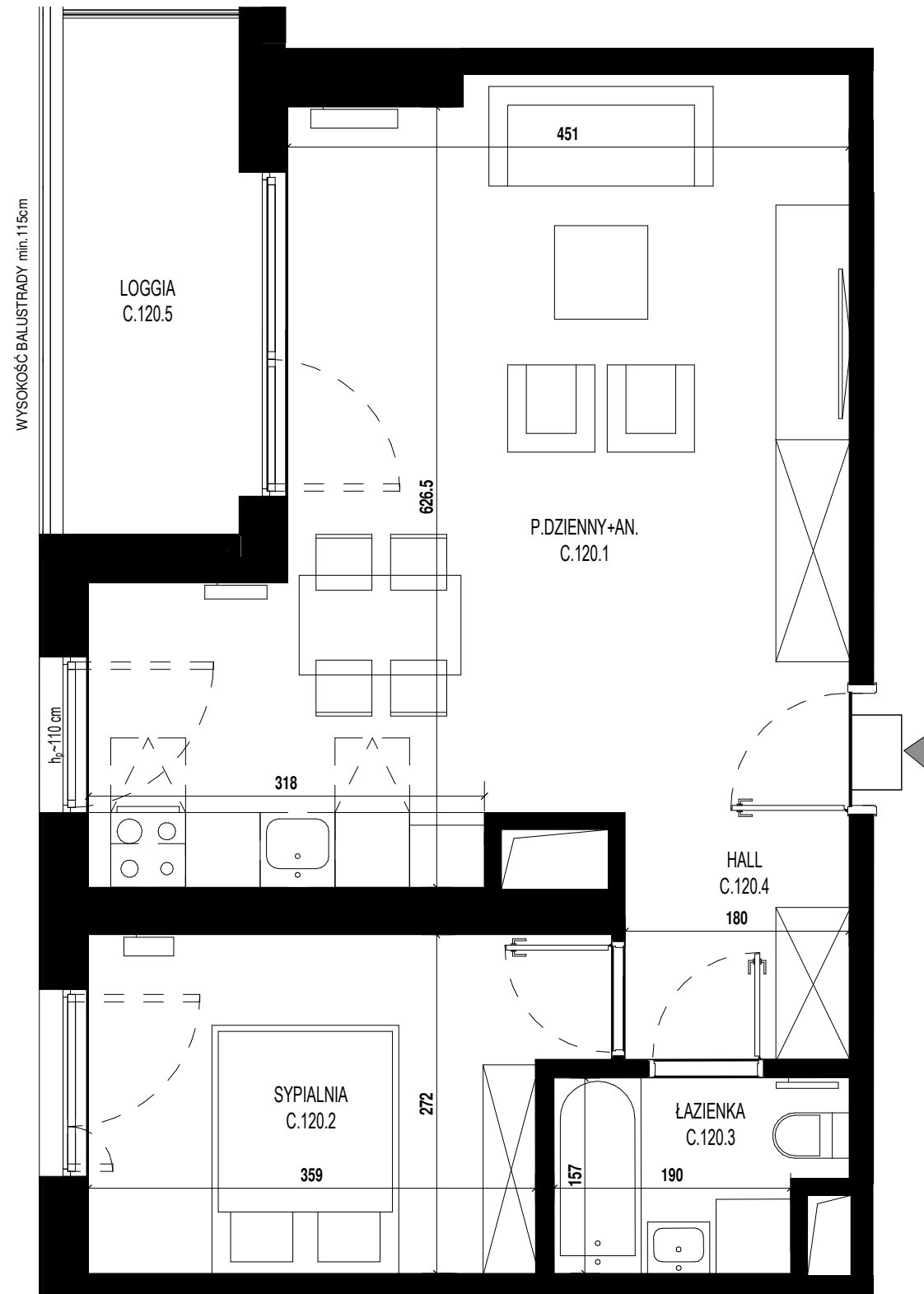
ASBUD TOWAROWA Sp. z o.o.
tel. 800 600 600
KRS: 560065

www.asbud.com
towarowa@asbud.com



Creating Environment

Data opracowania 2022-08-29



UWAGI:

1. PODANE WYMIARY POMIESZCZEŃ SĄ WYMIARAMI W ŚWIETLE PIONOWYCH PRZEGRÓD (ŚCIAN) Z WYKONANYMI TYNKAMI.
2. DOCELOWE WYMIARY BĘDĄ RÓŻNE O TOLERANCJĘ WYKONANIA ROBÓT.
3. OSTATECZNY OBMIAR POWIERZCHNI BĘDZIE DOKONANY PO WYBUDOWANIU LOKALU W TZW. STANIE DEWELOPERSKIM (PRZED ARANŻACJĄ), A NINIEJSZY RYSUNEK PODAJE PRZYBLIŻONĄ POWIERZCHNIĘ DOCELOWĄ, PRZEDSTAWIONY RZUT W TYM POKAZANE NA NIM ROZMIESZCZENIA I UKŁAD ELEMENTÓW MAJĄ CHARAKTER ORIENTACYJNY. POWIERZCHNIE PRZEDSTAWIONE NA RZUCIE I ICH WYMIARY W TYM WYMIARY ELEMENTÓW POMIESZCZEŃ MOGĄ ULEC ZMIANIE. POWIERZCHNIA ORAZ UKŁAD BALKONÓW, TARASÓW, LOGGI ORAZ OGRÓDKA (GDZIE DOTYCZY) MOGĄ ULEC ZMIANIE.
4. WYPOSAŻENIE UWIDOCZNIŁO NA NINIEJSZYM RZUCIE W POSTACI MEBLI I ELEMENTÓW WYPOSAŻENIA LOKALU ORAZ ZABUDÓW GK, W TYM W POSTACI PRZEDŚCIANEK, NIE STANOWI PRZEDMIOTU UMOWY I MA CHARAKTER WYŁĄCZNIE POGŁADOWY.
5. POWIERZCHNIĘ UŻYTKOWĄ LOKALU ORAZ POSZCZEGÓLNYCH POMIESZCZEŃ PODANO ZGODNIE Z NORMĄ PN: ISO 9836:1997 (Z UWZGLĘDNIENIEM TYNKÓW I WLICZENIEM POWIERZCHNI ZAJĘTEJ PRZEZ ZABUDOWY PODŁĄCZEN WOD-KAN).

- ściana działowa
- ściana nierozbieralna
- szachty instalacyjne
- grzejnik
- schematyczna zabudowa w technologii lekkiej stelaży i podłączeni wod-kan

