

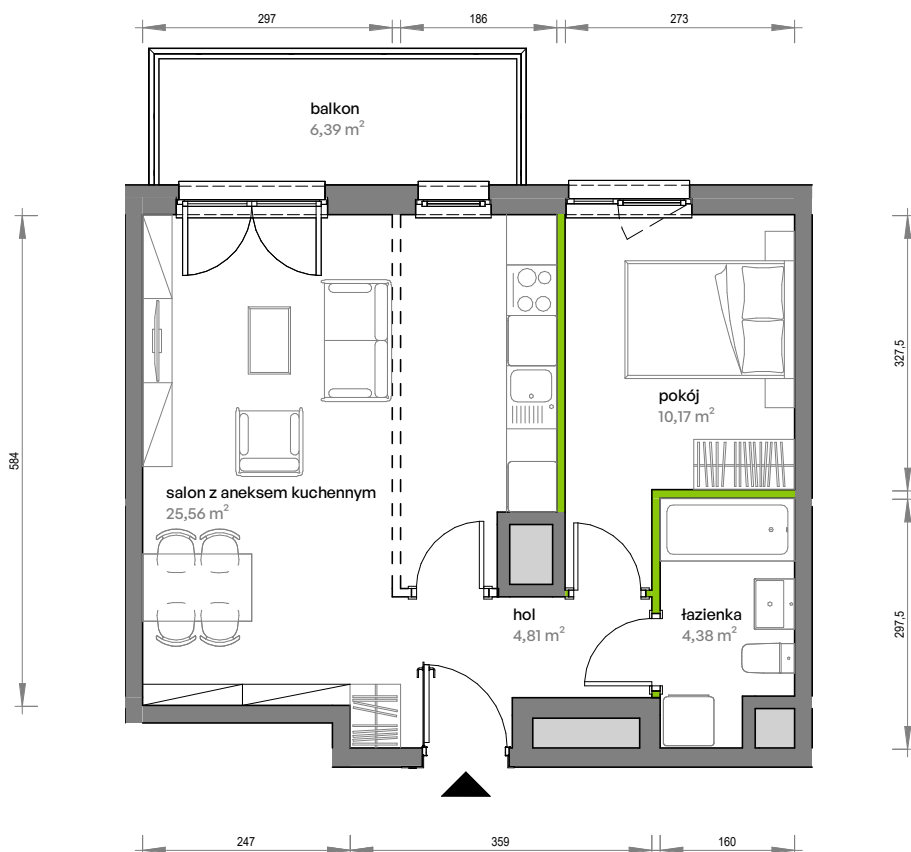
# Unii Lubelskiej Vita.

nr A.08.105



Powierzchnia **44,92 m<sup>2</sup>**

**Piętro 8**

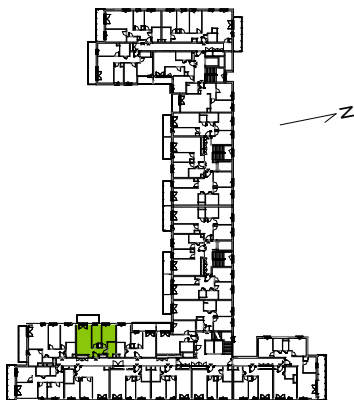


Aranżacja mieszkania jest przykładowa

## Powierzchnia użytkowa

hol	4,81 m <sup>2</sup>
pokój	10,17 m <sup>2</sup>
salon z aneksem kuchennym	25,56 m <sup>2</sup>
łazienka	4,38 m <sup>2</sup>
<b>Razem</b>	<b>44,92 m<sup>2</sup></b>
+ balkon	6,39 m <sup>2</sup>

## Rzut kondygnacji Piętro 8



## Plan osiedla



U nas nigdy nie płacisz za powierzchnię pod ścianami działowymi