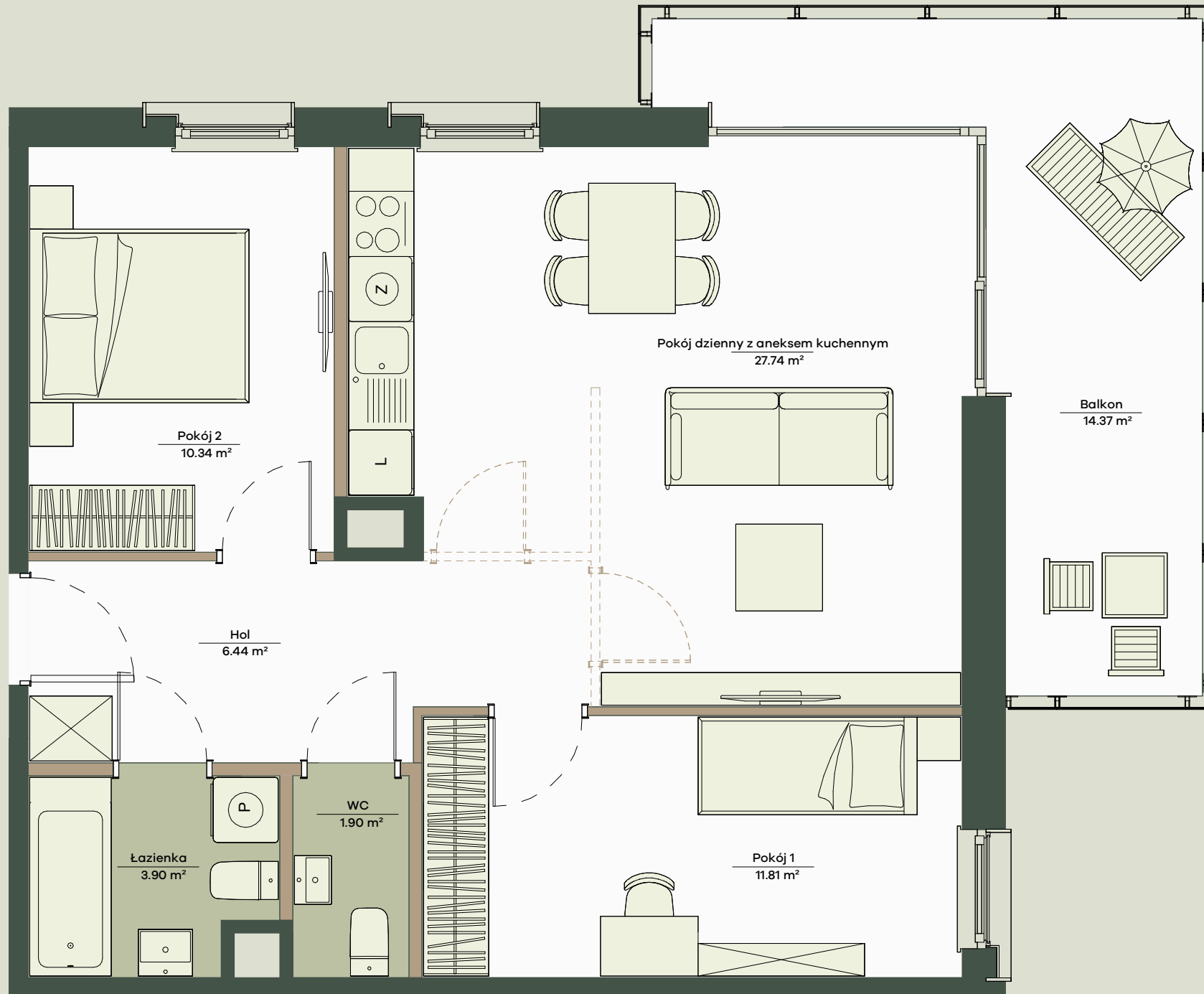


# Mieszkanie nr 6

3 pokoje, 64.60 m<sup>2</sup>



# Onelife Powsin

ul. Łukasza Drewny, Warszawa

<b>B1</b> Budynek	<b>K1</b> Klatka	<b>1</b> Piętro	<b>6</b> Lokal nr
<b>3</b> Liczba pokoi		<b>64.60 m<sup>2</sup></b> Powierzchnia sprzedażowa	

### Zestawienie powierzchni

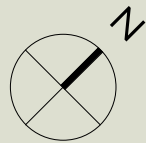
Pokój dzienny z aneksem kuchennym	27.74m <sup>2</sup>
Pokój 1	11.81m <sup>2</sup>
Pokój 2	10.34m <sup>2</sup>
Hol	6.44m <sup>2</sup>
Łazienka	3.90m <sup>2</sup>
WC	1.90m <sup>2</sup>
<b>Powierzchnia użytkowa</b>	<b>62.13 m<sup>2</sup></b>
Powierzchnia zajęta przez elementy nadające się do usunięcia lub innej aranżacji, w tym ścianki działowe nie będące elementem konstrukcji i nie zawierające szachtów instalacyjnych	2.47 m <sup>2</sup>
<b>Balkon</b>	<b>14.37m<sup>2</sup></b>

### Położenie mieszkania w budynku



### Legenda

--- Potencjalna możliwość aranżacyjna przebiegu ścianek działowych, nadproży, do wykonania w ramach odpłatnej procedury zmian lokatorskich zgodnie z postanowieniami odrębnej umowy



0 1 2 3 4 5m

- Aranżacja lokalu mieszkalnego przedstawiona na rzucie jest przykładowa.
- Powierzchnia sprzedażowa stanowi sumę powierzchni użytkowej lokalu oraz powierzchni lokalu zajętej przez elementy nadające się do usunięcia lub innej aranżacji, w tym ścianki działowe nie będące elementem konstrukcji i nie zawierające szachtów instalacyjnych.
- Powierzchnia użytkowa lokalu określona jest na podstawie Rozporządzenia Ministra Rozwoju z dnia 11 września 2020 r. w sprawie szczegółowego zakresu i formy projektu budowlanego oraz uwzględnieniu treści Polskiej Normy PN-ISO 9836:2022-07
- Niniejsza karta katalogowa opracowana została na podstawie projektu budowlanego. W toku dalszego projektowania, budowy lub zmian lokatorskich, mogą nastąpić zmiany w stosunku do informacji zawartych na karcie katalogowej, w szczególności w zakresie: powierzchni sprzedażowej, powierzchni użytkowej, układu pomieszczeń oraz usytuowania elementów nadających się do usunięcia lub innej aranżacji, takich jak np. ścianki działowe.
- Informacje na karcie nie stanowią oferty handlowej w rozumieniu art. 66 kodeksu cywilnego.

Wartość  
brutto PLN

**APA** WOJCIECHOWSKI  
ARCHITEKCI

**spravia**

Spravia Drewny Sp. z o.o.  
www.apartamentyonelife.pl