

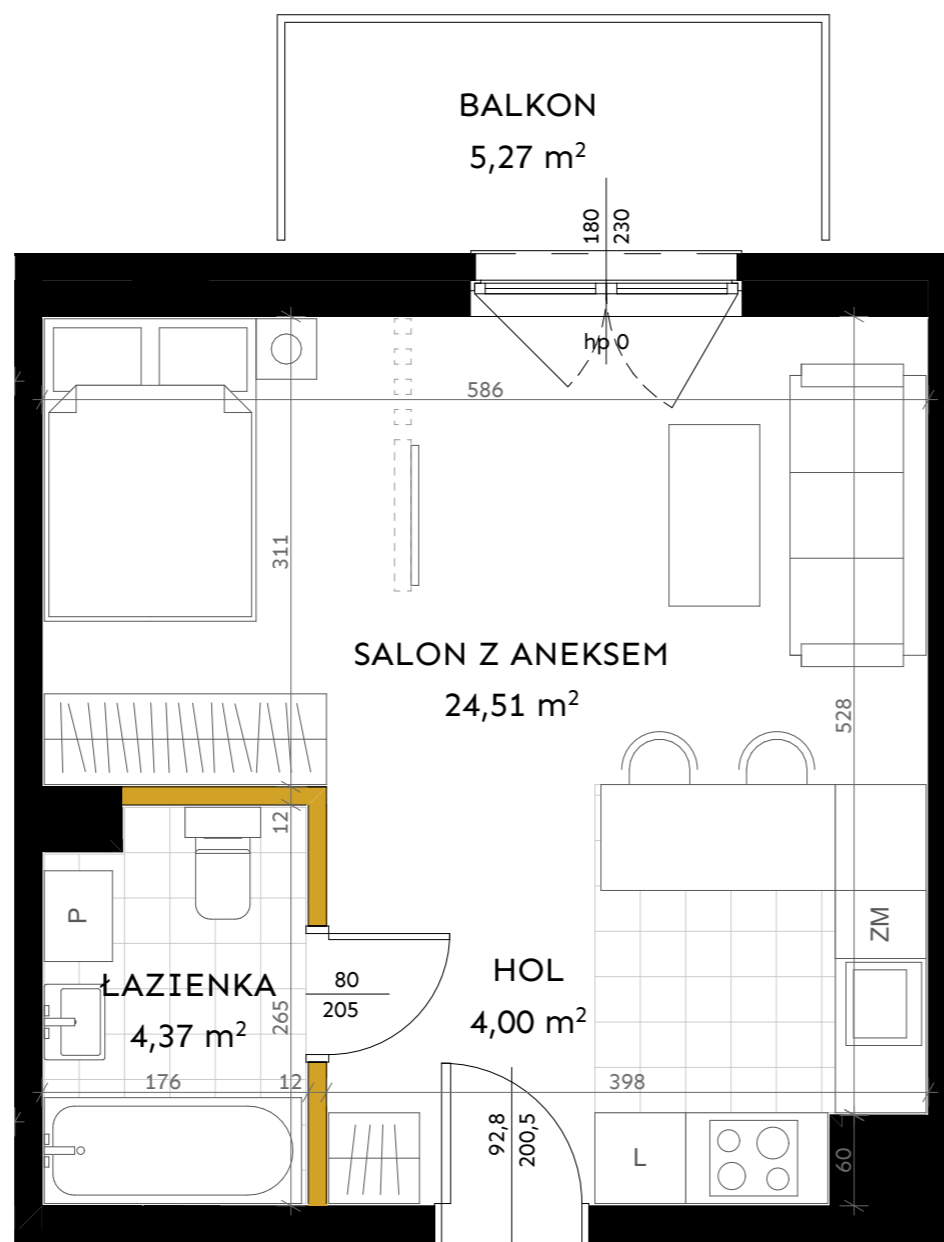


**VFM**  
Real Estate

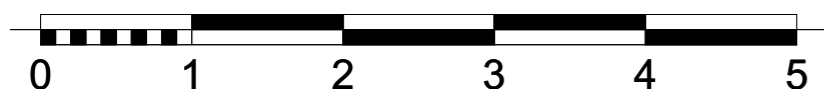


# CORSO

Łódź, ul. Kasprzaka  
www.corso.pl



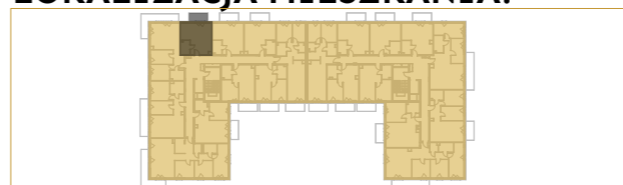
**M15**



LEGENDA:

- ŚCIANY DZIAŁOWE - MOŻLIWOŚĆ PRZEBUDOWY
- ŚCIANY ZEWNĘTRZNE/KONSTRUKCYJNE/SZACHTY KOMINOWE

LOKALIZACJA MIESZKANIA:



## Lokal nr 15

Powierzchnia użytkowa [m <sup>2</sup> ]	<b>32,88</b>
Budynek	<b>I</b>
Piętro	<b>II</b>
Liczba pokoi	<b>1</b>

Piętro	1	2	3	4	5	6	7
Nr lokalu	5	15	25	35	45		

## Zestawienie powierzchni

HOL	4,00 m <sup>2</sup>
SALON Z ANEKSEM	24,51 m <sup>2</sup>
ŁAZIENKA	4,37 m <sup>2</sup>

## Powierzchnia dodatkowa

BALKON	5,27 m <sup>2</sup>
--------	---------------------

1. Powierzchnia użytkowa mieszkania określona jest na podstawie Rozporządzenia Ministra Rozwoju z dn. 11.09.2020r. w sprawie szczegółowego zakresu i formy Projektu Budowlanego (DZ. U. 2020 POZ. 1609), liczona zgodnie z zasadami zawartymi w polskiej normie PN-ISO 9836:2015-12.
2. Powierzchnia użytkowa mieszkania jest obliczona w metrach kwadratowych z dokładnością do dwóch miejsc po przecinku, dla wymiarów lokalu w stanie wykończonym, na poziomie podłogi, nie licząc listew przypodłogowych, progów itp. Nie są wliczane powierzchnie otworów na drzwi i okna oraz nisze w elementach zamykających.
3. Wymiary pomieszczeń, lokalizację przyborów sanitarnych, rozmieszczenie punktów instalacyjnych itp. podano zgodnie z Projektem Budowlanym. Mogą wystąpić różnice wymiarów i usytuowania elementów w wyniku realizacji prac budowlanych.
4. Wymiary pomieszczeń podane zostały bez uwzględnienia tynków.
5. Grubość ścian między lokalowych oraz nośnych po uwzględnieniu tynku wynosi 21cm, 30,5cm.
6. Wysokość pomieszczeń mierzona od szlichty do wykończonego sufitu wynosi ok. 264cm.
7. Przedstawiona aranżacja ma charakter przykładowy, umeblowanie nie stanowi wyposażenia nabywanego lokalu.