



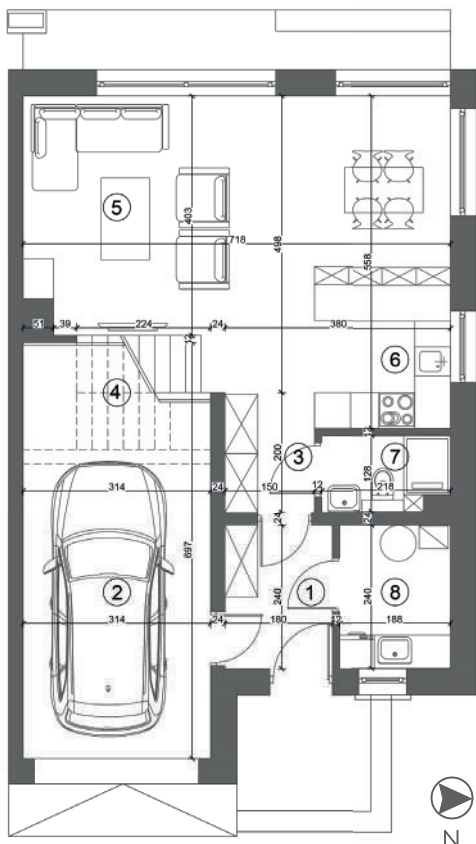
BESKIDZKA  
PARK

# BUDYNEK A.1.1

DOM 125,09 m<sup>2</sup> DZIAŁKA 322,0 m<sup>2</sup>



OGRZEWANIE PODŁOGOWE • 5 POKOI • POMPA CIEPŁA • GARAŻ W BRYLE BUDYNKU



## PARTER

1	WIATROŁAP	4,15 m <sup>2</sup>
2	GARAŻ	18,03 m <sup>2</sup>
3	HOL	4,66 m <sup>2</sup>
4	SCHODY	5,17 m <sup>2</sup>
5	SALON	26,26 m <sup>2</sup>
6	KUCHNIA	5,53 m <sup>2</sup>
7	ŁAZIENKA	2,53 m <sup>2</sup>
8	POM. GOSPODARCZE	4,34 m <sup>2</sup>

POWIERZCHNIA UŻYTKOWA: 70,67 m<sup>2</sup>



BIURO SPRZEDAŻY MIESZKAŃ  
al. Piłsudskiego 3  
90-329 Łódź  
TEL:+48 731 547 417

LOKALIZACJA INWESTYCJI  
ul. Beskidzka 129  
91-610 Łódź

[www.beskidzkapark.pl](http://www.beskidzkapark.pl)  
[sprzedaz@beskidzkapark.pl](mailto:sprzedaz@beskidzkapark.pl)

Zamieszczone w folderze materiały graficzne, w tym wizualizacje, mają charakter wyłącznie podglądowy, a przedstawione w nim modele budynków oraz zagospodarowania terenu mogą podlegać zmianom na etapie realizacji. Wszelkie prawa zastrzeżone.

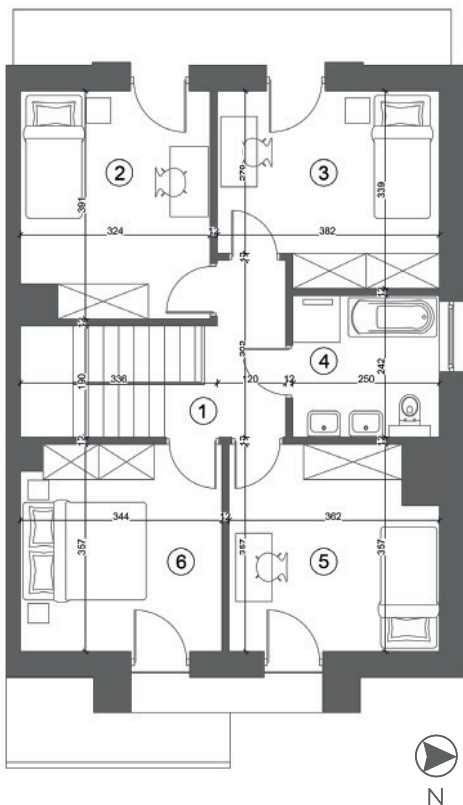




## PODDASZE UŻYTKOWE

1	HOL	4,54 m <sup>2</sup>
2	POKÓJ 1	10,94 m <sup>2</sup>
3	POKÓJ 2	11,11 m <sup>2</sup>
4	ŁAZIENKA	5,86 m <sup>2</sup>
5	POKÓJ 3	11,03 m <sup>2</sup>
6	POKÓJ 4	10,94 m <sup>2</sup>

**POWIERZCHNIA UŻYTKOWA: 54,42 m<sup>2</sup>**



BIURO SPRZEDAŻY MIESZKAŃ  
al. Piłsudskiego 3  
90-329 Łódź  
TEL:+48 731 547 417

LOKALIZACJA INWESTYCJI  
ul. Beskidzka 129  
91-610 Łódź

[www.beskidzkapark.pl](http://www.beskidzkapark.pl)  
[sprzedaz@beskidzkapark.pl](mailto:sprzedaz@beskidzkapark.pl)

Zamieszczone w folderze materiały graficzne, w tym wizualizacje, mają charakter wyłącznie podglądowy, a przedstawione w nim modele budynków oraz zagospodarowania terenu mogą podlegać zmianom na etapie realizacji. Wszelkie prawa zastrzeżone.