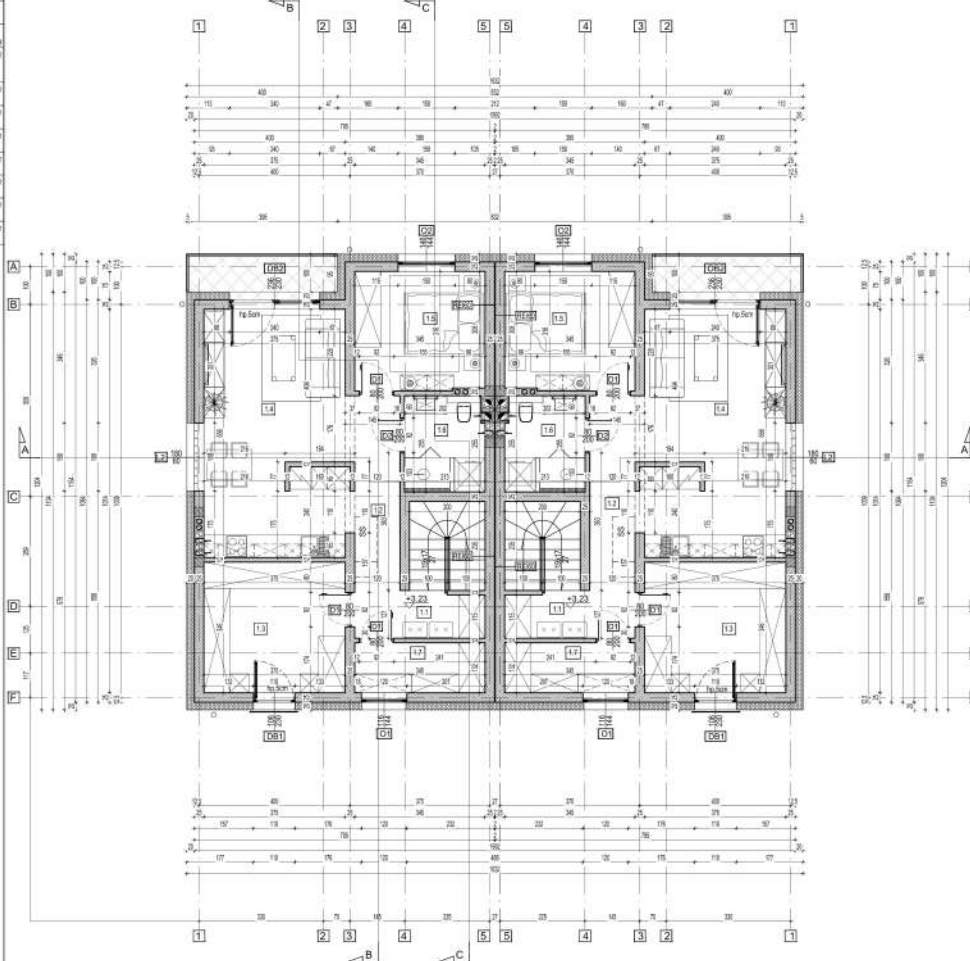


WYKAZ POWIERZCHNI DLA PIĘTRA			
BUDYNEK NR 1 - LOKAL NR 2			
nr	nazwa pomieszczenia	pow. stan surowy	pow. stan użytkowy
1.1	KOMUNIKACJA PIĘTRA Z CZ. SCHODÓW TERAKOTA/GRES	5.08m ²	4.96m ²
1.2	KOMUNIKACJA TERAKOTA/GRES/PARKIET	7.70m ²	7.47m ²
1.3	GARDEROBA TERAKOTA/GRES/PARKIET	12.97m ²	12.76m ²
1.4	POKOJ DZIENNY Z KUCHNIĄ TERAKOTA/GRES/PARKIET	24.55m ²	24.18m ²
1.5	POKOJ TERAKOTA/GRES/PARKIET	10.83m ²	10.64m ²
1.6	ŁAZIENKA TERAKOTA/GRES	5.35m ²	5.21m ²
1.7	SCHOWEK TERAKOTA/GRES	4.55m ²	4.41m ²
RAZEM PIĘTRO		71.03m²	69.90m²

BUDYNEK 1



BUDYNEK 2

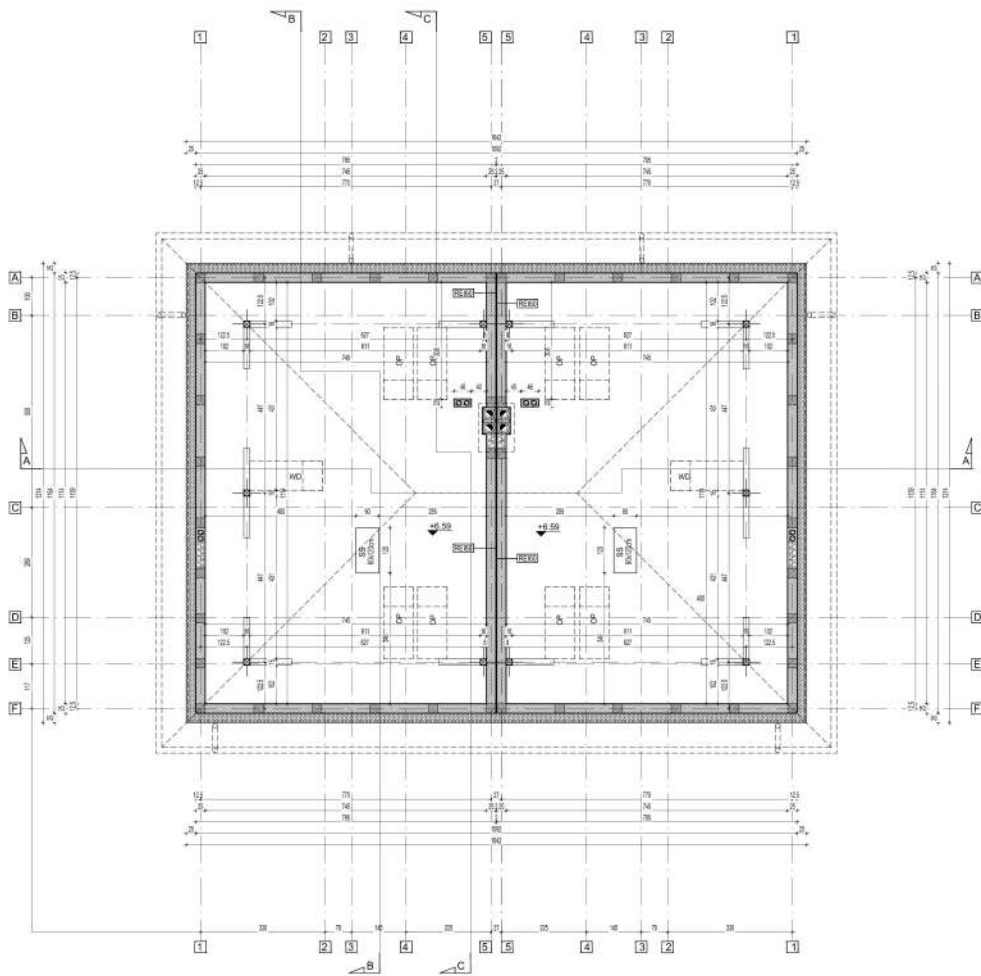
WYKAZ POWIERZCHNI DLA PIĘTRA			
BUDYNEK NR 2 - LOKAL NR 4			
nr	nazwa pomieszczenia	pow. stan surowy	pow. stan użytkowy
1.1	KOMUNIKACJA PIĘTRA Z CZ. SCHODÓW TERAKOTA/GRES	5.08m ²	4.96m ²
1.2	KOMUNIKACJA TERAKOTA/GRES/PARKIET	7.70m ²	7.47m ²
1.3	GARDEROBA TERAKOTA/GRES/PARKIET	12.97m ²	12.76m ²
1.4	POKOJ DZIENNY Z KUCHNIĄ TERAKOTA/GRES/PARKIET	24.55m ²	24.18m ²
1.5	POKOJ TERAKOTA/GRES/PARKIET	10.83m ²	10.64m ²
1.6	ŁAZIENKA TERAKOTA/GRES	5.35m ²	5.21m ²
1.7	SCHOWEK TERAKOTA/GRES	4.55m ²	4.41m ²
RAZEM PIĘTRO		71.03m²	69.90m²

- BŁOCZEK BETONOWE TYPU W8 KL. 15 MPa NA ZAPRAWIE MARKI 8MPa
 - CEGŁA CERAMICZNA PEŁNA KLASY 15 MPa LUB CEGŁA CERAMICZNA SOCZEŁ NOWA UZ200250 KLASY 8MPa LUB PORCELANIENI KLASY 15 MPa NA ZAPRAWIE MARKI 8MPa
 - ŻELBET
- WSZYSTKIE PODANE WYMIARY I PARAMETRY SPRAWDZIĆ W TOKU REALIZACJI INWESTYCJI
 NIEZGODNOŚCI ZGŁOSIĆ NIEWŁOCZNIE DO JEDNOSTKI PROJEKTOWEJ. WSZĘDKI ODSTĘPSTWA I ZMIANY BEZWZGLĘDNE UZGODNIĆ Z AUTOREM PROJEKTU.

JM STUDIO PRACOWNIA PROJEKTOWA ARCHITEKTURY I KONSTRUKCJI	
Dyrektor: Inżynier Piotr Borsowski	Projektant: Inżynier Jacek Warkoczko
Adres: ul. Wolności 100, 01-650 Warszawa	Data: 10.01.2024
Branża: ARCHITEKTURA-KONSTRUKCJA	Skala: 1:100
RZUT PIĘTRA	
Wzrostki: 3	
Projektant: mgr inż. arch. Jacek Warkoczko mgr inż. arch. Jacek Warkoczko mgr inż. arch. Jacek Warkoczko	
Opracował: inż. arch. Jacek Warkoczko	

BUDYNEK 1

BUDYNEK 2



 JM STUDIO PRACOWNIA PROJEKTOWA ARCHITECTURY I KONSTRUKCJI	
Opis:	PROJEKT PODDASZA NIEUŻYTKOWEGO W ZAKŁADACH PRZEMISŁOWYCH W ZASADNIK BŁONIAŹEJ
Adres:	UL. PIŁKARSKA 10/12, 05-110 BŁONIAŹEJ
Skala:	1:100
Prace:	ARCHITECTURA-KONSTRUKCJA
RZUT PODDASZA NIEUŻYTKOWEGO	
Artykuł projektu:	4
PROJEKTOWAŁ:	mgr inż. arch. Jacek Markiewicz
OPRACOWAŁ:	mgr inż. arch. Jacek Markiewicz
	mgr inż. arch. Sławomir Gajda
	mgr inż. arch. Sławomir Gajda