

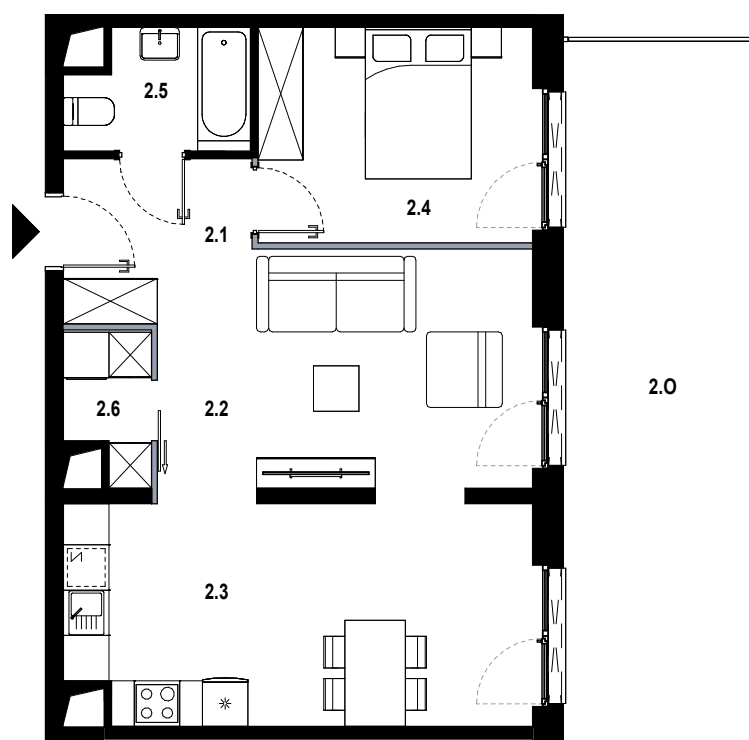
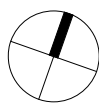
BUDYNEK D2

LOKAL MIESZKALNY NR 2

POWIERZCHNIA 54.29 m²



OSIEDLE MOZAIKA



2.1	hol	4.20 m ²
2.2	pokój dzienny	16.20 m ²
2.3	kuchnia	17.85 m ²
2.4	pokój	10.35 m ²
2.5	łazienka	3.64 m ²
2.6	pralnia	2.05 m ²
2.0	ogródek	23.33 m ²

■ ŚCIANKA DZIAŁOWA NADAJĄCA SIĘ DO DEMONTAŻU

ORIENTACJA MIESZKANIA:
WSCHÓD

UL. PĘKOWICKA, 31-262 KRAKÓW

BUDYNEK D2

PARTER

SKALA 1:100

www.osiedlemozaika.pl

nr telefonu: +48 882 364 039

- Powierzchnia użytkowa obliczana według normy PN-ISO 9836:2015-12
- Rzut mieszkania został sporządzony na podstawie projektu budowlanego, zastrzega się możliwość zmian w układzie mieszkań i podanych powierzchniach, zgodnie z zapisami umowy deweloperskiej
- W związku z opracowaniem projektu wykonawczego ze względów konstrukcyjnych, instalacyjnych i architektonicznych mogą wystąpić zmiany w zakresie pionów i kominów oraz korekty otworów okiennych