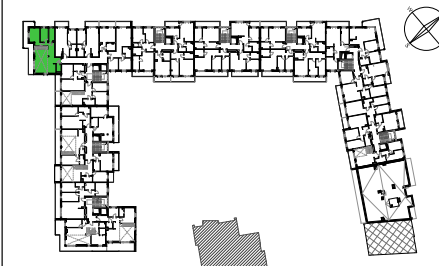


JHM DEVELOPMENT

JHM DEVELOPMENT S.A.
 96-100 Skierniewice ul. Unii Europejskiej 18
 tel. +48 46-833-95-89 fax +48 46-833-97-32
 e-mail: sekretariat@jhmdevelopment.pl
 www.jhmdevelopment.pl

HELENÓW PARK

91-433 ŁÓDŹ, UL. ŹRÓDŁOWA



**PIĘTRO IV
 MIESZKANIE NR 67**

POWIERZCHNIE LICZONE WG NORMY PN-ISO 9836:1997	
PRZEDPOKÓJ	15,12 m ²
SALON + ANEKS KUCHENNY	34,09 m ²
POKÓJ	13,97 m ²
ŁAZIENKA	8,72 m ²
ŁAZIENKA	6,08 m ²
ŁAZIENKA	2,93 m ²
POW. POD ŚCIANKAMI DZIAŁOWYMI (NADAJĄCYMI SIĘ DO DEMONTAŻU)	2,79 m ²
POW. UŻYTKOWA	83,70 m²
ANTRESOLA	38,17 m ²
POW. UŻYTKOWA + POW. ANTRESOLI	121,87 m ²

- LEGENDA:
- ŚCIANKI DZIAŁOWE NADAJĄCE SIĘ DO DEMONTAŻU
 - ŚCIANY KONSTRUKCYJNE
 - SZACHTY INSTALACYJNE

- UWAGI:
- ZGODNIE Z NORMĄ ISO 9836:1997 DO POWIERZCHNI LOKALU WLICZONO ŚCIANKI DZIAŁOWE NADAJĄCE SIĘ DO DEMONTAŻU
 - POWIERZCHNIE MOGĄ ULEC ZMIANIE
 - NINIEJSZY PROJEKT NIE STANOWI OFERTY W ROZUMIENIU PRZEPISÓW KODEKSU CYWILNEGO
 - WYPOSAŻENIE TYLKO W CELACH PREZENTACJI, NIE STANOWI ZOBOWIĄZANIA UMOWNEGO
 - WYJŚCIE NA TARAS / BALKON / OGRÓDEK - MOŻLIWA RÓŻNICA POZIOMÓW