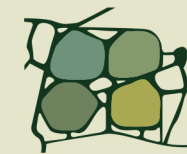


 grzejnik

Uwaga: Niniejsza karta lokalu nie stanowi oferty w rozumieniu przepisów Kodeksu Cywilnego i ma wyłącznie charakter poglądowy, przedstawione powierzchnie podano na podstawie projektu budowlanego. Możliwe jest wystąpienie niewielkich zmian w projekcie wykonawczym.

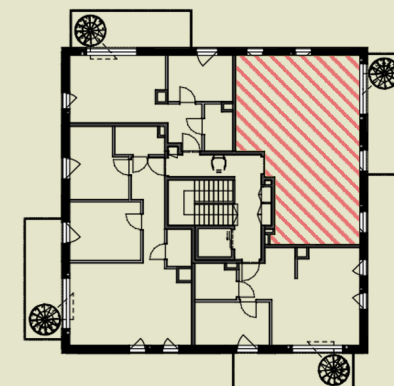


Apartamenty
przy Parku Szczytnickim

MIESZKANIE D3.M15

Powierzchnia: 64,95 m²
Pokoje: 3
Piętro: 3

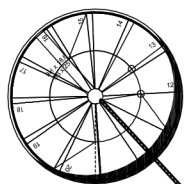
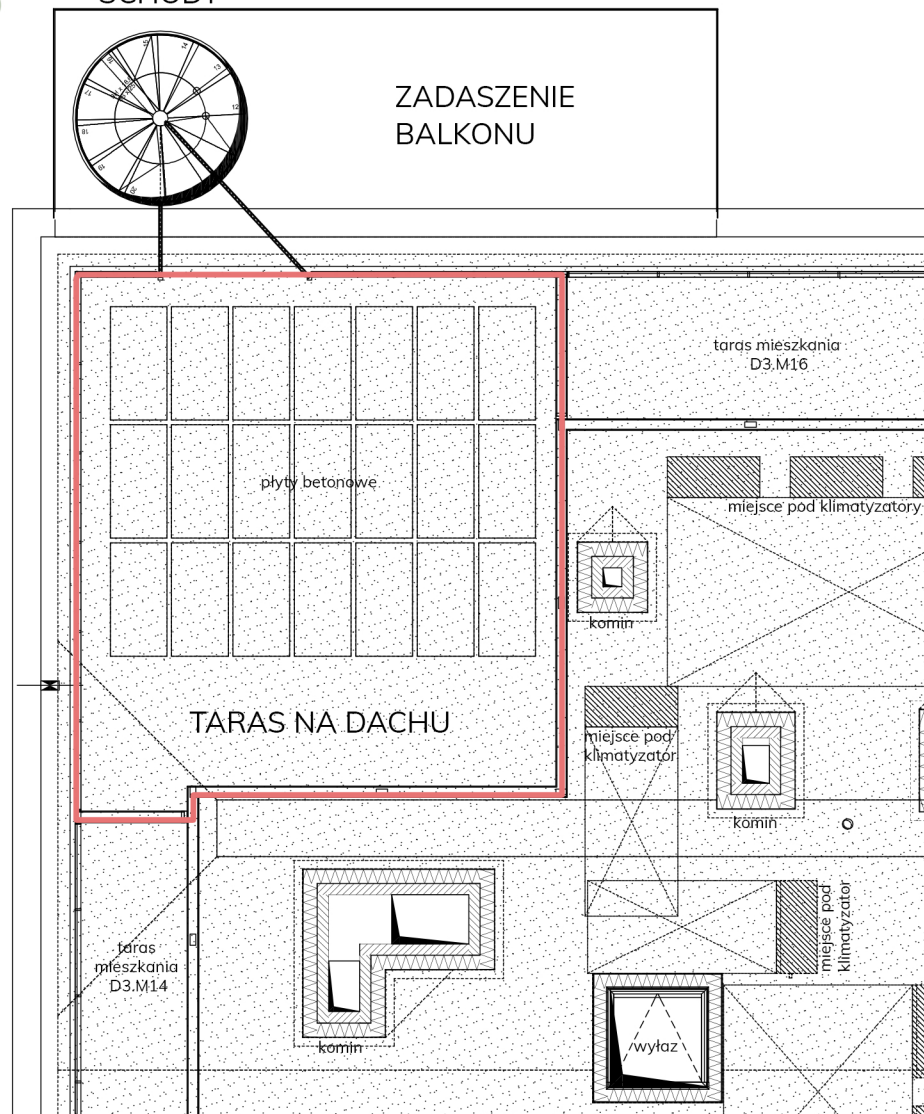
1. korytarz	8,63 m ²
2. toaleta	2,05 m ²
3. łazienka	5,08 m ²
4. pokój	9,37 m ²
5. pokój	10,97 m ²
6. pokój dzienny + aneks	28,85 m ²
balkon	12,57 m ²
taras	27,36 m ²



Różyckiego 1C, Wrocław
sprzedaz@apartamentyszczytnickie.pl
+48 536 160 000



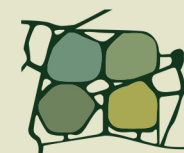
SCHODY

ZADASZENIE
BALKONU

obszar tarasu



nawierzchnia żwirowa



Apartamenty przy Parku Szczytnickim

MIESZKANIE D3.M15

Powierzchnia:	64,95 m ²
Pokoje:	3
Piętro:	3

1. korytarz	8,63 m ²
2. toaleta	2,05 m ²
3. łazienka	5,08 m ²
4. pokój	9,37 m ²
5. pokój	10,97 m ²
6. pokój dzienny + aneks	28,85 m ²
balkon	12,57 m ²
taras	27,36 m ²

