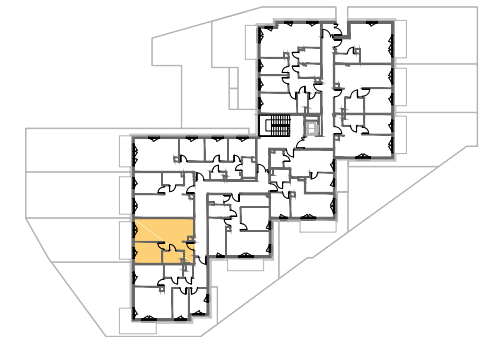


NR MIESZKANIA	0.09
LICZBA POKOI	2
KONDYGNACJA	PARTER

POWIERZCHNIA MIESZKANIA - 44,23 m<sup>2</sup>

Komunikacja	4,52 m <sup>2</sup>
Salon z aneksem kuchennym	22,90 m <sup>2</sup>
Pokój	10,48 m <sup>2</sup>
Łazienka	4,34 m <sup>2</sup>
Wnęka gard.	1,99 m <sup>2</sup>

Taras	7,92 m <sup>2</sup>
Ogródek	63,36 m <sup>2</sup>



UWAGI:

1. Wymiary pomieszczeń, lokalizację przyboróww sanitarnych i innych elementów wyposażenia podano na podstawie projektu budowlanego. W toku budowy mogą wystąpić różnice w stosunku do stanu wynikającego z projektu ze względu na specyfikę prac budowlanych.
2. Powierzchnia jest obliczona w świetle przegód pionowych w stanie wykończonym, przy uwzględnieniu tynków i okładzin o grubości 1,5 cm, na poziomie podłogi bez uwzględnienia listew przypodłogowych, progów itp. wymiary podano w stanie surowym.
3. Powierzchnia ogródka może ulec zmianie (+-10%).



LEGENDA:

ŚCIANY NOŚNE - NIEROZBIERALNE   
 ŚCIANY DZIAŁOWE - ROZBIERALNE 

