



NR BUDYNKU:

3

KONDYGNACJA:

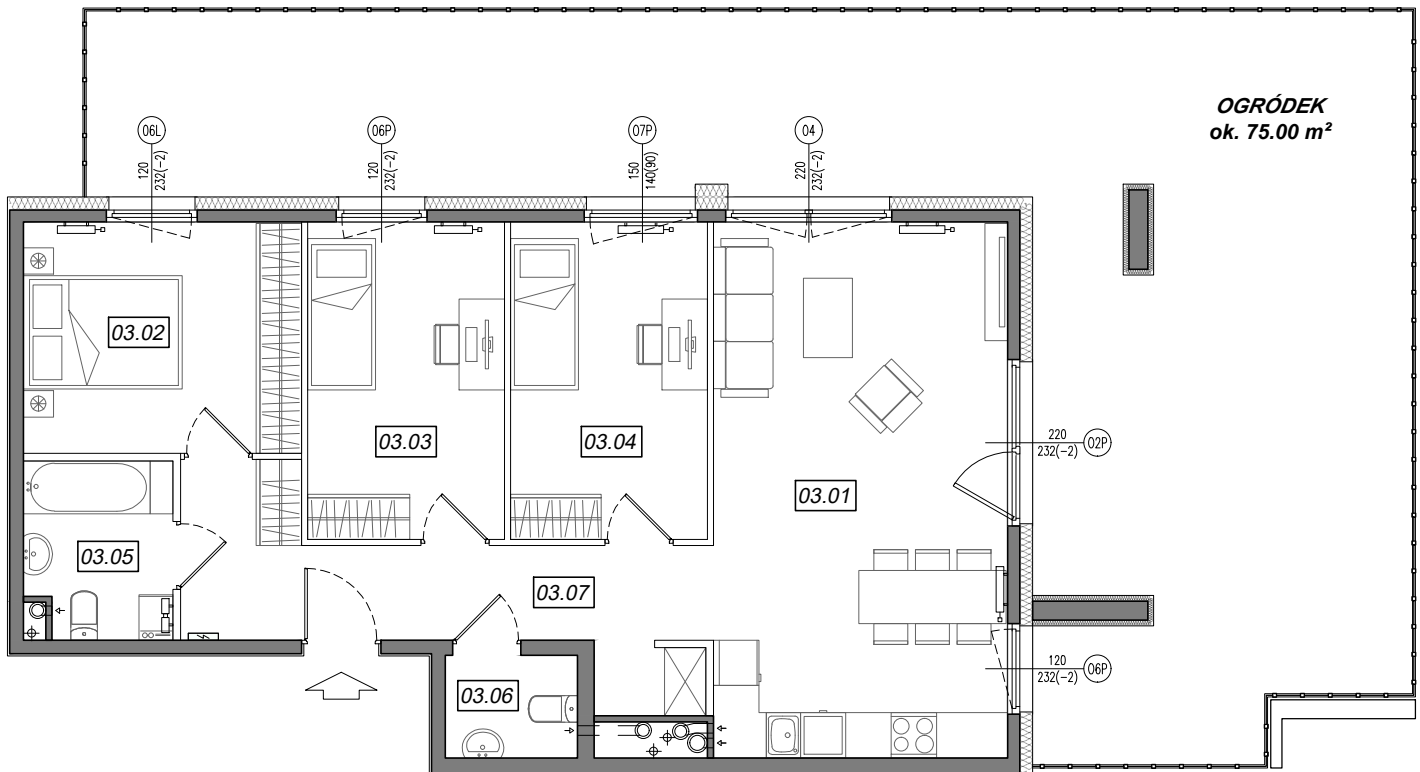
PARTER

NR MIESZKANIA:

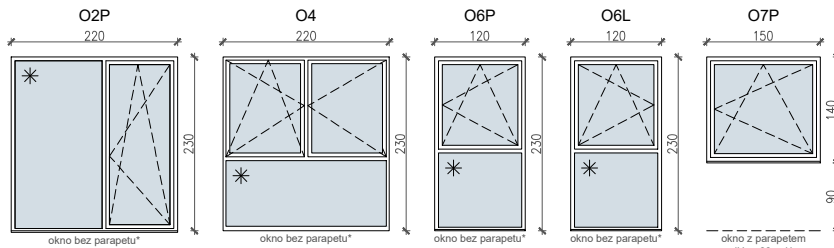
3.B.03

POWIERZCHNIA:

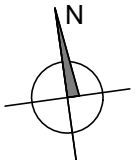
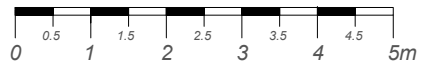
78.98 m²



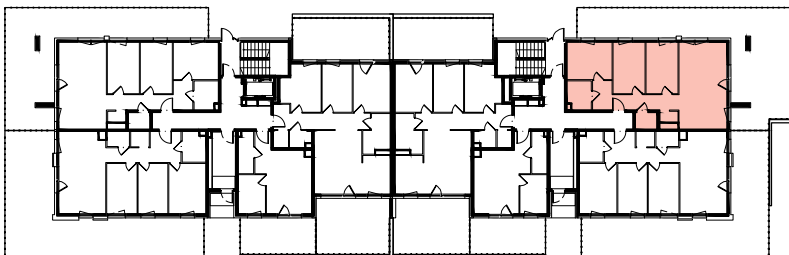
**SCHEMAT OKIEN W WIDOKU
OD WEWNĄTRZ:**



- ściany niedemontowalne
- ściany możliwe do rearanżacji



LOKALIZACJA MIESZKANIA:



NR	POMIESZCZENIE	POW.
03.01	POKÓJ + ANEKS KUCHENNY	27.36 m ²
03.02	SYPIALNIA	11.16 m ²
03.03	SYPIALNIA	10.90 m ²
03.04	SYPIALNIA	10.90 m ²
03.05	ŁAZIENKA	4.42 m ²
03.06	WC	2.29 m ²
03.07	KOMUNIKACJA + WNEKA	11.95 m ²
POWIERZCHNIA MIESZKANIA:		78.98 m²
POWIERZCHNIA OGRÓDKA:		ok. 75.00 m²

Instalacja kanalizacji sanitarnej może być prowadzona nad poziomem posadzki. Przyłącza instalacji wod-kan mogą być prowadzone natynkowo.

Powierzchnie mieszkań liczone wg. Normy PN-ISO 9836:2015-12 (tolerancja ± 5cm).

Hp - wysokość niewykończonego parapetu mierzona od projektowanego poziomu wykończonej posadzki lokalu (tolerancja ± 2cm).

Przedstawiona aranżacja i wykończenie ma charakter wyłącznie poglądowy i nie stanowi oferty.