

Murapol Osiedle Szafirowe

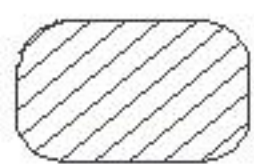
Gliwice | ul. Szafirowa

mieszkanie **6.B.3.11**

piętro **3**

budynek **nr 6**

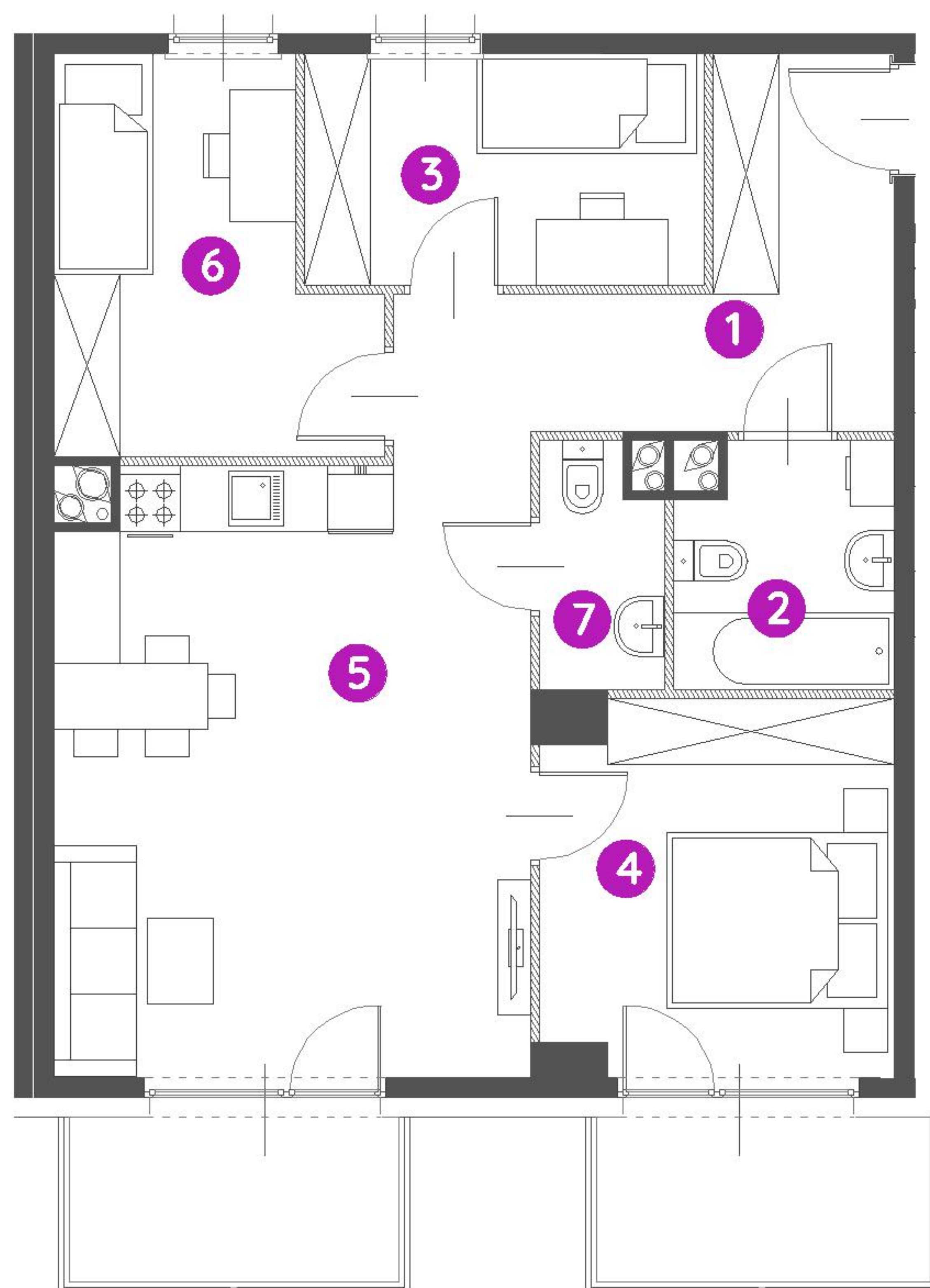
1. hol	9,46 m ²		
2. łazienka	4,15 m ²		
3. sypialnia	7,46 m ²		
4. sypialnia	10,45 m ²		
5. salon/ aneks kuchenny	23,51 m ²		
6. sypialnia	9,06 m ²	7. wc	2,28 m ²
7. wc	2,28 m ²		

 powierzchnia ścian działowych nadających się do demontażu **2,58 m²**

metraż **68,95 m²**

balkon **4,50 m²**

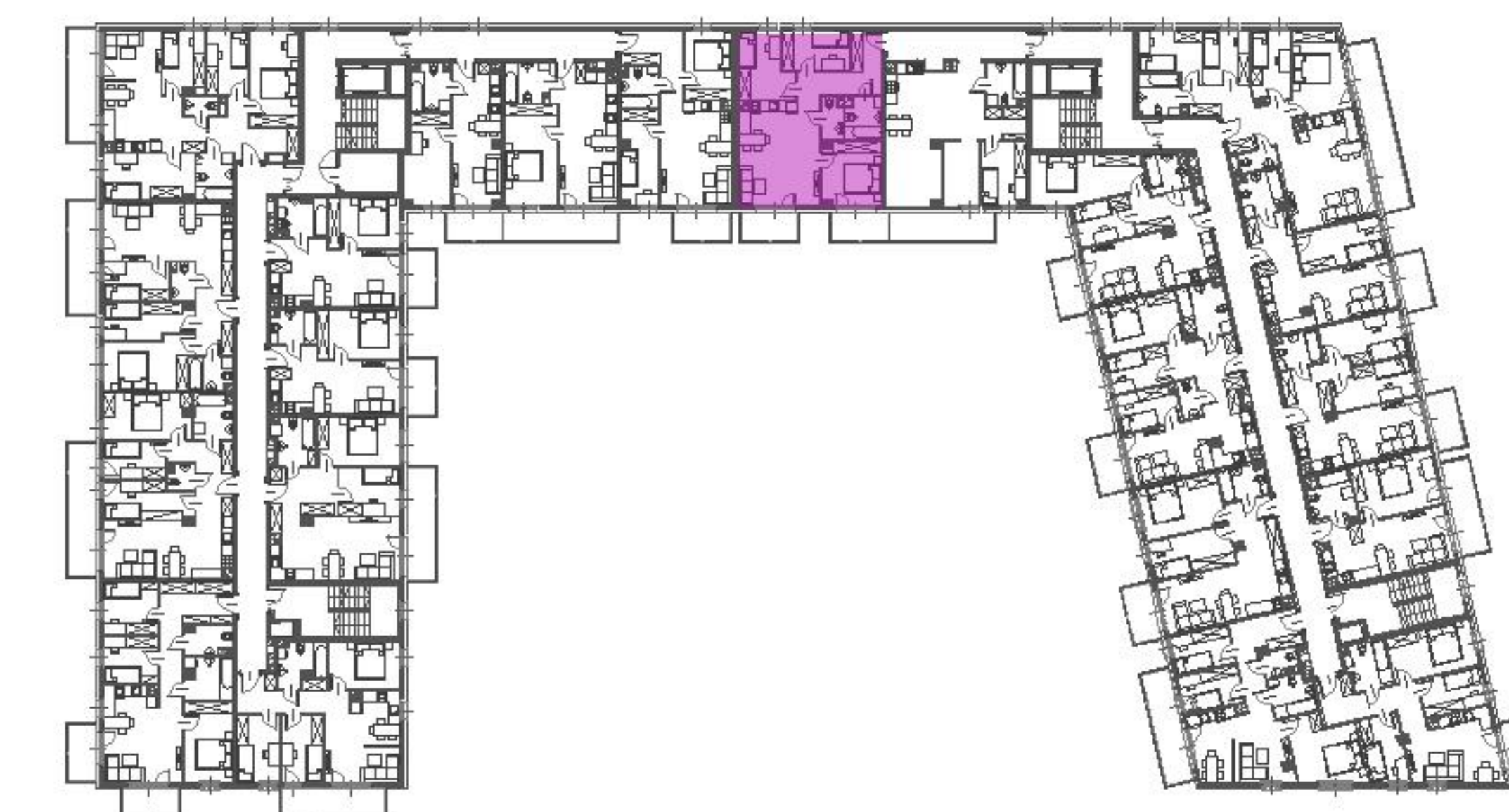
balkon **4,50 m²**



0 1 2 5m

Podziałka podana z tolerancją +/- 5%

Aranżacja mieszkania ma charakter poglądowy.



Biuro Sprzedaży: Gliwice, ul. Szafirowa 59, T: 32 411 39 72, M: gliwice@murapol.pl. Centrala: Bielsko-Biała, ul. Partyzantów 51, T: 33 819 33 33, M: sekretariat@murapol.pl, murapol.pl

UWAGA: Powierzchnia liczona wg PN-ISO 9836; 1997. Na etapie projektu wykonawczego i realizacji obiektu mogą wystąpić korekty w powierzchni lokali i układzie ścian, powierzchnia liczona w stanie wykończonym.

Do obliczeń przyjęto 1,5 cm tynku. Do powierzchni użytkowej lokalu wlicza się powierzchnię pod ścianami działowymi, nadającymi się do demontażu.