

CRAFT

ZABŁOCIE

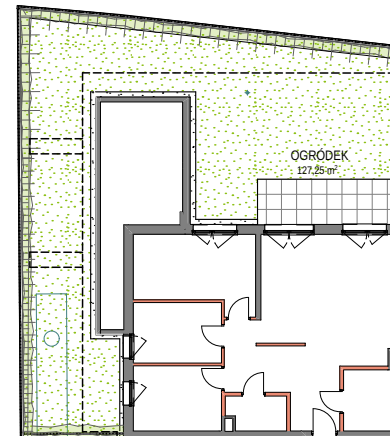
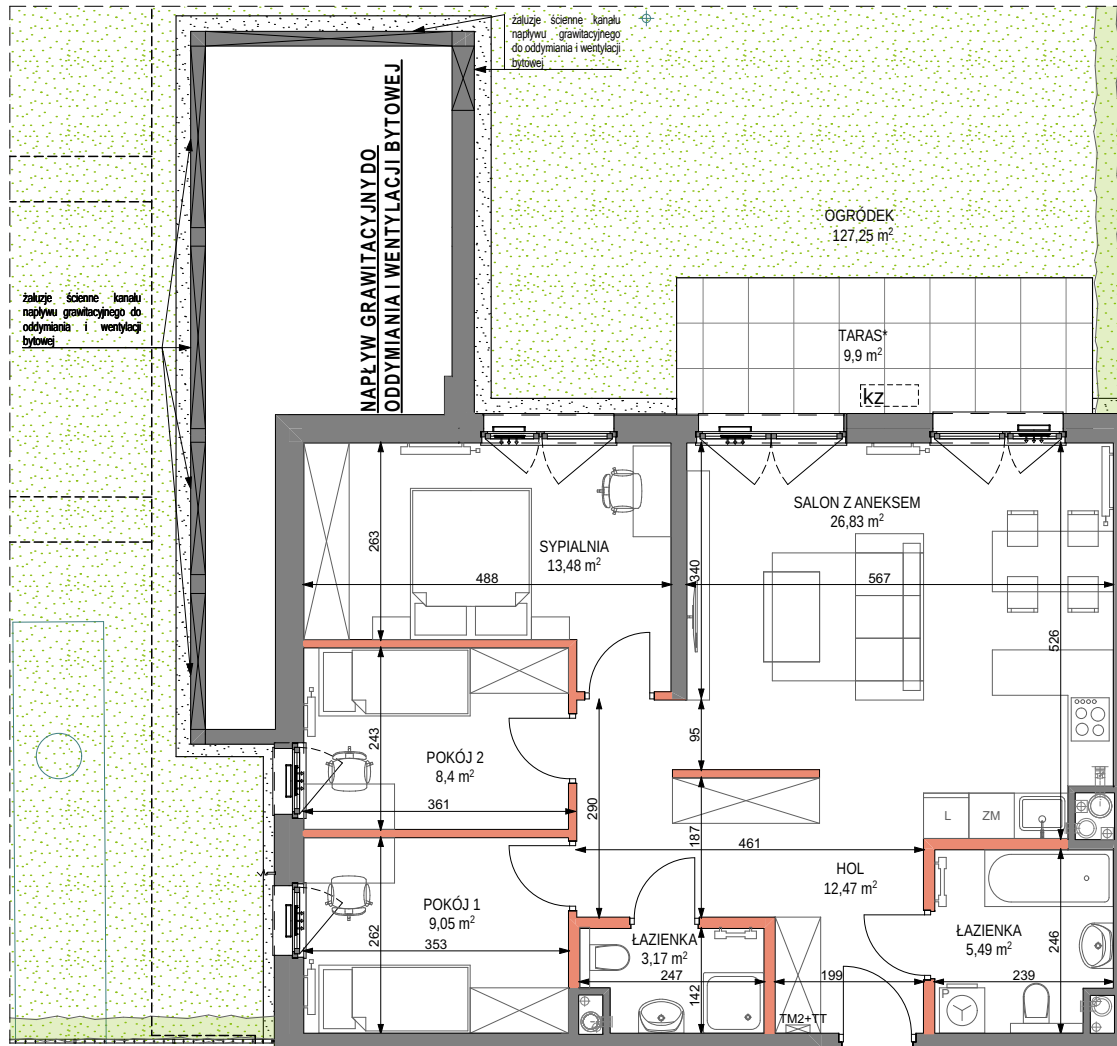
by CORDIA

mieszkanie nr
piętro
liczba pokoi

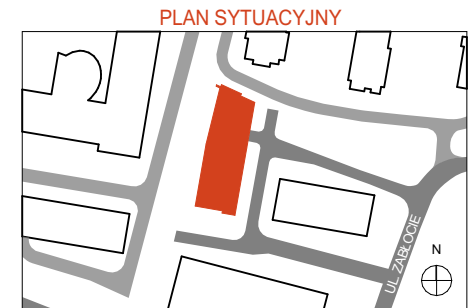
M.06
parter
4

ZESTAWIENIE POWIERZCHNI

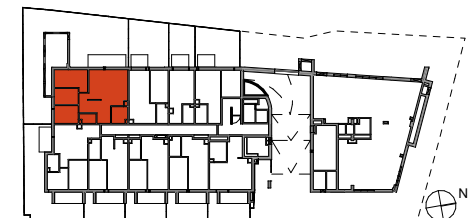
HOL	12,47 m ²
ŁAZIENKA	3,17 m ²
POKÓJ 1	9,05 m ²
POKÓJ 2	8,40 m ²
SYPIALNIA	13,48 m ²
SALON Z ANEKSEM	26,83 m ²
ŁAZIENKA	5,49 m ²
POW. UŻYTKOWA	78,89 m²
TARAS	9,90 m ²
OGRÓDEK	127,25 m ²



SCHEMAT UKŁADU OGRÓDKA



POŁOŻENIE NA KONDYGNACJI



LEGENDA *powierzchnia tarasu jest wliczona w powierzchnię ogródka

- ściany niedemontowalne
- ściany możliwe do rearanżacji
- żywopłot
- opaska żwirowa
- trawnik
- ściana garażu podziemnego
- instalację podziemnego
- ▬ skarpy
- ▬ balustrada
- [kz] możliwa lokalizacja jednostki zewnętrznej klimatyzacji
- TM2+TT tablica mieszkaniowa elektryczna i teletechniczna
- ☀ nawiewnik okienny
- ~w~ złączka do podlewania
- grzejnik łazienkowy
- grzejnik

Karta ma jedynie znaczenie poglądowe i przedstawia przykładową aranżację lokalu, mogą wystąpić różnice wymiarów i usytuowania elementów powstałe w trakcie realizacji prac budowlanych. Wymiary pomieszczeń, lokalizację przyborów sanitarnych, rozmieszczenie punktów instalacyjnych itp. podano zgodnie z projektem wykonawczym. Powierzchnia użytkowa lokalu jest określona na podstawie Rozporządzenia Ministra Rozwoju z dnia 11 września 2020 r. w sprawie szczegółowego zakresu i formy projektu budowlanego, zgodnie z zasadami zawartymi w polskiej normie PN-ISO-9836:2022-07. Powierzchnia użytkowa mieszkania jest obliczana w metrach kwadratowych z dokładnością do dwóch miejsc po przecinku. Przedstawiona aranżacja i wykończenie mają charakter wyłącznie przykładowy, w szczególności jedynie przykładowe - i nie wchodzące w skład oferty oraz wykończenia zbywanego lokalu są elementy aranżacyjne (meble, AGD, elementy dekoracyjne, ozdoby itp.), jak również układ kolorów i sposób malowania. Podane na karcie wymiary pomieszczeń są poglądowe, wskazano je zgodnie z projektem wykonawczym (bez uwzględnienia grubości tynków), w świetle pionowych przegród (ścian) w stanie surowym. Karta nie stanowi publicznego zapewnienia Dewelopera co do własności lokalu.

