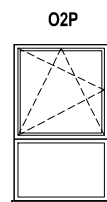
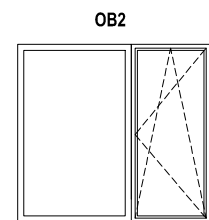


SCHEMAT OKIEN W WIDOKU OD ZEWNĄTRZ



H<sub>p</sub> = 28,5 cm \*



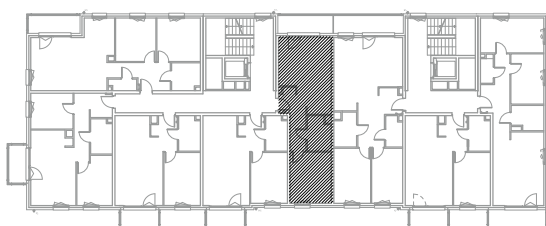
Okno balkonowe  
H<sub>p</sub> = 0 cm \*

\* hp - wysokość parapetu mierzona od niewykończonego poziomu podłogi

ZADANIE III  
MIESZKANIE E.1.3.1  
POWIERZCHNIA 46.05 m<sup>2</sup>  
POZIOM 2 PIĘTRO

UWAGI:  
1. Powierzchnie mieszkań liczone wg. normy PN-ISO - 9836 : 1997 (tolerancja ±5cm)

RZUT BUDYNKU E



RZUT OSIEDLA

