

ŁÓDŹ, UL. KOTONIARSKA / STARTOWA

BUDYNEK:	4
LOKAL:	4.3

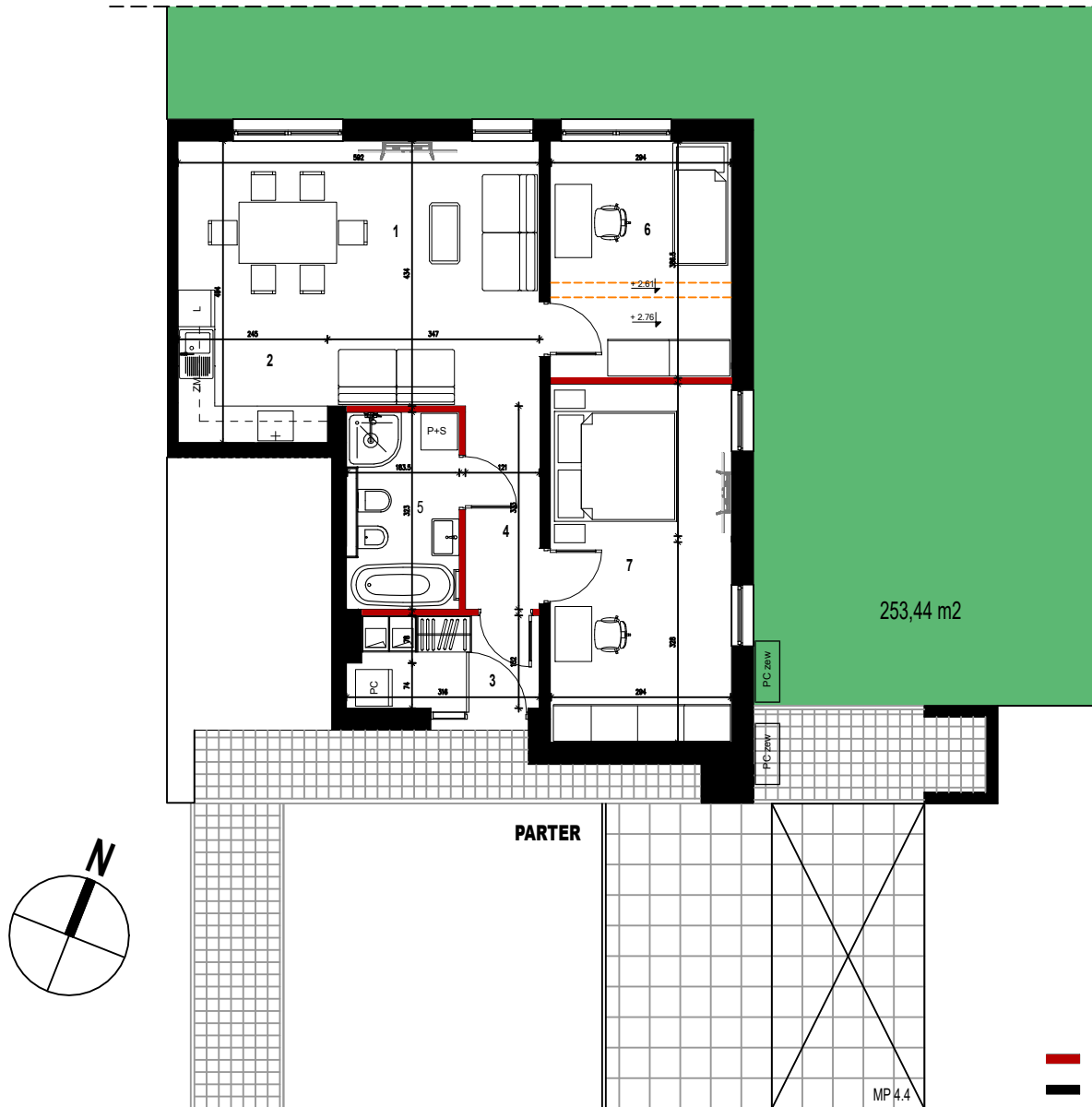
PARTER

1. Salon + jadalnia	20,85 m ²
2. Kuchnia	6,44 m ²
3. Przedsiónek	4,53 m ²
4. Hall	3,98 m ²
5. Łazienka	5,93 m ²
6. Pokój	11,36 m ²
7. Pokój	17,21 m ²

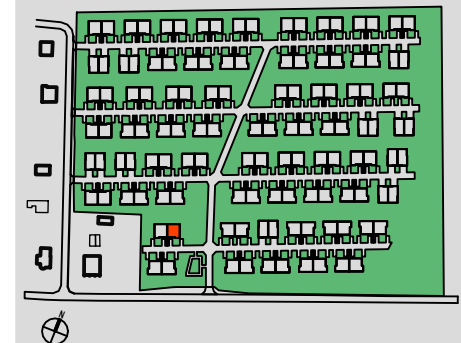
POWIERZCHNIA UŻYTKOWA: 70,30 m²

+ Powierzchnia pod ściankami z możliwością demontażu 1,11 m²

+ Powierzchnia działki 253,44 m²



— Ścianki działowe nadające się do demontażu
— Ściana stała



UWAGA:

- Karta katalogowa opracowana na podstawie projektu wykonawczego
- Wymiary i powierzchnie są liczone wg normy PN-ISO 9836:2015-12 ostateczna powierzchnia zostanie obliczona na podstawie pomiaru wykonawczego, z godnie z ww normą
- Aranżacja mieszkań (tj. meble, wyposażenie kuchni i łazienek) ma charakter poglądowy i nie stanowi wyposażenia lokalu w standardzie oferowanym do sprzedaży
- Przedstawione wymiary mają charakter poglądowy i nie mogą stanowić podstawy do zamawiania mebli i urządzeń sanitarnych