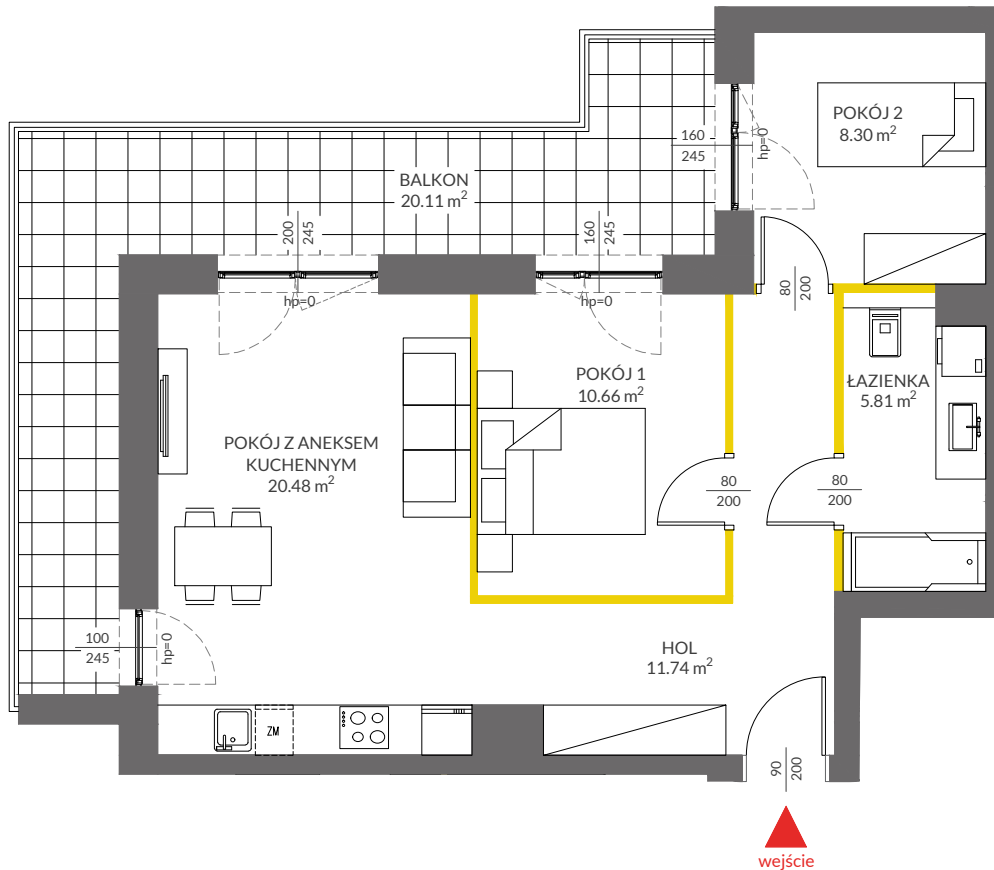


lokal mieszkalny

karta informacyjna inwestycji



LEGENDA

- ścianki działowe
- możliwość wykonania ścianki działowej
- ścianki i obudowy pionów instalacyjnych



Powierzchnia lokalu obliczona została zgodnie z Polską Normą PN-ISO 9836:2015-12, powołaną w rozporządzeniu Ministra Transportu, Budownictwa i Gospodarki Morskiej z dnia 11 września 2020 roku w sprawie szczegółowego zakresu i formy projektu budowlanego. Powierzchnia rozliczeniowa lokalu, uwzględniająca powierzchnię pod ściankami działowymi, służy do ustalenia ceny sprzedaży. Powierzchnia użytkowa lokalu służy do celów ewidencyjnych i wyczystoksięgowych. Instalacja wodna i kanalizacyjna doprowadzona do kuchni, łazienki i WC, zakończona korkami, nie schowana w ścianach. Rozprowadzenie instalacji pod przybory leży po stronie Nabywcy. Meble, biały montaż oraz drzwi wewnętrzne nie stanowią elementu wyposażenia lokalu. Deweloper zastrzega sobie możliwość wprowadzenia niewielkich zmian w dalszym etapie inwestycji. Przedstawiona aranżacja lokalu jest przykładowa.

 **VICTORIA DOM**

VIVA PIAST4

data sporządzenia karty 02.08.2023

LOKAL NR 118

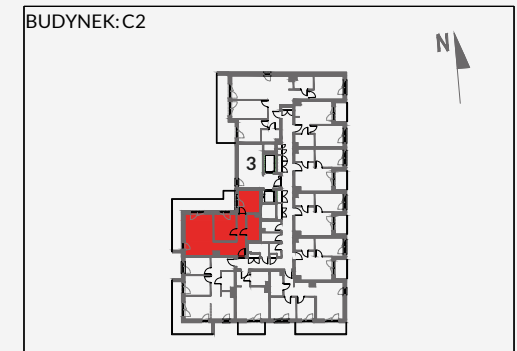
PIĘTRO	2
POKOJE	3
KLATKA	3
POWIERZCHNIA ROZLICZENIOWA	58.45 m²
POWIERZCHNIA UŻYTKOWA	56.99 m²

HOL	11.74 m ²
POKÓJ Z ANEKSEM KUCHENNYM	20.48 m ²
POKÓJ 1	10.66 m ²
POKÓJ 2	8.30 m ²
ŁAZIENKA	5.81 m ²

POWIERZCHNIA POD ŚCIANKAMI DZIAŁOWYMI	1.46 m ²
---------------------------------------	---------------------

BALKON	20.11 m²
---------------	----------------------------

POŁOŻENIE LOKALU W BUDYNKU:



MIESZKANIA POWTARZALNE: 127, 136, 145, 154, 172

Adres inwestycji: Kraków, ul. Powstańców 84

BIURO SPRZEDAŻY

 12 351 05 01