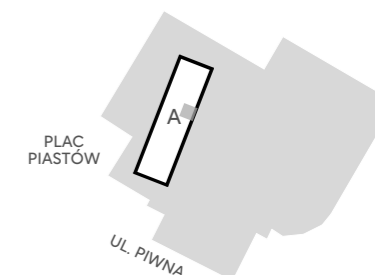
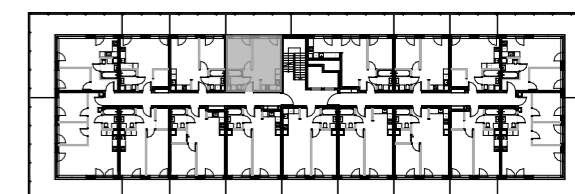
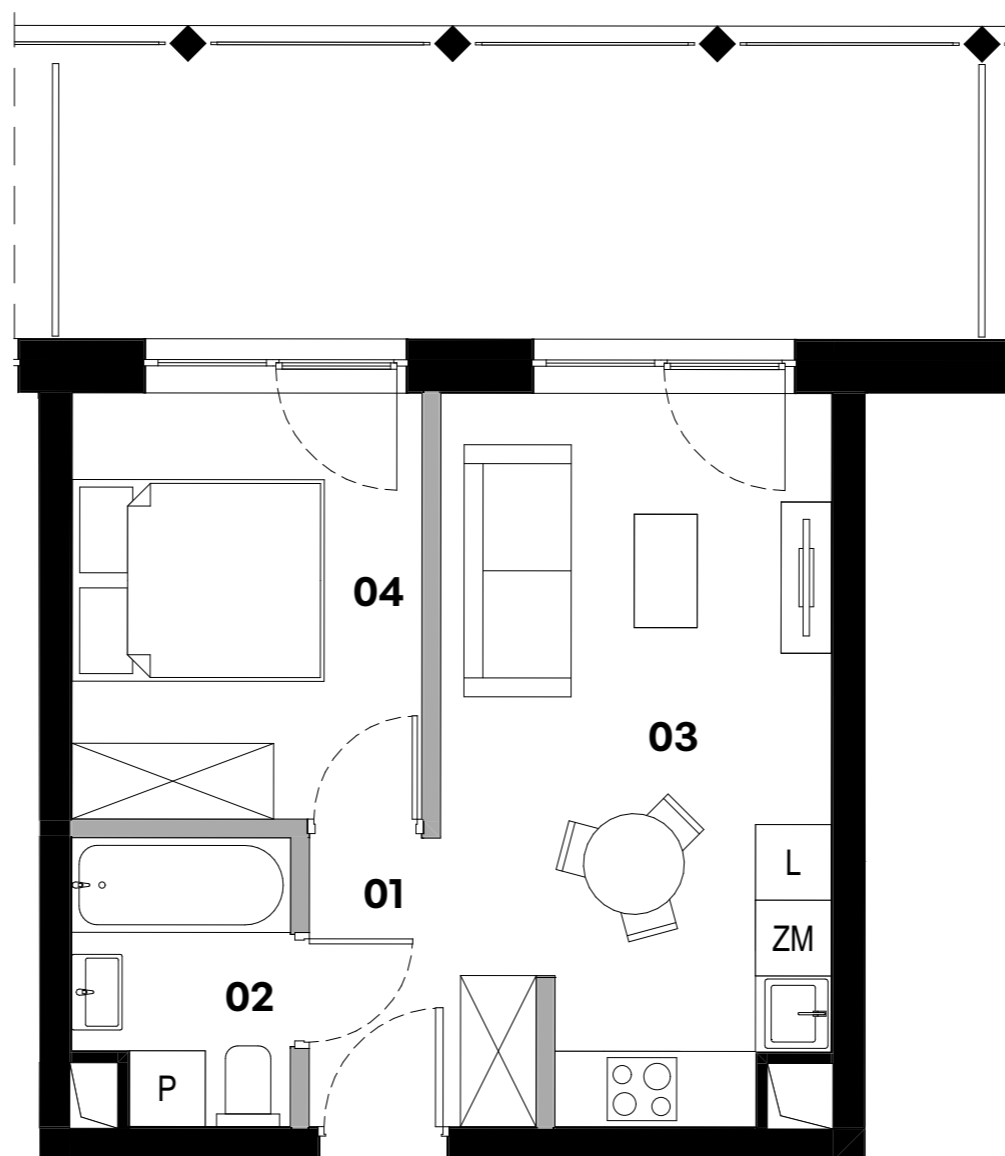


A.17

Powierzchnia dla rozliczenia ceny **34,43 m²**

Powierzchnia użytkowa **32,96 m²**

01 Przedpokój	3,29 m ²
02 Łazienka	3,70 m ²
03 Salon z aneksem kuchennym	16,59 m ²
04 Sypialnia	9,38 m ²
Powierzchnia pod ściankami	1,47 m²
Taras	17,00 m ²

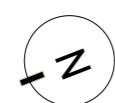


POKOJE

2

PIĘTRO

1



ściany działowe



Powierzchnie pomieszczeń zgodnie z Polską Normą PN-ISO 9836: 2022-07.
Niniejsza karta katalogowa przedstawia przykładową aranżację mieszkania.

Biuro sprzedaży mieszkań

**Parking przy Gliwickim Centrum
Handlowym, wejście od
ul. Dworcowej, 44-110 Gliwice**

**+48 600 700 603
www.browarhugoscobel.pl**