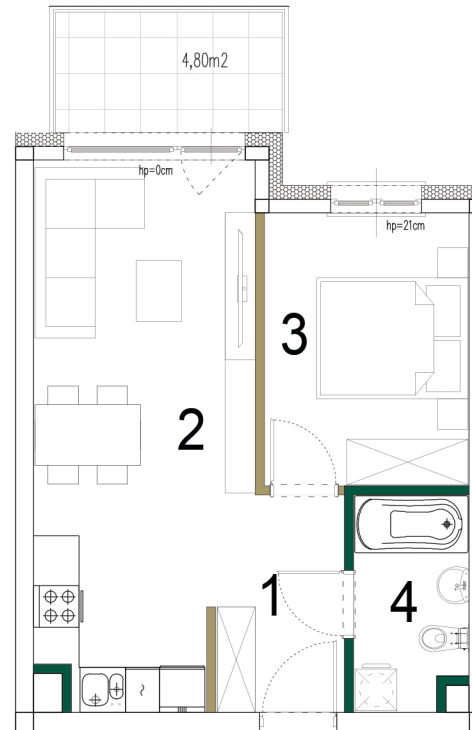


SCHEMAT LOKALIZACYJNY



PIĘTRO: +3 MIESZKANIE 4M,26

BILANS POWIERZCHNI 2 POKOJE + ANEKS KUCHENNY

| № | Opis pomieszczenia | Powierzchnia (m²) |
|----|---------------------------|-------------------|
| 1. | Przedpokój | 4,05m² |
| 2. | Salon z aneksem kuchennym | 19,90m² |
| 3. | Pokój | 9,60m² |
| 4. | Łazienka | 4,07m² |

SUMA POWIERZCHNI PRZYKŁADOWEJ ARANŻACJI 37,62m²

| | | |
|---|--------|--------|
| B | Balkon | 4,80m² |
|---|--------|--------|

POWIERZCHNIA ŚCIAN DZIAŁOWYCH MOŻLIWYCH DO WYBURZENIA 0,91m²

CAŁKOWITA POWIERZCHNIA UŻYTKOWA 38,53m²

INWESTOR
Dworska Antrans Invest Sp. z o.o. Sp. K.
ul. Wspólna 1C, 302 -300 Olszusz

- Wymiary pomieszczeń, balkonów, lokalizację przyrządów sanitarnych i inne podano na podstawie projektu budowlanego. W toku budowy mogą wystąpić różnice w stosunku do stanu wynikającego z projektu, wynikające ze specyfikacji prac budowlanych.
- Przedstawiona aranżacja lokalu jest przykładowa, rysunki w tym zakresie mają charakter poglądowy oraz informacyjny i nie stanowią oferty w rozumieniu Kodeksu Cywilnego.
- Powierzchnia użytkowa lokali oraz pomieszczeń określona jest na podstawie rozporządzenia Ministra Transportu, Budownictwa i Gospodarki Morskiej z dnia 25.04.2012r. w sprawie szczegółowego zakresu i formy projektu budowlanego oraz przy uwzględnieniu treści Polskiej Normy PN-ISO 9836. Powierzchnia użytkowa uwzględnia powierzchnię elementów nadających się do demontażu i rozbiórki (rury, kanały, ścianki działowe), nie uwzględnia natomiast powierzchni otworów na drzwi i okna oraz w elementach zamykających.

