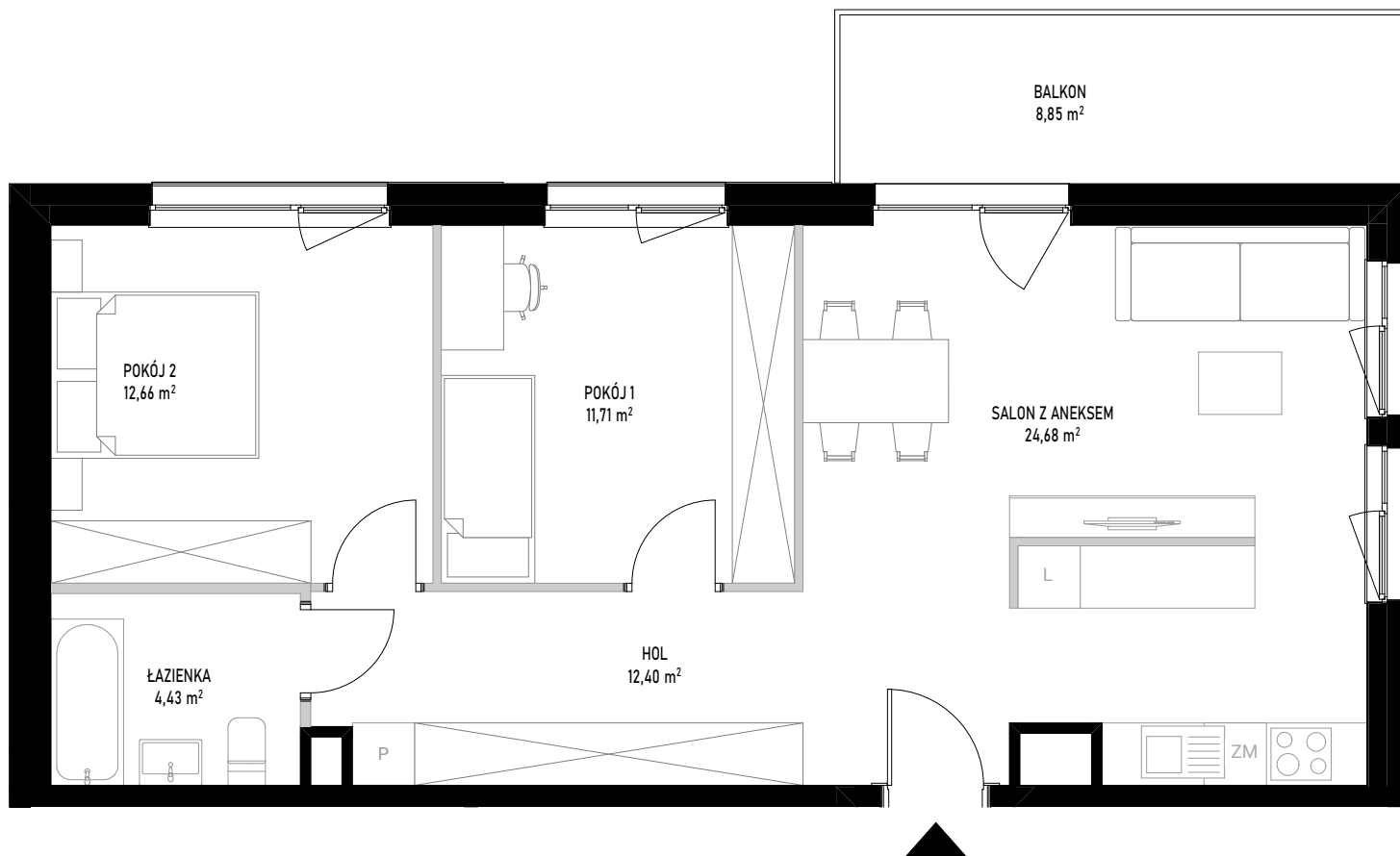


MIESZKANIE A 94



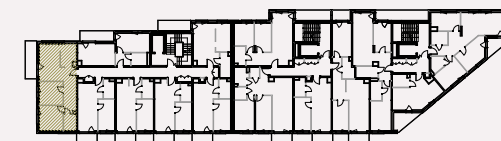
ściany bez możliwości rozbiórki
 ściany z możliwością rozbiórki

Powierzchnia użytkowa lokalu określona jest na podstawie Rozporządzenia Ministra Rozwoju z dnia 11 września 2020 roku w sprawie szczegółowego zakresu i formy projektu budowlanego oraz przy uwzględnieniu treści Polskiej Normy PN-ISO 9836:2022-07. Karta lokalowa ma znaczenie poglądowe i przedstawia przykładową aranżację lokalu. Karta lokalowa została opracowana na podstawie projektu wykonawczego. W toku dalszego projektowania, budowy lub zmian lokatorskich, mogą nastąpić zmiany w stosunku do informacji zawartych w karcie lokalowej. Informacje zawarte w karcie lokalowej nie stanowią oferty handlowej w rozumieniu przepisów kodeksu cywilnego.

SKALA 1:70

0 1 2 3 4 [m]

WITOSA PARK



NUMER MIESZKANIA 94

BUDYNEK	POKOJE	PIĘTRO	KLATKA
A	3	3	3
SALON Z ANEKSEM			24,68 m ²
POKÓJ 1			11,71 m ²
POKÓJ 2			12,66 m ²
ŁAZIENKA			4,43 m ²
HOL			12,40 m ²
POW. UŻYTKOWA			65,88 m²
POW. ŚCIAN DO DEMONTAŻU			1,55 m ²
POW. SPRZEDAŻY			67,43 m²
BALKON			8,85 m ²

INWESTOR:

budimex

BIURO SPRZEDAŻY:

WITOSA PARK
 ul. Piątkowska 165,
 60-650 Poznań
 +48 535 455 555
www.witosa-park.pl