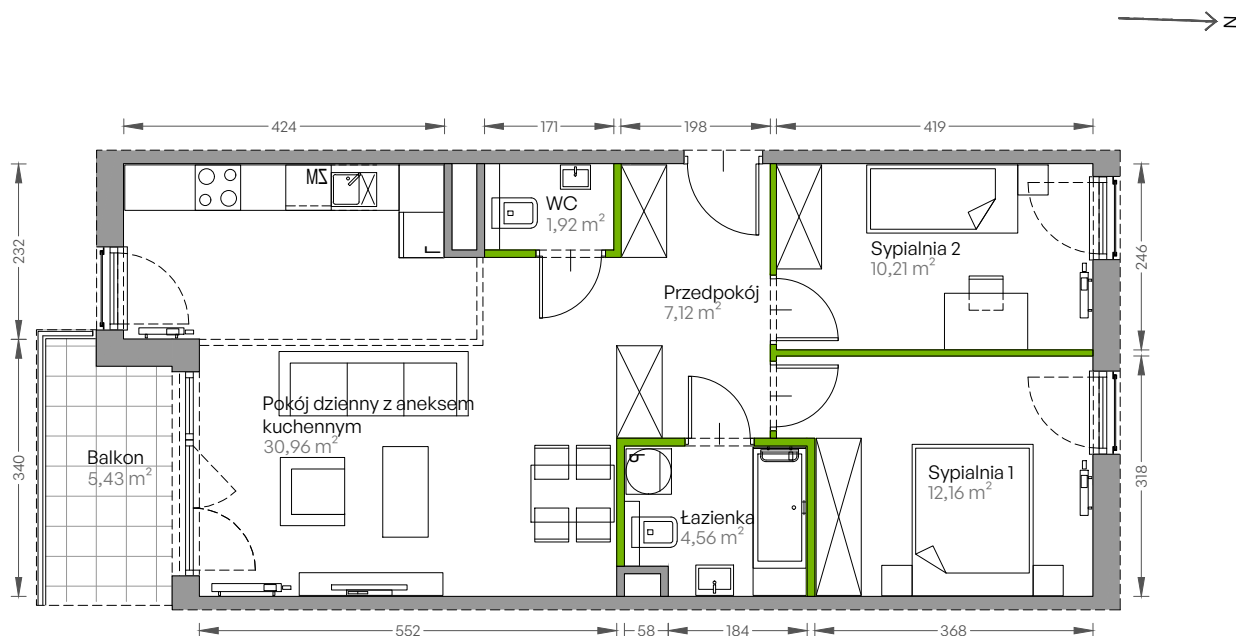


Centralna Vita

nr E.66

Powierzchnia **66,93 m²**

Piętro 1

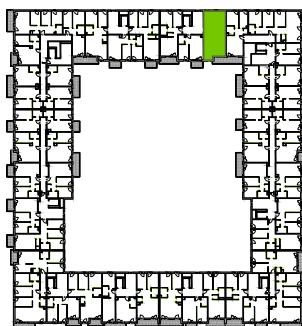


Aranżacja mieszkania jest przykładowa

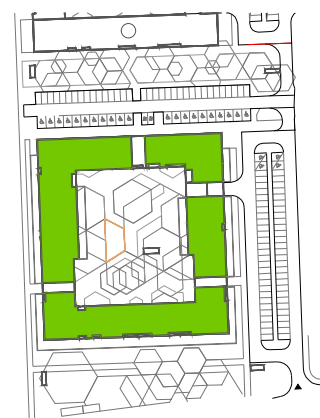
Powierzchnia użytkowa

przedpokój	7,12 m ²
sypialnia 1	12,16 m ²
sypialnia 2	10,21 m ²
pokój dzienny z aneksem kuchennym	30,96 m ²
łazienka	4,56 m ²
wc	1,92 m ²
Razem	66,93 m²
+balkon	5,43 m ²

Rzut kondygnacji Piętro 1



Plan osiedla Budynek E



U nas nigdy nie płacisz za powierzchnię pod ścianami działowymi!

Powierzchnia użytkowa wg PN-ISO 9836:1997

