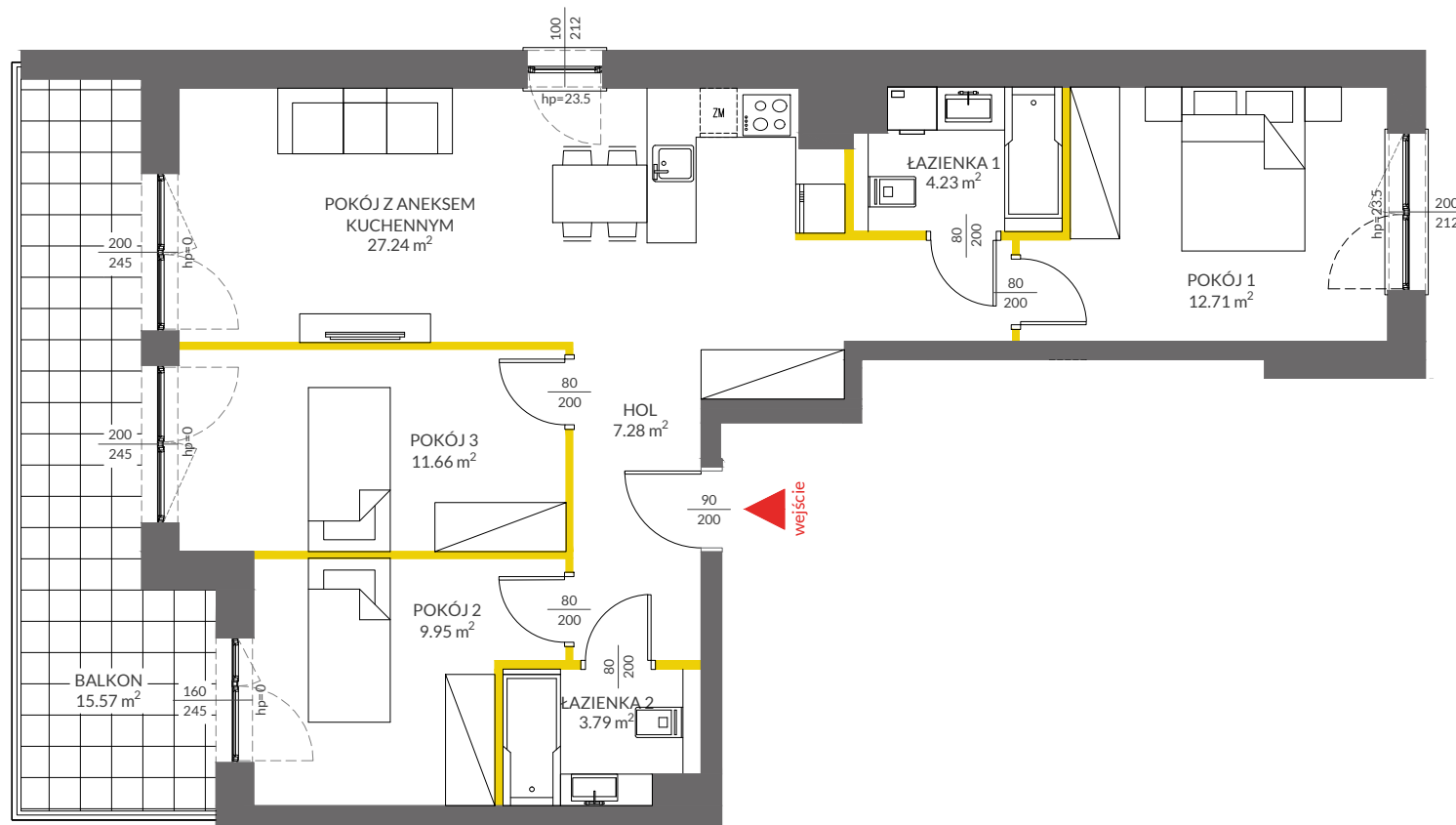


lokal mieszkalny

karta informacyjna inwestycji



LEGENDA

- ścianki działowe
- możliwość wykonania ścianki działowej
- ścianki i obudowy pionów instalacyjnych



VIVA PIAST4

data sporządzenia karty 02.08.2023

LOKAL NR 153

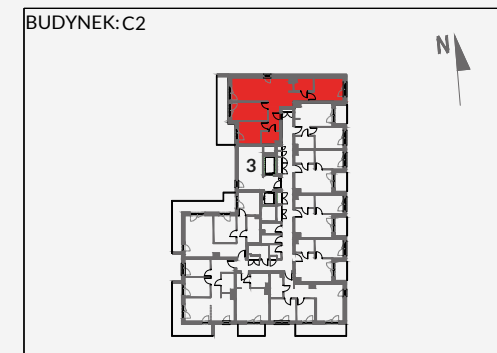
PIĘTRO	5
POKOJE	4
KLATKA	3
POWIERZCHNIA ROZLICZENIOWA	78.97 m²
POWIERZCHNIA UŻYTKOWA	76.86 m²

HOL	7.28 m ²
POKÓJ Z ANEKSEM KUCHENNYM	27.24 m ²
ŁAZIENKA 1	4.23 m ²
POKÓJ 1	12.71 m ²
POKÓJ 2	9.95 m ²
POKÓJ 3	11.66 m ²
ŁAZIENKA 2	3.79 m ²

POWIERZCHNIA POD ŚCIANKAMI DZIAŁOWYMI	2.11 m ²
---------------------------------------	---------------------

BALKON	15.57 m²
---------------	----------------------------

POŁOŻENIE LOKALU W BUDYNKU:



MIESZKANIA POWTARZALNE: **126,135,144,162,180**

Adres inwestycji: Kraków, ul. Powstańców 84

BIURO SPRZEDAŻY

 12 351 05 01

Powierzchnia lokalu obliczona została zgodnie z Polską Normą PN-ISO 9836:2015-12, powołaną w rozporządzeniu Ministra Transportu, Budownictwa i Gospodarki Morskiej z dnia 11 września 2020 roku w sprawie szczegółowego zakresu i formy projektu budowlanego. Powierzchnia rozliczeniowa lokalu, uwzględniająca powierzchnię pod ściankami działowymi, służy do ustalenia ceny sprzedaży. Powierzchnia użytkowa lokalu służy do celów ewidencyjnych i wiczystoksięgowych. Instalacja wodna i kanalizacyjna doprowadzona do kuchni, łazienki i WC, zakończona korkami, nie schowana w ścianach. Rozprowadzenie instalacji pod przybory leży po stronie Nabywcy. Meble, biały montaż oraz drzwi wewnętrzne nie stanowią elementu wyposażenia lokalu. Deweloper zastrzega sobie możliwość wprowadzenia niewielkich zmian w dalszym etapie inwestycji. Przedstawiona aranżacja lokalu jest przykładowa.

 **VICTORIA DOM**